

TRAVEL RICH

旅奇週刊

2013.02.25 出刊 每週一發行

VOL. **219+**
220

旅奇話題 RICH NEWS

春風吹暖 北半球賞花遊程正夯
大陸產品貴州+長江三峽市場獨特性強
東北亞日幣貶 機位充足 賞櫻行程選擇最多
美國免簽證 歐洲荷蘭鬱金香為歐遊旺季暖身

全球第一家
上櫃的計程車隊
跨足旅遊業 創遊台商機

李瓊淑

台灣大車隊總經理

春深

華航精選旅遊

賞櫻賞花賞景賞

賞春賞景賞賞賞

賞春賞景賞賞賞



賞春賞景賞賞賞 賞春賞景賞賞賞

賞春賞景賞賞賞 賞春賞景賞賞賞 賞春賞景賞賞賞 賞春賞景賞賞賞 賞春賞景賞賞賞 賞春賞景賞賞賞 賞春賞景賞賞賞 賞春賞景賞賞賞 賞春賞景賞賞賞 賞春賞景賞賞賞

賞春賞景賞賞賞 賞春賞景賞賞賞 賞春賞景賞賞賞 賞春賞景賞賞賞 賞春賞景賞賞賞 賞春賞景賞賞賞 賞春賞景賞賞賞 賞春賞景賞賞賞 賞春賞景賞賞賞 賞春賞景賞賞賞

賞春賞景賞賞賞 賞春賞景賞賞賞 賞春賞景賞賞賞 賞春賞景賞賞賞 賞春賞景賞賞賞 賞春賞景賞賞賞 賞春賞景賞賞賞 賞春賞景賞賞賞 賞春賞景賞賞賞 賞春賞景賞賞賞



中華航空
CHINA AIRLINES

中華航空 東南亞產品完善

巴拉望PAK集結15家業者齊推廣 市場上陣容最龐大



東南亞一直是深受台灣民眾青睞的旅遊勝地，近年來東南亞新興的旅遊景點不斷推陳出新，增加其產品的豐富度。華航也集結業者的力量，特別針對了

台北—馬尼拉、台北—曼谷兩條航線，包裝出最豐富的旅遊產品。

撰文·攝影 > 孔彥蓉

巴拉望PAK由東南、百威、雄獅、康福、山富、百福、豐華、信安、喜美、燦星、全聯、五福、慶澤、萬大、京城天下所組成，並由百福旅行社擔任中心。由華航提供的「台北—馬尼拉」航線，搭配當地的內陸段，延伸至串連中部的公主港、北部的愛妮島，包裝出最迎合市場趨勢的產品。目前規劃出的5天4夜產品6人成行，遊客可以分別選擇至巴拉望、愛妮島，直客產品售價為29,800~49,800元。



▲中華航空台灣地區行銷協理丘偉端（後排左4）、中華航空台北分公司客運營業部馬／新／菲航線主任王念申（後排左3）與巴拉望PAK業者合影。



▲中華航空台灣地區行銷協理丘偉端（左2）、（左起）雄獅旅行社東南亞部主任莊文華、康福旅行社產品二部泰國線經理張威、中華航空台北分公司客運營業部泰國／緬甸線主任楊嘉明。

巴拉望擁抱大自然美景 愛妮島一島一飯店特色別具

近年來巴拉望的自然美景也成為旅客趨之若鶩的島嶼產品，因此在抵達馬尼拉後，將乘坐當地國內段飛往公主港，在等待轉機至公主港的時間將安排旅客進號稱全亞洲最大的購物中心「Mall of Asia」，盡情享受購物

樂趣。而從馬尼拉僅需約1.5小時的飛行時間即可抵達公主港，而來到海島國家，海上活動一定是少不了的，例如：本田灣出海、潛水等豐富遊程。而當地自然生態保存良好，擁有「海星島」、「蛇島」等極具特色的島嶼，尤其在海洋生態的部分最為突出，島上的潛水點逾30處，珊瑚礁種類更高達40多種，不受汙染的自然景觀，成為潛水、戲水愛好者的不

二選擇。其中，在受到Discovery青睞的「地底河國家公園」，將安排遊客體驗45分鐘的遊船，感受地底河的美景與紅樹林生態。行程也包含了監獄農場、鱷魚保護中心、貝克山，增產品豐富度高。而在返程將遊覽鄰近馬尼拉第3航廈的「名勝世界」，為旅程畫下完美句點。

在愛妮島的部分，將從馬尼拉搭乘Corporate Air的包機前往，再轉搭船至各島上的度假村。目前巴拉望PAK使用的度假村為「迷你島度假村」、「拉根島度假村」，遊客也能自由選擇入住其中一家度假村，並且任意選擇雙方餐廳用餐。

曼谷航線運力充沛 3/31起增為每日4班

華航將於3/31起增加第4班，其航班號CI837將於每日22：50出發。將成為市場上提供「台北—曼谷」航線上，運力最充裕的業者。

泰國旅遊產品在台灣已經發展多年，在2013年受到國際形勢的影響，兩岸三地將有更多人捨棄東北亞國家，轉至東南亞旅遊，也相對地增加業者操作的困難性。業者也陸續推出更加優質的遊程產品，穩定團費收益及控制成本，並且增加導遊收入，解決目前台籍導遊選擇帶消費力較強的陸客團，保障遊客赴泰國旅遊的品質。

目前曼谷的產品包裝，可以完整包裝購物、美食、表演秀。近年來Terminal 21、Central World Plaza、Asia Tique相繼開幕，從名品到平價產品都有，遊客選擇相當豐富。除了百貨公司，丹能莎朵歐式水上市場、四方水上市集以及恰圖恰創意假日市集，可使遊客享受購物樂趣之餘，體驗極具當地風情的市集生活。

台北-曼谷航線新增航班CI837/838班表資訊：

行程	航班	起飛	抵達	每週飛航	機型
台北-曼谷	CI 837	22:50	01:30+1	DAILY	738 (8C/150Y)
曼谷-台北	CI 838	02:30	07:10		



▲曼谷恰圖恰創意假日市集總是吸引大批遊客到此尋寶。



▲巴拉望擁有豐富的海上活動。



「CI News粉絲團」，正式成立！請參與投票，就有機會獲得精美禮物一份喔！

華航「台北—曼谷」的航線將於3/31起每日提供幾班次？ (1) 3 (2) 4 (3) 5

2013春季限定

日本花祭



全日本花祭商品齊備
快為您的客人預約一趟花見之旅吧！

賞櫻賞櫻賞櫻賞櫻

【一】 沖繩櫻花季

上野櫻花季、富士山、天空町、溫泉旅館、石屋飯店五日

【二】 櫻花盛開 (2013版)

京都祇園、京都車站、京都御所、神戶石屋飯店五日

【三】 櫻花漫九州

福岡阿蘇、福岡山梨園、阿蘇農場、博多溫泉酒店五日

【四】 櫻花之旅 (2013版)

宮城仙台、東京立山、東京函、東京石屋村五日

【五】 日本櫻花季 (北海道版)

廣之町園、花鳥、函館、函館溫泉酒店五日

【六】 北海賞櫻好時

札幌櫻花鐵道、函館海濱、小樽運河、溫泉列車五日



可樂旅遊 COLE
TOUR TRAVEL

台北(02)25676601

桃園(03)3740055

中港(03)4271237

新竹(03)5263250

苗栗(03)7133040

台中(04)23238768

彰化(04)7202088

台南(06)2266588

高雄(07)3301877

康樂旅遊旅行社及郵局70113號

新手超熟路



全球賞花特輯

前進世界花海，掌握第一波賞花時機！



◆ 橫濱鬱金花節

升等濱市櫻》超豪華賞櫻，七大名城巡迴的濱市10日



◆ 世界No.1鬱金香花園

霞山多城》歷史上最佳，擁有最大鬱金香花園，城市巡遊10日



◆ 春神神戶市賞花團

櫻花典麗》花道巡學大，香檳水浴賞櫻，豪華賞櫻傳奇11日



◆ 加東花海賞金滿野

花綻江西》最後香格里拉，賞櫻新體驗，世界巡遊9日



◆ 琉璃桃花相映紅

桃花與春風》北京桃花節，長城賞櫻，超級水國，功夫傳奇9日

◆ 麗江純樸村賞花團

櫻花與麗江》麗江賞櫻與賞花川鳴，麗江火車游4日

◆ 搶先預約薰衣草狂享

悠遊薰衣草》南北遊覽海岸，參觀莊園，山城小鎮，悠遊薰衣草11日

旅遊天下雜誌
3/1起月月再抽
15000元!

詳情快上可樂同樂網

b2b.colatour.com.tw

TRAVEL RICH 旅奇週刊

219
VOL. 220
出刊日期：2013/02/25
本期封面設計：張伯勤

發行人／黃秀春 Josephine Huang
社長／何昭璋 James Ho
副社長兼總經理／歐彥君 Winnie Ou
國際市場部部長／劉厚志 Jack Liu

編輯部 Editorial

總編輯／黃彩絹 Mabel Huang
專案編輯總監／張肇麟 Charlie Chang
專案編輯總監／許建隆 Alan Hsu
總經理特助／吳佩吟 Peggy Wu
執行編輯／孔彥蓉 Perci Kung
採訪編輯／陳睿中 Grass Chen
採訪編輯／王政 John Wang
設計／張伯勤 Jeremy Chang
設計／呂筱柔 Patty Lyu

文案部 Copy Writer

經理／謝筱華 Anne Hsien
文案／王昭人 Jen Wang
文案／楊雅筑 Aulia Yang

設計部 Art

設計主任／韓孝東 Dong Han
設計／江為澈 Walter Chiang
設計／鄭年凱 Kevin Cheng
設計／蕭筱臻 Dolly Hsiao

行銷業務團隊 Marketing & Sales

eProject Unit

資深專案經理／周威廷 Wayne Chou

Process Control

經理／李曉倩 Judy Lee

業務部

經理／王相涵 Abby Wang 0922-671-775
專員／張弘 Albert Chang 0930-761-740

國際市場部

經理／蔡雅雯 Yawen Tsai
企劃主任／賴靖筑 Paulina Lai
企劃主任／黃千珮 Pat Huang
企劃專員／陳元瑩 Yuanying Chen
企劃專員／徐意雯 Dance Hsu

整合行銷部

經理／史克偉 Rick Shih 0922-929-931
專案企劃／陳毓惠 Joanne Chen

網路行銷部

行銷企劃／洪倩茹 Tiffany Hung

日本合作刊物：旬刊旅行新聞 Collaboration with JAPAN

業界人的ための
業界專門誌 旬刊旅行新聞

Establishment

雜誌創刊・B2B網站開站／2005年10月17日
Biweekly & B2B website are Established in Oct. 17, 2005.

Publishing

發行所：旅奇國際有限公司
Rich International Corporation
地址：台北市信義區(110)基隆路一段159號4樓
4F, No.159, Sec.1, Keelung Rd., Taipei, TAIWAN(110)
客服專線

Tel : (886-2)2747-9077(代表號)

Fax : (886-2)2742-0984(代表號)

客服E-mail : chaolin@richmarcom.tw

印刷：翔鈞印刷實業有限公司

中華郵政台北誌字第825號執照登記為雜誌交寄

本刊圖文版權所有，未經同意不得轉載或翻印！

All rights reserved.



AIRLINES 航空飛訊

08 華航X世新大學產學合作正式啟動 致力補救縮短產學落差
大韓航空美加線Q艙特惠好康不斷 3月期間開票再送好禮
長榮航空加強赴日賞花佈局5月新增旭川 增添包裝靈活性
日本航空推出東京、大阪、名古屋長期優惠 更利旅程規劃

RICH NEWS 旅奇話題

14 賞花熱潮火熱蔓延 人潮帶動旅遊 同業銷售最佳選擇
各地賞花創意齊出 全新賞花行程目不暇給令人驚艷
日本：新航線開航讓賞花不必局限在大都會
韓國：花徑旁跑馬拉松 賞花加運動更健康
美國：免簽證 到華盛頓參加櫻花季文化節慶
歐洲：賞花團喚醒冬眠中的歐洲產品
大陸：地大物博 百花四處怒放 潛力最看好

FOCUS 特別企畫

28 中華航空新年走春 祥獻財神海報 敬贈賀歲金酒
長榮航空 金蛇報喜財神到 賀歲平安好運來

TRADE TALK 旅業大小事

40 戰略結盟談合作 旅行業「大者恆大」趨勢隱然成形
馬英九親臨觀光節大會 期勉「追求優質、觀光加值」
澳門旅遊局舉辦說明會闡述今年度觀光行銷計畫

VISION 旅人視野

44 專訪全球第一家上櫃計程車隊--台灣大車隊總經理李瓊淑

JAPAN 和風日本

52 當周瞭望：日本天空更開放 台籍航空搶佔新點拓版圖
活用仙台機場 搭配鐵道、巴士 自助遊東北好便利
廣島華航PAK 創新突破 全力打造日本中部深度遊

迎接充滿變革也充滿機會的新一年

今年一開春，就嗅到旅遊業充滿變革及生機盎然的氛圍。首先是春節出國、來華及國內旅遊市場熱鬧滾滾，旅客人次兩位數成長，接著傳出燦星、五福發展全新合作關係、雄獅及易飛網準備興櫃交易的消息。在這些代表旅遊業向上演進的訊息之間，創刊已8年的「旅奇週刊」，也以精心規畫的新樣貌，和您見面，希望和旅遊業者攜手邁進，成為業界最佳的專業資訊源泉及行銷利器。

變革因應危機而來，唯有突破現有困境，才能化危機為轉機，讓個人或企業，安然渡過挑戰，旅遊市場也不例外。做為旅遊業專業媒體，我們和旅遊業者緊密合作，一起見證這個行業的榮枯，同時也不時省思，應如何克盡本份，把自己的角色發揮到極致，榮耀自己，同時成為業界最佳助力。

因此，持續挹注創意，絕不停滯學習、永遠追求進步、勇敢成長蛻變，是本刊即起要努力的方向，我們期許以全新的風貌及深度內容，和同業好友們一起切磋共勉。新設計的版面呈現簡約、清爽、美觀及易於閱讀特色，內容則嚴守「專」、「精」、「深」三大主軸，以「專業」的素養，提供最「精確」及「深度」的市場資訊，協助業界無縫掌握最新市場趨勢，進一步開創新局、引領潮流。讓我們一起改變、蛻變，躋身國際旅遊業菁英行列。

看好全球觀光業無窮潛力，也是我們成長的重要動力。過去全球觀光業一路走過911、SARS、金融危機，旅遊人次不斷攀升，根據國際觀光組織統計，2012年全球觀光人次以4%的年度成長率，首度突破10億人次，並預測2013年將繼續維持成長態勢，尤以亞洲潛力無限，最受矚目。

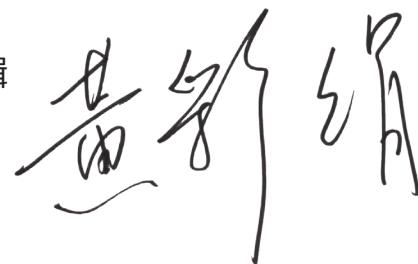
對應國內市場，今年長達9天的春節假期，為旅遊

市場帶來大豐收！觀光局估計全台觀光遊樂區旅客人數衝上1749萬人次，較去年成長28.38%，創造逾百億元的觀光產值，旅客量及業績雙創歷年新高，入出境旅客量也較去年同期成長11.15%。

旅遊業者就多元層面分析，對今年整體旅遊市場抱有樂觀期待。首先，法人預估台灣今年經濟成長率可達3%左右，再加上後續還有清明、中秋等連續假期，對海外旅遊有激勵作用。其次，國人熱門的旅遊目的地日本，因日幣貶值及台日機位充分供給因素，帶動旅遊旺勢。大陸則持續增闢新航點，美國線有免簽證利多及新增航班的加持，加上新興旅遊路線的拓展，今年旅遊市場仍然大有可為。

儘管如此，因應社會環境變遷，旅客消費習慣改變，旅行業不斷調整經營模式，才能保持競爭力。近十年來，國內旅行業的發展，也朝著「大而美」、「小而精」兩極化發展，日前傳出燦星和五福兩家業者正研商合作經營模式，另外，繼鳳凰國際及燦星兩大旅行社分別上市及上櫃後，雄獅及易飛網也已擬定興櫃計畫，未來可望有更多的業者加入此一行列，可見旅行業的營運模式，較之十年前，已產生重大質變，雖然股票上市及同業整合經營的程序繁複，不過趨勢所在，也必須有全面的因應之道，才能保企業永續經營的優勢。

總編輯



華航×世新大學 產學合作啟動

以華航實務專業與學界共同培育航空服務管理專才

中華航空本著落實企業社會責任與響應政府致力補救縮短產學落差，提高務實致用之教育政策，已於2012年9月與台北科技大學、雲林科技大學、虎尾科技大學3所合作培養維修人才。此次於2/21正式簽署與世新大學的產學合作計畫，再將其產學合作觸角擴及服務管理領域，致力於全台產學合作計畫的華航，盼藉培育年輕學子投入航空領域；同時持續招募各領域人才，歡迎有志青年報考。

撰文·攝影>孔彥蓉

中華航空台北分公司與世新大學觀光系正式簽署產學合作計畫，並首創結合協同教學與校內實習之「學用整合」型產學合作模式。未來華航將提供世新大學觀光系航空與旅運相關課程業界師資以深化課程

實務內涵，並輔導該系成立實習旅行社以及後續經營顧問諮詢，以培育航空旅遊業服務管理專才。

華航台北分公司協助即將於3/5成立的世界新大學觀光系實習旅行社，是由系上篩選出大二與大三優秀學生組成經營的團隊，提供校內師生旅遊相關服務。有別於校外實習機構大多分派學生至單一部門實習，透過校內實習旅行社從顧客諮詢服務，產品研發與銷售，行銷策略皆將由同學策畫與執行，能有更加多元的職能養成，以及了解航空旅遊業核心專業技能與知識。於實習旅行社服務的同學亦將接受華航專業客服、票務與行銷等訓練，使其將所學直接應用於實習旅行社經營。華航更將提供管理諮詢與顧問服務，協助實習旅行社建構完整營運體制與成效，開發服務管理之人才潛力。



▲(左起)華航台灣地區行銷協理丘偉端、世新大學觀光學系系主任王正平共同簽署產學合作協議。

**何漢業 榮升
華信航空董事長**

▲(左起)華信航空前任董事長張家祝、新任華信航空董事長何漢業。

華信航空於2/6召開第8屆第12次臨時董事會，由於原任董事長張家祝已榮任經濟部部長，於董事會中推選出接任人選，由現任總經理何漢業當選為華信航空新任董事長，並兼任總經理。何漢業擁有36年豐富航空專業經驗的何漢業，於1977進入華航服務，從運務基層作起，歷經華航國際營業組經理、客運處營業科經理，並歷任華航集團加拿大、舊金山、菲律賓、台灣區、東北亞區及美洲區等重要營業據點總經理。由於表現相當優異，於2010年12月擔任華信航空總經理迄今。

自今年起，華航亦將延攬內部優秀企業教師提供世新大學觀光系航空業管理，旅運經營管理，服務業管理與行銷管理等相關課程之業界師資，提升學校課程學理之實務性，獲致產學接軌之綜效。

華航／華信「冬遊神州—好禮滿貫」頒獎

華航／華信舉辦「冬遊神州—好禮滿貫」開票集點抽大獎活動，於1/31進行最後一次抽獎。在最後一次抽獎活動中，大手筆送出5個LV名牌包、5個BV皮夾、20份1萬元新光三越禮券以及30份5千元新光三越禮券。LV名牌包、5個BV皮夾得主也於2/21赴華航台北分公司領獎。



▶華航台灣地區行銷協理丘偉端(後排中)、中華航空台北分公司客運營業部副理羅俊英(左2)與得主合影。

華航高雄分公司感恩回饋活動圓滿結束

中華航空高雄分公司舉辦華航週年慶感恩回饋，歐／紐／澳／線訂位開票促銷活動已於1/31圓滿結束。最大獎項為高出長程線經濟艙免費機票1張，並於2/20於中華航空高雄分公司由營業部經理呂若阜頒發獎項。



▶(左4起)華航高雄分公司營業部經理呂若阜／營業部航線副主任黃乃尹與機票中獎得主陳婉淑(右4)與其餘中獎者合影。

大韓航空美加線Q艙特惠好康不斷

3月底前開票 再送夏慕尼餐券

撰文 > 王政

大韓航空美加線Q艙專案廣受旅客好評，旅客僅需於3/31前開票、5月底前出發，便能用超優惠的價格暢遊美加地區，敬請同業把握機會搶先開票享好康。

大韓航空Q艙優惠具備3大特點，包括市場少有的年票設定讓旅客能夠在美國待上更久的時間，此外價格方面更能吸引精打細算的旅客目光，美加西同業價僅需26,000元起，美加東亦31,000元起便可出發，讓旅客輕鬆前往美加旅遊，並且可混B、M、H、E、K艙，而搭乘A380客機更無須另外加價，提供旅客多元選擇，搭配免簽效應持續擴大，給予同業更寬廣的操作舞台。

A380提升同業獲利指標

大韓航空航線遍佈全球，打造旅客舒適的飛行旅程，更運用旗下最引以為傲的A380客機飛航重要城市，包括2月飛航的法蘭克福，以及目前話題火熱的美國洛杉磯與紐約等3大航點。

美國的紐約與洛杉磯這2個商業大城每天擁有眾多旅客進出，大韓航空特別運用A380廣體客機天天出發載運旅客，不需額外加價便能享有頂級的機上服務，因此吸引許多期望赴美旅遊的乘客紛紛搶購搭乘，體驗大韓航空最引以為傲的頂級飛航服務前往美國，歡迎同業洽詢6大票務，共享旅美市場獲利。

大韓航空的法蘭克福航點，在A380的加持下，成為目前旅遊市場的新寵兒，旅客紛紛指定搭乘該航線，韓航世家運用A380法蘭克福推出周2出發的西歐德瑞10天行程，極具賣點絕對能讓同業獲利滿載。

韓航持續開拓新航點

大韓航空持續開拓航點，讓旅客

能夠享受到最便捷的航程。韓航將於3/9開航馬爾地夫（MLE）、斯里蘭卡（CMB）航線，每週一、三、六飛航3班，去回程皆可當天轉機，目前韓航世家包裝出週六出發7天產品，而奈洛比航點自開航以來便廣受旅客好評，每週一、三、五飛航，目前以10天行程為主，歡迎同業洽詢韓航世家成員旅行社。

巨大旅行社將加入韓航世家



韓航世家即將再加入新成員，巨大旅行社於3/6正式加入，以豐富經驗提供世家成員更多元的產品規劃，歡迎同業大力支持。

大韓航空夏季（4/1~10/31）出團表

歐洲/中東

星期	地區	國家	城市	天數	銷售旅行社
一	中東	埃及 (只飛9、10月)	台北-首爾-開羅-首爾-台北	9日	雄獅
	中東	土耳其	台北-首爾-伊斯坦堡-首爾-台北	11日	雄獅、友泰
	東歐	捷克 奧地利	台北-首爾-布拉格//維也納-首爾-台北	10日	鳳凰、友泰、百威、山富
	南歐	西班牙	台北-首爾-馬德里-首爾-台北	10日	雄獅
二	中西歐	瑞士 法國	台北-首爾-蘇黎世//巴黎-首爾-台北	10日	鳳凰、點心、山富
	西歐	德國 瑞士	台北-首爾-法蘭克福-首爾-台北	10日	百威、大衛、鳳凰、點心
	東歐	奧地利 捷克	台北-首爾-維也納//布拉格-首爾-台北	12日	巨匠、巨大
	俄羅斯	俄羅斯	台北-首爾-聖彼得堡//莫斯科-首爾-台北	10日	鳳凰、點心
	中東	以色列/約旦	台北-首爾-特拉維夫-首爾-台北	9日	雄獅
	中亞	烏茲別克	台北-首爾-塔什干-首爾-台北	16日	鳳凰
三	中東	土耳其	台北-首爾-伊斯坦堡-首爾-台北	11日	金展、百威、點心、友泰
	東歐	捷克	台北-首爾-布拉格-首爾-台北	9日	鳳凰、百威、山富
	東歐	捷克 奧地利	台北-首爾-布拉格//維也納-首爾-台北	10日	鳳凰、百威
	南歐	西班牙	台北-首爾-馬德里-首爾-台北	10日	鳳凰、巨匠、巨大、山富、大衛
四	英國	英國	台北-首爾-倫敦-首爾-台北	10日	鳳凰
	東歐	奧地利 捷克	台北-首爾-維也納//布拉格-首爾-台北	8日	友泰
	東歐	奧地利 捷克	台北-首爾-維也納//布拉格-首爾-台北	10日	百威、友泰
	中東	以色列/約旦	台北-首爾-特拉維夫-首爾-台北	11日	巨匠、巨大
	俄羅斯	俄羅斯	台北-首爾-聖彼得堡//莫斯科-首爾-台北	12日	中時、雄獅
五	中東	埃及 (只飛9、10月)	台北-首爾-開羅-首爾-台北	9日	中時、開喜
	中東	土耳其	台北-首爾-伊斯坦堡-首爾-台北	11日	金展、友泰
	東歐	捷克	台北-首爾-布拉格-首爾-台北	9日	鳳凰、百威、點心、山富、大衛
	東歐	捷克	台北-首爾-布拉格-首爾-台北	10日	巨匠、巨大、山富
	俄羅斯	俄羅斯	台北-首爾-聖彼得堡//莫斯科-首爾-台北	13日	鳳凰
	東非	肯亞	台北-首爾-奈洛比-首爾-台北	10日	巨匠、巨大、鳳凰
六	中東	阿聯	台北-首爾-杜拜-首爾-台北	7日	巨匠、巨大、鳳凰、雄獅、百威、開喜
	中東	以色列/約旦	台北-首爾-特拉維夫-首爾-台北	9日	雄獅
	俄羅斯	俄羅斯	台北-首爾-聖彼得堡//莫斯科-首爾-台北	10日	巨匠、巨大、百威、友泰
	俄羅斯	俄羅斯	台北-首爾-聖彼得堡//莫斯科-首爾-台北	8日	巨匠、巨大、友泰
日	馬爾地夫	馬爾地夫	台北-首爾-馬爾地夫-首爾-台北	7日	喜美、鳳凰、巨匠、巨大
	中西歐	義大利 法國	台北-首爾-米蘭//巴黎-首爾-台北 TPE-ICN-MXP//CDG-ICN-TPE	10日	鳳凰
	中西歐	南法	台北-首爾-羅馬//巴黎-首爾-台北 TPE-ICN-FCO//CDG-ICN-TPE	10日	鳳凰

美國

星期	地區	國家	城市	天數	銷售旅行社
二	美西	美國	台北-首爾-夏威夷-首爾-台北	7日	巨匠、巨大、鳳凰、點心、百威、開喜、五福、雄獅、大衛、山富
三	美西	美國	台北-首爾-拉斯維加斯//洛杉磯-首爾-台北	10日	
五	美西	美國	台北-首爾-洛杉磯//舊金山-首爾-台北	9日	

長榮航空加強赴日賞花佈局

5月新增旭川航點 北海道產品最多元

為因應即將進入的日本賞花旺季，長榮航空不僅是利用現行的航班加強業者包裝，更利用大阪加大機型、新增小松、秋田、青森包機等方式，與同業共同掌握賞花商機。

撰文·攝影>陳睿中

長 榮航空客運本部營業部歐澳東北亞課課長倪采藝表示，4月即將邁入日本賞櫻旺季，加上近期日幣匯率走低，因此連帶加熱日本賞花行程，機位銷售狀態熱烈。

為了加強台日連結性，長榮航空也強化日本佈局。自3/27~5/26期間，大阪機型將會由322（機位數23C+227Y）更換為777（機位數38C+274Y），另外也針對花季期間規劃小松、秋田、青森包機，歡迎同業多加利用。

倪采藝也指出，去年藉由函館、千歲組合的產品，不論是淡、旺季的銷售表現皆亮眼，因此預計自5月起，北海道也將增加旭川航點，屆時北海道將會有函館、千歲、旭川3點，每週合計共14個航班，大幅增加產品走法變化性，也更利於道北與道東的路線規劃。

金彩可集II 贈送Kitty金箔登機證

長榮航空客運本部營業部商務課課長古京玉表示，最新一波的「金彩可集II」活動，至2014/1/31期間，凡搭乘由台灣出發之Hello Kitty彩繪機，蒐集不同航點之登機證，即

可兌換長榮航空Hello Kitty獨家夢幻限定禮，另外還有機會獲得由鎮金店打造的新版個人專屬Hello Kitty金箔登機證、Hello Kitty金箔撲克牌組，夢幻限定禮5選1。

金彩可集II除了延續首波的集證兌換外，同時也新增了網路遊戲。凡於活動期間，搭乘長榮航空Hello Kitty彩繪機，並至活動網站登錄票號及個人基本資料，即可參加Hello Kitty角色扮演遊戲，只要揪團集滿6人，即可參加抽獎，每週送出「Hello Kitty遨遊世界隨行袋」、每季還可抽機票，越早登錄中獎機會越大，而未搭機的網友，只要上網按「讚」，或用facebook等社群網站分享活動訊息，亦可參加「Hello Kitty飛你莫屬隨身袋」抽獎。另也推出了集點專用的「Hello Kitty Jet旅行手札」，搭乘台灣出發Hello Kitty航班的旅客，可於登機前向長榮航空機場服務人員索取，還可於現場加蓋Hello Kitty航點印章，記錄與Kitty共遊的美好旅程。

此活動可兌換之票種包括台灣出發之長榮航空個人票、團體票或長榮假期產品。詳細活動辦法可參考長榮航空Hello Kitty網站<http://evakitty.evair.com/ch/>。

立榮航空 推出金門觀光新品



▲（後排左2起）立榮航空董事長鄭光遠、金門縣長李沃士、交通部觀光局副局長劉喜臨。
（圖片提供>立榮航空）

金門縣政府為慶祝金城鎮（後浦）獲選成為全台十大觀光小鎮及金門中秋博覽元餅榮獲為台灣觀光年曆—國際性活動的殊榮，特別自2/21起推出「金門之旅」活動，當日並於金門縣金城鎮總兵署舉辦啟動儀式。

搭配金門縣政府舉辦的「金門之旅」活動，立榮假期特別推出豐富的「金門10大觀光小城」系列產品，精心包裝各式嚴選優質飯店及閩式特色民宿自由行產品，內容包括來回機票、住宿1晚（含早餐）、機場飯店來回接送及旅遊平安保險，2天1夜只要4,500元起；並可獲得由縣政府提供的「金門之旅」手冊、並贈送觀光解說巴士1日遊券及「驚奇100遊金門」、「金門旅遊印記」兩本旅遊書，最特別的是利用「金門之旅」手冊搜集8個戳章即可獲得「遇見HOPE·希望後浦」紀念酒禮盒，立榮假期誠摯邀請旅客造訪這風情萬千的古樸小鎮。

翁慧臻 榮任長榮航空客運本部 營業部直客行銷二課課長

長榮航空客運本部營業部直客行銷二課課長翁慧臻已於2/1正式到任。現主要負責範圍則為台灣地區票務管理，同時在長榮



航空加入星空聯盟之後，也將處理星空聯盟相關事宜。翁慧臻表示，希望能夠借重過去承辦全球各站票務的經驗，加強台灣的票務管理，同時也會與同仁共同努力，提供同業優質的飛航服務與產品。



▲長榮航空「一副3享·樂在心抵」活動已經正式結束，（左3起）長榮航空客運本部營業部副理黃薇先、五福旅行社海島線經理林永達，共同抽出最後的幸運得獎者。



▲（左起）長榮航空客運本部營業部歐澳東北亞課尤梓鴻／營業部商務課劉玟玟／歐澳東北亞課課長倪采藝／張至緯。

HELLO KITTY
EVA AIR

全機

歡呼

人人得機票



長榮航空 Hello Kitty 彩繪機

金彩可集 II 彩繪綺機 飛你莫屬

2013年2月1日至2014年1月31日，搭乘長榮航空HelloKitty彩繪機就能上網玩遊戲、抽機票，還能獲得Hello Kitty獨家好禮！

★金彩可集II：網路揪團玩遊戲、按“讚”分享抽好禮！

至活動網站登錄票號及個人基本資料，就能玩Hello Kitty角色扮演遊戲，揪滿六人即可參加每季抽機票、每週抽Hello Kitty遨遊世界隨行袋的好康活動，或是上網按“讚”用Facebook分享活動訊息，亦可參加Hello Kitty飛你莫屬隨身袋抽獎。

★集點金喜：集點兌換Hello Kitty夢幻禮

蒐集不同航點、不同票號的彩繪機登機證正本及票號，即可兌換Hello Kitty新版金箔登機證、Hello Kitty金箔撲克牌及各式夢幻禮。

(集點金喜活動好禮數量有限、換完為止。本活動適用長榮航空HelloKitty彩繪機航班-札幌BR116/115、福岡BR2106/2105、東京成田BR2198/2197、東京羽田BR192/191/190/189、首爾仁川BR160/159、香港BR858/857、上海虹橋BR772/771及關島BR20/19)



詳細活動資訊及各項好禮介紹請上網查詢 <http://evakitty.evaair.com/ch/>

※ 贈品以實際提供為準，長榮航空保留調整機票與活動內容變更之權利。

Sanrio
LICENSE

©76, '13 SANRIO CO., LTD. Approval NO ST13010401

日本航空 長期優惠票價上市

購票網站全新改版 3月底前出發往日本2500哩程加碼送

不論是賞花、戲雪、觀光，日本都是台灣旅客心中的首選名單。為了方便讓旅客可以提早規劃旅遊計畫，搶先購入價格實惠的機票，日本航空即日起推出長期優惠方案，直飛東京、大阪、名古屋的經濟艙最低9,500元起（未稅），商務艙兩人同行價，每人也僅需19,900元起（未稅），受理訂位日期長達330日內皆可，讓同業與民眾，規劃赴日旅遊更有彈性、更具效率、更顯實惠。 撰文>陳睿中



▲日本航空推出東京、大阪、名古屋長期優惠價，更顯產品之超值。

為了提供旅客耳目一新的感受，日本航空今年即將換上全新設計的制服，以嶄新的形象，全心的服務，為旅客提供優質的飛航服務。

除了全新形象的制服，日本航空所推出的長期優惠方案，以及慶祝日本航空購票網站改版所推出的回饋活動，更是驚艷市場。

票價饒富競爭力 長期優惠更利旅程規劃

日本航空的優惠方案，適用於台北—東京（羽田／成田機場）、大阪、名古屋，以及高雄—成田航線，經濟艙台北出發9,500元起、高雄飛成田機場11,000元起。本次更推出商務艙兩人同行特惠方案，北高出發僅需19,900元起（一人成行22,500元起），以極優惠的價格，輕輕鬆鬆就

可以享受商務艙更加舒適的服務與硬體設備，以及享有96公斤的行李託運重量，讓民眾赴日輕鬆又愉快。

在親切的價格之下，勢必可以增加消費者的出遊意願，優惠方案更是自4/1起即可出發，可接受330天以內的訂位服務，對於習慣謹慎規劃出遊行程的消費者，更可以提前規劃出遊，喜愛賞花、賞雪的民眾，也可以提早預先購入機票，寒暑假、耶誕節、跨年等熱門日期也能夠預先安排，避免旺季時的激烈競爭。

僅需2000元 當日銜接28城市超便捷

此外，可以利用日本航空的航網優勢，利用不同航點、不同艙等（商務X艙除外），早晚任選航班包裝，增添旅程變化性。

了解旅客的需求，更提供旅客可享經濟艙每件23公斤共2件、商務艙每件32公斤共3件的免費託運行李服務，不論是洽商、購物、探親，都能夠攜帶更多的行李，超方便。有意拓展行程的乘客，還可以搭配日本國內線航班，每段僅需2,000元，利於旅客更加深入日本各地；藉由羽田機場，當日也可轉機前往日本國內各地共28個城市，極為靈活便利。

慶賀網站改版 推出哩程特惠抽獎活動

日航提供訂位後即可開票、可預選座位的貼心服務，為了讓每位旅客網路購票更便捷順利，日航購票網頁已完成全新改版，並將機票購買期間縮短至航班出發前1日23:59（與出發時間相隔未滿6小時者，提前至出發前6小時），不僅時間更加充裕，新設計的訂位流程導引功能，使購票流程更加簡便。

為了答謝2500萬「日本航空哩程儲蓄專案（JMB）」的會員，日本航空特舉辦網路購票哩程特惠及抽獎活動。即日起至3/31止，於日航購票網頁登錄活動，並購買日本指定艙等來回機票，即可獲贈最高2,500哩程，還有機會抽中日本來回機票（1組2名）。欲參加本活動者，請先至日本航空公司網頁完成參加活動登錄，非「日本航空哩程儲蓄專案」會員者，可先行於網路申辦加入。詳細辦法請參閱日本航空網頁：<http://www.tw.jal.com/>

日本航空美國線 JB促銷早鳥專案

即日起至3/24期間，日本航空推出美國線經濟艙優惠早鳥方案，去程越洋航段出發日2/18~3/31期間，可享經濟艙N艙早鳥優惠價，舊金山18,610元起，波士頓、紐約24,700元起的價格，歡迎多加利用。

圖片提供>本刊圖庫



▲藉由日本航空，同業能夠包裝出更有彈性、符合旅客需求的日本產品。

日本航空 優惠

東京・大阪・名古屋 長期優惠價

經濟艙 9,500 元起
稅收及費 3,300元起・票價含稅 11,800元起

商務艙 19,900 元起
稅收及費 3,300元起・票價含稅 23,200元起

台北・東京出發皆可・一人成行即可訂位

- ✦ 優惠日期：2013年3月1日起，以實際訂位為準
- ✦ 出發日期：2013年4月1日起
（香港出發日期以日本航空各城市航線為準）
- ✦ 優惠航線：台北—東京（往返）、台北—大阪、台北—名古屋
（以東京—台北航線為準）
- ✦ 機票查詢：請洽日本航空台灣網站 www.jal.com.tw
或來電查詢訂位及訂票
- ✦ 以上優惠僅限日本航空各城市航線



航線・機票自由配
 台北出發，大阪、東京、名古屋、香港、台北、東京、大阪、名古屋



Flexible
 凡訂位日期及出發日期均可選擇，訂位及訂票



付款自由
 可接受日本航空指定代理商（OTA），手續費及訂位費均免，訂位即可



Flexible
 訂位時間及出發日期均可選擇，訂位及訂票

日本航空2013
新裝登場
 全新制服 全新服務

日本航空機票買全航程! 3月前出發 2500 哩程加碼送!



凡購買日本航空全航程機票，即可獲贈2500哩程加碼送!



凡購買日本航空全航程機票，即可獲贈2500哩程加碼送!

詳情請洽日本航空網站、機票門市部或各指定日本之總代理或代理商，訂位及訂票。詳情請洽 www.jal.com.tw

- | | | |
|------|-------|------|
| ✦ 東京 | ✦ 台北 | ✦ 香港 |
| ✦ 大阪 | ✦ 名古屋 | ✦ 上海 |
| ✦ 北京 | ✦ 廣州 | ✦ 深圳 |
| ✦ 濟南 | ✦ 青島 | ✦ 煙台 |
| ✦ 西安 | ✦ 蘭州 | ✦ 昆明 |
| ✦ 成都 | ✦ 重慶 | ✦ 貴陽 |
| ✦ 西安 | ✦ 蘭州 | ✦ 昆明 |
| ✦ 成都 | ✦ 重慶 | ✦ 貴陽 |

- | | |
|------|------|
| ✦ 台北 | ✦ 香港 |
| ✦ 上海 | ✦ 廣州 |
| ✦ 深圳 | ✦ 濟南 |
| ✦ 青島 | ✦ 煙台 |
| ✦ 西安 | ✦ 蘭州 |
| ✦ 昆明 | ✦ 貴陽 |
| ✦ 成都 | ✦ 重慶 |
| ✦ 貴陽 | ✦ 昆明 |

- | | |
|------|------|
| ✦ 台北 | ✦ 香港 |
| ✦ 上海 | ✦ 廣州 |
| ✦ 深圳 | ✦ 濟南 |
| ✦ 青島 | ✦ 煙台 |
| ✦ 西安 | ✦ 蘭州 |
| ✦ 昆明 | ✦ 貴陽 |
| ✦ 成都 | ✦ 重慶 |
| ✦ 貴陽 | ✦ 昆明 |



賞花正熱 帶動旅遊經濟效益 創意齊出 全新賞花行程令人驚艷

賞花是旅遊市場每年春季的熱門話題，隨著休閒理念愈見成熟，台灣民眾追花興致愈濃，尤其海外賞花行程，為旅遊業者帶來極大商機，其中日韓、大陸、歐洲、美國等地遊程，結合文化、美食及景點體驗，每年都有新的突破及賣點，旅遊業者的用心經營，造福旅客也為自己創造最佳業績。

今年賞花團最可喜的是航空業者、旅遊業者攜手

發揮創意，運用各地人文及自然景觀資源，包裝不落俗套的特色產品。歷史最久的賞花地區日本及荷蘭，在努力鞏固既有龍頭地位之際，必得花費更大的心思推陳出新，保持吸引力。韓國的產品已出現新亮點，今年將有大陸賞花行程則佔盡人文自然景觀豐富及交通便利的優勢，來勢洶洶，市場潛力無窮。

孔彥蓉·王政·陳睿中·專題報告



▲東京上野恩賜公園櫻。

台日新航線 飛進新賞櫻名所

日本櫻花南從沖繩向北盛開，一路經九州、四國、大阪、東京、北陸，最後來到北海道時已是5月天。分布在日本的櫻花種類約有10種，其中由江戶彼岸櫻和大島櫻交配而成的染井吉野櫻佔了8成，亦是最受歡迎的種類；山櫻是櫻花野生品種，在日本古代文學中常被人歌頌，是奠定日本櫻花文化的功臣。

去年起日台新航點陸續開航，使今年的賞櫻地點超越大都會，賞櫻團搭配不同航點進出，深入內陸景點，讓賞櫻的路線更多元化。其中地形狹長的日本東北，春天來得較晚，景緻更有別於東京、京都、大阪等大都會，讓旅客有機會體驗置身冬、春美景間賞櫻花的特殊感受。

到慶州跑馬拉松賞櫻花

韓國賞櫻優勢是團費平易近人，因此促成韓國賞櫻人數不斷成長。除了鎮海的櫻花知名度已與日本櫻花不相上下外，市場上廣為人知的汝矣島夜櫻以及輪中路等賞櫻知名景點同樣吸引旅客目光，今年慶州推出結合馬拉松的獨特賞櫻行程，旅客能在文化公園中，一邊跑步一邊欣賞兩旁的櫻花盛開之美，目前業者包裝4/11、12共2團，讓旅客除了感受櫻花之美，獨特的賞櫻方式相信也能吸引越來越注重健康的旅客目光。



▲韓國櫻花已成為許多旅客前往旅遊的重點之一。



▲獨特的韓國人文搭配櫻花魅力是吸引旅客出發的動力。



日韓歷久不衰的賞櫻目的地 距離台灣近櫻花文化深厚坐穩賞花團最熱門去處

日韓花季經典產品航空直飛資訊：

中華航空

華航韓國航班眾多，目前業者包裝多以松山—金浦、桃園—仁川等航點進行包裝賞花產品，早去午回，松山機場進出更省時。華航除松山—羽田的航班外，從桃園飛出的航點：關西、廣島、福岡、鹿兒島等都有業者包裝賞花團，未來還有3/21開關的高松定期航班可運用。

大韓航空

每週25班航班台北前往首爾，經仁川進出的路線，韓航假期推出春櫻乍現系列產品，前往最多賞花之地～湖畔櫻花田、清風文化財團園地、輪中路櫻花隧道、汝矣島公園、南山公園等。

國泰航空

國泰航空目前飛航東京、大阪、福岡、名古屋、首爾等航點，台北出發直航天天出發，方便同業操作。

日本航空

東京、大阪、名古屋為主力航點，加上綿密國內航點，當天轉赴28個國內城市，僅需2,000元，便利業者不同時期包裝不同商標產品。

泰國航空

針對泰航航班，目前同業推出首爾3月底至4月初出發的賞櫻團，運用泰航天天台北首爾出發、午去晚回的航班。

長榮航空

除原有航班，也可利用大阪加大機型、新增小松、秋田、青森包機等，與同業共同掌握賞花商機。3/27~5/26，大阪機型將會由322（機位數23C+227Y）更換為777（機位數38C+274Y），另外也針對花季期間規劃小松、秋田、青森包機。

復興航空

韓國釜山與濟州有價格優勢，濟州4月新班表，每週4班將改為早去午回，而釜山部份繼續推出長期受到旅客歡迎的鎮海外，今年業者也針對慶州賞櫻馬拉松進行包裝。復興去年新開日本6大航點，今年4月初大阪改為天天出發，不但是早去午回航班，更以A330飛航，提供旅客頂級服務。

達美航空

達美航空以台北東京為主力航點之一，不但天天出發，航班更是早去晚回，加上運用全新改裝的747機型飛航，優質的內裝設備將提供旅客更頂級的飛航服務。

全日空

飛航東京成田與羽田機場，羽田可便利轉接國內線，過了關東賞櫻季後，同業可轉東北航點如仙台、秋田、庄內、大館能代等，繼續包裝賞花產品。

日本2013年開花預測表：

地區	預定期間
鹿兒島縣、宮崎縣、大分縣、熊本縣、長崎縣、佐賀縣、福岡縣、高知縣、愛媛縣、山口縣、德島縣、香川縣、島根縣、和歌山縣、奈良縣、愛知縣、靜岡縣、山梨縣、神奈川縣、東京都、千葉縣、埼玉縣、	3月下旬
廣島縣、岡山縣、兵庫縣、大阪府、滋賀縣、京都、岐阜縣、福井縣、石川縣、富山縣、新潟縣、茨城縣、宮城縣	4月上旬
三重縣、長野縣、群馬縣、樺木縣、福島縣、福島縣、山形縣、岩手縣、	4月中旬
秋田縣、青森縣、北海道	4月下旬

韓國歷年平均開花日：

地區	歷年平均開花日
西歸浦	3/24
釜山	3/28
麗水	3/02
統營	3/30
光州	4/02
全州	4/05
大邱	3/31
浦項	3/31
大田	4/05
清州	4/07
首爾	4/10
仁川	4/13
江陵	4/05
春川	4/12



▲盛開的櫻花是吸引遊客春遊日韓的關鍵元素。

美國：免簽證到華盛頓參加櫻花季文化節慶 歐洲：賞花團喚醒冬眠中的歐洲產品

今年荷蘭庫肯霍夫鬱金香花展將於3/21~5/20登場，華盛頓櫻花節既定3/20~4/14展開，兩者分別做為歐洲及北美旅遊線揮別冬天的慶典。

歐洲賞花團 為歐遊市場暖身

據了解，目前市場上的長程線賞花團呈現平穩成長，業者大多肯定歐美的花季是一大亮點，喚醒冬眠中的歐美產品，開始為接下來的旅遊旺季暖身，並且藉此機會帶動週邊如德國、英國等地的旅遊。

歐洲的花季產品主要以包裝「荷比法」為主，重點是荷蘭著名的鬱金香。另外，在瑞士、阿爾卑斯山一帶

也呈現繁花盛開的景緻。業者表示，歐元整體調整幅度在5%以下，因此團價下修價格的機會不大，另外因為因為歐元匯率較年前上漲，長天數的歐洲產品成本估計約有1成的增加。除此之外，目前長程線的機票價格居高不下，各航空公司平均較去年同期漲1~2千元不等。



▲庫肯霍夫公園。

大陸：地大物博 百花怒放 潛力最看好 景氣旺 優勢多 神州賞花團搶手

花季商機無限 大陸成為日本最大競爭對手



▲一望無際的油菜花海每年總吸引許多旅客前往。

地大物博的中國大陸，入春花開遍地，為賞花團帶來無限的商機。以2011年河南牡丹花卉為例，共吸引1,966萬人次，旅遊總收入高達105.2億元，

成長20%以上，據悉台灣旅行社與航空公司業者正評估推出「洛陽包機」迎接花季熱潮的可行性。

在開春景氣一片看好之中，陸遊產品價格受到機票價格、花季來臨的影響，無太多下調的空間。有業者指出，大陸最大的賞花團競爭對手日本，近期因匯率走低、團費降價，而產生吸客效應，影響原本計畫赴大陸賞花的遊客改道日本？不過也有不少業者對於大陸花季產品信心堅定，認為大陸擁有多項優勢，包括可看性高、交通日益便捷、產品推陳出新及獨特的地理景觀，讓花季的呈現別具風采。日本儘管匯率貶值噓頭大，但是當地進口價格相對高，日本賞花團費下調空間有限。

貴州油菜花提前盛開 只等您到3月中

大陸的花季產品包括最經典且深受台灣消費者青睞的羅平油菜花、河南洛陽牡丹花、江西婺源油菜花，特別值得一提的是，受到氣候的影響，大陸貴州的油菜花提前盛開，估計至3月中就會結束花期。另外，在航空公司的強勢佈局之下，市場上也多了貴州+長江三峽的獨特產品，讓發展成熟的兩個旅遊目的地，再展旅遊魅力；而聞名遐邇的雲南昆明羅平油菜花季，也有別以往大多與貴州旅程相包裝的模式，發展出另一條和極受歡迎的「雲南東川紅土地」一起搭配包裝的新路線。

▼油菜花海產品成為同業操作的獲利保證。



歐美賞花賣點夠份量 掌握穩定成長的市場

航程遠 多安排週邊遊程 體驗不同文化

納入文化節慶 讓華盛頓櫻花季更豐富

美國免簽帶動台灣民眾赴美旅遊的意願，美國在台協會商務組副組長史考特建議台灣業者在包裝美國花季產品時，不妨多包裝進花季所延伸出來的音樂、表演、遊行、商品等富有美國文化體驗的行程。而史考特也特別向台灣民眾推薦具有百年歷史的華盛頓櫻花節，他表示華盛頓的櫻花是1912年時東京市長贈送給美國以示友好，因此相當具有歷史價值與意義，在波多馬克河公園與華盛頓紀念碑則是最多遊客賞櫻的景點。除此之外，美加還有西雅圖、加州、溫哥

華、渥太華等旅遊目的地可賞花，像是已於1月中旬開跑登場的「長木花園」，是世界知名的園藝勝地。

而在航空公司的使用上，除了華航、長榮航空提供的直飛班機外，陸籍航空如，南航、海航、國航、東航也可經廣州、北京、上海等基地中轉赴歐美，增添產品路線的變化性。此外，操作歐洲線

的業者也逐漸增加使用的航空公司數量，以獲得充裕且穩定的機位。尤其透過歐籍航空的航線，更能一解以往產品路線操作的困難。

▼華盛頓櫻花節。



大陸花季經典產品航空直飛資訊：

江西南昌：中華航空／東方航空

山東青島：中華航空／山東航空

◎河南+山東雙牡丹產品，業者操作大多以河南洛陽進出，河南與山東以高鐵串聯。

河南鄭州：中華航空／長榮航空／南方航空

鄭州：中華航空

◎除鄭州進出外，亦可包裝鄭州青島、鄭州西安等產品，產品天數為5、6、8、10天不等。

徐州：復興航空

◎利用每週二、五、日午去晚回的航班，單點進出，前往洛陽欣賞牡丹之美。

雲南昆明：東方航空／四川航空

◎利用國泰港龍經香港中轉至昆明的航班，也是在旺季直航機位不足的舒解方式之一。

貴州貴陽：南方航空

◎目前市面上也利用南方航空獨家擁有的貴州、長沙航點，包裝「貴州+長江三峽」產品。

廣西桂林：南方航空

西安咸陽：中華航空／立榮航空／東方航空

江南：中華航空、長榮航空、南方航空、中國國際航空、東方航空等航空公司

◎在華東一帶佈局綿密，可利用此優勢打造如，南京+上海、杭州+上海等雙點進出產品。

武漢：東方航空

◎中國東方航空到武漢X艙預售票價最低價僅8,800元起（未稅），晚去午回班機，旅客可在武漢大學欣賞夜櫻；白天可前往如東湖磨山櫻花園、晴川閣、青山公園等周邊知名賞櫻景點。

大陸花季經典賞花地區：

◎1月底~4月中 羅平油菜花季 ◎2月中~3月中 貴州油菜花季

◎3月 北京桃花季 ◎3月~4月 桂林油菜花、桃花

◎3月~5月 桂林櫻花、桃花

◎3月~4月 江南桃花、梨花、牡丹花、櫻花、油菜花

◎3月底~4月中 無錫桃花節

◎3月底~4月中 江西婺源油菜花季

◎4月 河南牡丹花季

◎4月 山東荷澤牡丹花季

◎4月底~5月初 遼寧大連櫻花季

◎5月初 丹東桃花季

◎5月底~7月初 哈爾濱丁香花節

賞花達人經驗談

曾經獲得日本世界花卉博覽會國際組金牌的花藝達人胡麗瑛，以愛花角度提供個人專業經驗。針對日本行程，胡麗瑛推薦現在是看早櫻、雪柳時機，4月底起也有風情萬種的紫藤花，5月初有牡丹、杜鵑，5月中旬後明治神宮的花菖蒲最著名。進入6月後，則有繡球花、荷花、向日葵可供欣賞，邁入夏季後，也陸續有薰衣草、菊花等花卉可供參觀。另外，不在傳統賞花行程中的泰國，則是胡麗瑛眼中的新興賞花地處，她指出，泰國花卉界國際接軌深，不論是技術、花種都陸續推陳出新，不斷追求進步。當地也有業者規劃花園+頂級住宿行程。



▲綻放的牡丹最能吸引遊客的目光。

百威旅行社 東北亞線百花齊放

日本 韓國各有特色 可有機會再享免小費優惠

春臨大地，又進入東北亞線的賞花旺季。百威旅行社推出了一系列日、韓賞花行程，可以欣賞到櫻花、芝櫻、鬱金香的迷人美景，同時也推出「前10

名預購可送小費的優惠活動」，以精緻的品質、明確的時效性、超值的優惠，加熱市場賞花產品買氣。

撰文·攝影>陳睿中

百威旅行社日本線經理連育阡表示，不論是航空業者或是旅遊同業，今年普遍都針對賞花賞品提早作業，加上日幣貶值的因素，因此目前許多日本熱門的賞櫻產品，都已經進入銷售白熱化。

「九州花田5天～豪斯登堡鬱金香花季·柳川女兒節雙溫泉」產品，包裝了九州的春季特色祭典，包括3/2～4/7期間內的豪斯登堡鬱金香花季、久住花公園，以及2/11～4/3的柳川女兒節，行程內住宿餐食皆為一時之選，讓旅客能盡情享受賞花樂趣。

「關西賞櫻5天～四都溫泉豪華5日遊」產品，在賞櫻季節更不惜成本，安排旅客入住溫泉旅館與A檔飯店，以及搭乘大阪水上巴士，讓旅客能夠輕鬆飽覽清水寺、哲學之道、大阪造幣局、大阪城公園、和歌山城、紀三井寺等賞櫻名所，還可享有前10名預購可送小費的優惠活動。

「關西南紀5天～京都大阪賞櫻·浦島伊勢雙溫泉」同樣可享前10名預購送小費的優惠，並且安排入住2晚溫泉飯店，並利用華航加班機優勢，將行程延伸至南紀伊半島，增添產品全面性，適合重遊關西的旅客使用。

東京親子遊 深度行 任君挑選

百威旅行社日本線控陳子嘉表示，相較於台灣本土的賞花旅遊，日本的賞櫻名所多採集中建設，規模更大，而且櫻花種類更多，而且週邊交通便利，非常適合旅客體驗。

「東京時尚櫻花季5天～雙樂園箱

根螃蟹吃到飽」以最受闔家歡迎的東京迪士尼樂園、宮崎駿美術館為主軸，加上新宿御苑、上野恩賜公園等賞花名所，以超值的價格提供市場絕佳的賞櫻選擇。

「東京經典5天～伊豆浪漫列車·新鳩屋溫泉·歡樂迪士尼」內容涵蓋了親子同樂、深度旅遊等不同元素，強化吃、住、玩的品質，讓旅客擁有最美好的回憶。

「東京賞櫻雙溫泉5天～伊豆箱根鎌倉古都漫遊」以古都與賞櫻名所共同營造出的獨特風情為基礎，安排了輕鬆漫遊的行程內容，適合重遊客與中高年齡客層使用。

體驗芝櫻美景 品味北國風情

百威旅行社日本線控鍾惟筑表示，「北海道超值5天～函館夜景小樽天狗山纜車名湯～螃蟹吃到飽」推出前10名購買送小費的優惠，以更具競爭力的價格，安排旅客享受北海道的多樣風情與旅遊亮點。

每年5～6月是北海道著名的「芝櫻」花季。「北海道粉戀芝櫻5天～丹頂鶴溼原列車·三大螃蟹名湯」帶領旅客欣賞東藻琴公園、瀧上公園等地的芝櫻美景，並且入住精選溫泉飯店，品嚐道地的北海道螃蟹料理，享受北海道的春季之美。

「北海道粉戀芝櫻7天·商務艙～知床極光號·釧路溼原列車·三大螃蟹百選名湯」除了升等商務艙外，並



▲(左起)百威旅行社日本線控鍾惟筑/陳子嘉/經理連育阡。

將行程延伸至道東、道南，提升產品整體性，體驗更加全面。

價格實惠 強化韓國賞花競爭力

百威旅行社韓國線經理彭君一表示，韓國的賞櫻旺季為3月下旬～4月下旬，屆時市場將會更加熱絡；實惠的價格，也將更增添韓國賞花產品的銷售力度。

「花現韓國美食饗宴5天～普羅旺斯村·麵包秀·浪漫賞花趣」行程中，特別安排前往汝夷島、南山公園等地欣賞花季美景，加上樂天世界、首爾塔、普羅旺斯村等亮點，也讓行程更加充實豐富。

「韓花綻放春遊5天～星光小木屋·南怡島·愛寶樂園」安排了PLAYDOCI室內滑雪場、愛寶樂園等重點。愛寶樂園除了本身的主題公園與活動外，在3月底～6月初將舉辦鮮花狂歡節，3月中旬～6月中旬也將舉辦歐洲嘉年華慶典，勢必將讓行程內容更添丰采。

百威預計在4月也將推出全新的濟州島產品，將更加符合消費者需求以及市場趨勢，歡迎同業敬請期待。

東北亞·旅遊精品

櫻花

許的浪漫

櫻花的美

「櫻花是春天的使者，也是春天的信使。櫻花是春天的使者，也是春天的信使。櫻花是春天的使者，也是春天的信使。」

日本

東京四島櫻花季5天～東京、函館、仙台、青森

NT\$ 23,800起

北海道賞櫻4天5夜～札幌、旭川、釧路、網走

NT\$ 25,800起

關西賞櫻5天～京都、奈良、大阪

NT\$ 26,800起

韓國

花雕韓國自由觀光5天～首爾、濟州、釜山

NT\$ 17,800起

櫻花韓國自由觀光5天～濟州、釜山、大邱、蔚山

NT\$ 17,800起

春戀韓國雙城5天～大邱、釜山、蔚山、大田

NT\$ 18,800起

百威旅遊

b2b.bwt.com.tw 服務

台北 104 10302 忠孝東路一段 103 號 10 樓 10302 台北 104 10302 忠孝東路一段 103 號 10 樓 10302

日本

東京、大阪、京都、奈良、仙台、青森

行程	NT\$
東京四島櫻花季5天	23,800
北海道賞櫻4天5夜	25,800
關西賞櫻5天	26,800
櫻花韓國自由觀光5天	17,800
春戀韓國雙城5天	18,800

韓國

首爾、濟州、釜山、大邱、蔚山

行程	NT\$
花雕韓國自由觀光5天	17,800
櫻花韓國自由觀光5天	17,800
春戀韓國雙城5天	18,800

中安推薦中國賞花最佳產品

金色羅平油菜花&洛陽牡丹不容錯過

成立20餘年的中安旅行社，長期以來秉持著高品質、高水準、中等價位的經營方式，提供優質的旅遊商品。各式各樣的熱門行程受到市場歡迎，其中

大陸線產品更是中安的強項，不僅出團成績亮眼，而且獲得消費者和業界的肯定與好口碑。

撰文·攝影>王政 圖片提供>羅平縣旅遊發展公司

中安旅行社執行副總經理葉太平表示，目前春暖花開之際正是賞花最佳時機，中安特別嚴選3條產品以供銷售，同業切勿錯過。2、3月是油菜花盛開綻放的時期，中安規劃愛在花田計畫，推出2、3月限定的「金色羅平、哈尼族元陽梯田8日」、「貴州黃果樹瀑布西江千戶苗寨8日」等行程，運用直航航班讓旅客能夠快速前往，欣賞油菜花遍佈全地的美景。

2、3月賞油菜花正逢時 貴陽、羅平更具特色



▲貴州油菜花層層堆疊順著地勢蜿蜒，形成磅礴的氣勢。

中安運用中國東方航空台北直航昆明航班，4小時的車程旅客便能抵達羅平，羅平因獨特氣候因此每年2至3月多達20萬畝的油菜花在羅平競相怒放、流金溢彩，不論秀峰、村舍、道路、河流，皆穿戴上金黃色的外衣，在這最大的油菜花海，旅客都將感受到無比的震撼，成為此景僅有此處有的特色。台灣過去每年約有2,000多人造訪羅平，其中主要皆是在油菜花旺季期間，搶著欣賞這天然的自然花海。

貴州的油菜花季同樣也是吸引無數賞花愛好客的目光，與其於地區不同點在於，花季期間貴州依山而建的梯田都將灑滿金黃色的油菜花，層層堆疊順著地勢蜿蜒，形成磅礴的

氣勢，猶如大地披上了金色畫布般。因此中安特別運用中國南方航空台北直航貴陽的航班，推出經典油菜花季必選行程，直航航班搭配精美食宿安排，讓旅客體驗金黃花海的魅力，欣賞別處沒有的油菜花特色風情。

天下真花獨牡丹 直航鄭州領略花王之美

在4月份期間，牡丹花的季節也隨之而來，牡丹的人工栽培在中國有2,400多年的歷史，其中洛陽牡丹在隋唐便已盛名遠播，「國運昌時花運昌，太平盛世喜牡丹」更印證千姿百態的牡丹為花中之王。

中安特別運用中國南方航空直航鄭州的航班，推出「中原古都河南洛陽牡丹花8天」，行程特別安排走訪洛陽牡丹園體驗牡丹的魅力，古典山水園林的牡丹休閒區和盛唐特色的演員完美融合演出，讓旅客彷彿穿越了千年的歷史時空回到了花開時節動京城的盛唐時光，旅客將真正的領略花如海、人如潮的壯麗風采。

擴大服務版圖 深耕大陸放眼世界

中安豐富操作經驗，加上良好的



葉太平

中安旅行社執行副總經理

信譽，所推出的產品均深受旅客肯定，包括「昆明大理麗江雙飛雙秀超值8天／豪華8天」、「山西白銀帝國平遙古城8天」、「千年古都西安兵馬俑5／8天」、「江南水鄉烏鎮超值6天」、「長沙鳳凰古城張家界8天」等多樣行程，無一不是市場廣受好評的產品，憑藉中安豐富經驗操作，絕對能讓同業安心送客。

此外為了服務更多同業與旅客，中安也開拓美日與海島線的商品以供市場參考，包括美加東、美加西團體自由行產品、日本旅遊，以及深受旅客青睞的宿霧長灘島等多樣產品，搭配漂亮的價格，絕對是同業操作的最佳後盾與保證，加上保有同業深厚的退佣，多項的利多歡迎同業大力銷售。

▼羅平花海壯闊精采絕對讓旅客大呼過癮。



大漠尋奇

金色遊覽花

貴州油菜花香果樹瀑布西江千戶苗寨8日 NET 29900

金色羅平,哈尼族元陽梯田8日 NET 30900

昆明大理麗江雙飛雙秀超值9日 NET 25900

昆明大理麗江雙飛雙秀豪華8日 NET 32900

山西白飯金園平遙古城,綿山8日 NET 20900

中原古都河南洛陽開封少林寺8日 NET 21900

2014新春特約·遊遍神州系列

JANA PAK 40週年

魔法宮崎駿,迪士尼溫泉5日 NET 25800

長灘島豪華5日 NET 21800 豪華宿霧5日 NET 17900

家去美國

陽光!沙灘!椰子樹!夏威夷SO FUN 7日 NET 68800

三藩市,舊金山,峽谷,天空步道,天使之城,環球影城8日 NET 68800

三藩市,舊金山,峽谷,天空步道,天使之城,環球影城7日 NET 63800

大峽谷,鐘安,布萊斯,加門,維多利亞五大湖國家公園10日 NET 100800

Coast to Coast 國家公園美國名勝14日 NET 160000

酒店訂票: 1-800-800-8000, 1-800-800-8000

美西自由行(二人成行)

舊金山探險6日 NET 46999

雙城雙谷鐵路精選7日 NET 48999

洛杉磯鐵路雙谷,迪士尼,環球影城精彩8日 NET 52999

雙城雙谷,環球影城,迪士尼超值9日 NET 57999

熱門系列

西藏西貢元氣探險9日 NET 17900

江邊水鄉探險8日 NET 11900

人參採集山江探險8日 NET 18900

長沙風光探險8日 NET 22900

桂林游河探險精選8日 NET 35900

二山一湖(華山,九華山,太平湖)8日 NET 25900

寧波會稽山探險探險8日 NET 22900

江西廬山,三清山探險探險8日 NET 22900

優惠天團

福建,福州,廈門,泉州,武夷山,武夷山探險8日 NET 21900

貴州,貴陽,黃果樹,荔波,西江千戶苗寨8日 NET 22900

貴州,貴陽,黃果樹,荔波,西江千戶苗寨8日 NET 21900

貴州,貴陽,黃果樹,荔波,西江千戶苗寨8日 NET 25900

喜鴻旅行社 繽紛花季 歐洲全線產品熱賣中

歐洲全線10+1出團、早鳥優惠、隨身導覽耳機等3大優勢保證

喜鴻旅行社推出歐洲全線「10+1人即可出團」、「第2人可減5,000元之早鳥優惠」、「出遊期間內，提供每位團員個人專屬隨身導覽耳機」的歐洲全線產品3大

保證。對於同業而言，可以增加銷售時的成團率，對於消費者而言，也可享受到價格與內容上的實質回饋，創造多贏局面。

撰文·攝影>陳睿中

產品廣受好評的喜鴻旅行社，不僅擁有饒富競爭力的3大保證外，本身也是華航、長榮等航空的Key，並與新航、國航、芬航等業者配合，機位取得穩定，能夠持續提供市場質量兼具的商品。

針對歐洲市場，喜鴻除了能夠供給一般常態性的旅遊產品外，同時也發揮多年的操作經驗，包裝出各式主題性產品。包括依照季節、節慶而規劃的時效性產品、熱門的賞花行程、蜜月旅行產品，在4~10月期間，還有浪漫唯美的東歐婚紗拍攝團體，皆是各具特色。

另外，「玩家帶路」系列產品，則是事先讓消費者了解帶團領隊的身分、旅遊背景、帶團特色，方便旅客依照個人喜好選擇，增加旅客與領隊間的互動性，也更增添出遊樂趣。

庫肯霍夫鬱金香花季 掌握賞花商機

喜鴻旅行社長程線線控鄭詩涵表示，「荷比法~荷蘭鬱金香花節、比利時小威尼斯、法國城堡10日」產品中，以最受歡迎的庫肯霍夫鬱金香花季為包裝主軸，並且升等入住巴黎4星級市區飯店1晚，再獨家贈送3項貼心好禮，讓旅客能夠在3/21~5/20的花季期間，能夠欣賞到歐洲最盛大的賞花饗宴。

「法瑞義3國、雙高鐵、8大風味美食10天」產品中，全程無購物，贈送塞納河遊船、瑞士名店紀念湯匙、雷莉歐乳液等好禮，更顯行程之精緻。「德瑞雙國~少女峰、海德堡、羅曼蒂克大道10日」，有別於市場一般行程，特



▲(左起)喜鴻旅行社歐洲線線控潘文卿/歐洲線線控鄭詩涵/歐洲線線控葉秀盈/歐洲線線控柳美如。

別安排同時造訪少女峰、楚格峰，安排阿爾卑斯山麓快線頭等艙之旅、萊茵河遊船、羅曼蒂克大道3大景點，讓旅客深入體驗德瑞風情。

另外，喜鴻也推出長榮魅力歐洲系列產品，以及新航假期系列產品，產品涵蓋性全面，歡迎多加利用。

西班牙10萬有找 更顯超值

喜鴻旅行社長程線葉秀盈表示，「新航假期~義大利、阿瑪菲海岸、托斯卡尼美食11天」安排法拉利高速列車2段、威尼斯水都島上住宿2晚，以及規劃多樣米其林美食，讓旅客徹底體驗義大利的浪漫風情。

「西班牙風車村、AVE高速列車、藝術文化之旅12天」產品，除了安排西

班牙最具代表性的景點外，並有異市場行程，增加阿維拉古城，以及巴塞隆納的達利美術館，不僅行程豐富，直客價更僅需99,900元，優惠的價格更增添市場銷售力度。



鄭詩涵表示，近年來台灣民眾越來越喜愛賞花行程，每年僅開放2個月的庫肯霍夫鬱金香花季，更是吸引了許多旅客慕名而至。此外，今年歐洲市場在景氣陸續好轉之下，銷售量可望逐漸提升，進入歐洲旅遊旺季之後，主題式產品也將加速升溫，歡迎同業共同合作，掌握歐洲旅遊商機。

即日起，凡報名付訂「經典歐洲」荷比法、或「經典歐洲」法瑞義或團體者，即可獲得以下貼心好禮！

註：贈品隨機出貨，於外站領取，恕無法挑選花色或口味。

贈送貼心好禮

1. 法國巴黎塞納河遊船一次
2. 瑞士名店紀念湯匙一支
3. 義大利雷莉歐乳液一包

義大利雷莉歐乳液
瑞士名店紀念湯匙

▲「經典歐洲」法瑞義

◀「經典歐洲」荷比法

請加入FACEBOOK同業粉絲團
喜鴻同業團體批售部
喜鴻假期-同業資訊服務系統
www.besttour.com.tw



春響 喜鴻

花現繽紛 歐洲

早鳥優惠
凡 喜鴻假期 成人 機票 \$2000 起
訂滿 10 位 送 豪華 歐洲 旅遊 保險

南 歐

【羅馬/佛羅倫斯】

羅馬/佛羅倫斯/比薩/聖地亞哥-德卡皮里 12,800起

【佛羅倫斯】 佛羅倫斯/聖地亞哥-德卡皮里 9,800起

北 歐

機票起價 \$2000 起 機票起價 \$20,000 起

【斯德哥爾摩】 斯德哥爾摩/斯德哥爾摩 12,800起

【斯德哥爾摩】 斯德哥爾摩/斯德哥爾摩 12,800起

【斯德哥爾摩】 斯德哥爾摩/斯德哥爾摩 12,800起

【斯德哥爾摩】 斯德哥爾摩/斯德哥爾摩 12,800起

【斯德哥爾摩】 斯德哥爾摩/斯德哥爾摩 12,800起

東 歐

【布拉格-維也納】 布拉格/維也納 12,800起

【布拉格-維也納】 布拉格/維也納 12,800起

【布拉格-維也納】 布拉格/維也納 12,800起

【布拉格-維也納】 布拉格/維也納 12,800起

經典歐洲

【羅馬/佛羅倫斯】

羅馬/佛羅倫斯/比薩/聖地亞哥-德卡皮里 12,800起

【羅馬/佛羅倫斯】 羅馬/佛羅倫斯/比薩/聖地亞哥-德卡皮里 12,800起

【羅馬/佛羅倫斯】 羅馬/佛羅倫斯/比薩/聖地亞哥-德卡皮里 12,800起

【羅馬/佛羅倫斯】 羅馬/佛羅倫斯/比薩/聖地亞哥-德卡皮里 12,800起

異國航空~魅力歐洲

【義大利/羅馬】 羅馬/佛羅倫斯/比薩/聖地亞哥-德卡皮里 12,800起

【義大利/羅馬】 羅馬/佛羅倫斯/比薩/聖地亞哥-德卡皮里 12,800起

【義大利/羅馬】 羅馬/佛羅倫斯/比薩/聖地亞哥-德卡皮里 12,800起

【義大利/羅馬】 羅馬/佛羅倫斯/比薩/聖地亞哥-德卡皮里 12,800起

新航歐洲

【新航/台北-倫敦】 台北/倫敦 12,800起

【新航/台北-倫敦】 台北/倫敦 12,800起

【新航/台北-倫敦】 台北/倫敦 12,800起

www.hkair.com.hk

 喜鴻假期

台北總公司 02-2563-7600

新竹分公司 03-525-45-8108

高雄分公司 07-220-8100

桃園分公司 03-326-7273

台中分公司 04-2326-8711

高雄分公司 07-332-9838

【台灣觀光產業在整體開放陸客來台觀光的努力】系列報導3

推動陸客遊台優質團 旅遊產業

公部門秉持穩妥安全、循序漸進原則 吃住行遊購娛品質全面提升



姚大光
旅行商業同業公會總會理事長



曾盛海
旅行業品質保障協會理事長



楊永盛
交通部觀光局業務組組長



張雅琍
中華觀光精品產業協會理事長

2012年入境台灣旅客超過731萬人次，其中陸客總量達258萬人次，佔比超過1/3，為展望總統馬英九2016年「千萬遊客來台」的願景，並且探討成長最為顯著的陸客在接待上的諸多新作法，旅行商業同業公會總會理事長姚大光特別與旅行業品質保障協會理事長曾盛海、中華觀光精品產業協會理事長張雅琍、台灣導遊協會理事長吳雁輝、台北市旅行商業同業公

會大陸委員會召集人陳怡璇／觀光接待委員會召集人柯牧洲等產業公會代表共同舉行「觀光台灣永續發展座談會」，邀請交通部觀光局業務組組長楊永盛與談，除了希望旅遊產業在接待入境觀光客上的努力，能得到合理的對待與爭取穩健發展的空間外，更要為打造「千萬旅客來台」體驗優質旅行擬定短中長期計畫，作好準備。

撰文>張肇麟·謝筱華 攝影>陳睿中

交 通部觀光局統計2012年來台陸客總數已達258萬人次，其中團客突破178萬，大幅成長46%，整體陸客觀光外匯收入推估約1,347億新台幣。而從接待面來看，陸客團整體滿意度從2009年的84.4%、2010年95%、2011年97.58%，到去年高達98.35%，其中台灣接待社與遊覽車及司機服務等兩項滿意度分別高達98.13%與99.15%，陸客來台旅遊不論創造產值或是接待品質都有高標準表現。

其實從2008年至2012年，入境台灣旅客每年幾乎是以百萬人次快速成長，旅行商業同業公會總會理事長姚大光認為，要達到2016年1千萬觀光客來台，指日可待，但需擬定短中長期計畫，循序漸進。姚大光指出鄰近的韓國每年觀光客達960萬人次，香港2012年整體入境人次達4,842萬，其中「過夜旅客」佔整體訪港旅客48.9%，約2,377萬人次，而面積是台灣1/50的新加坡每年接待超過1,200萬人次入境，雖然韓國面積比台灣大，但是外國旅客有八成是集中在首爾，韓國能接待千萬人次旅客，台灣沒理由不能接待！

陸客遊台有規範 尖峰管理以維持品質

針對陸客來台旅遊，交通部觀光局與相關單位投注心力進行管理，在2008年正式開放之前即擬定規範，包括管考系統在陸客抵台前先審核行程，必須採用合法旅館、合格遊覽車、有照司機與導遊、合理行程安排規定購物站一天一站，在行前就對陸客來台旅遊品質先行管控，以確保陸客遊台最基本的安全。

而當陸客來台每年成長，交通部觀光局除了提高每日上限：團客4,000→5,000人/天、自由行上限倍增：1,000→2,000人/天外，並將進行「尖峰管理」，讓尖峰旅客量可移轉至離峰期間來台，平衡離尖峰落差，將旅遊淡季炒旺。另外，為鼓勵業者更新陸客來台旅遊產品內涵，提供高檔次之團膳、住宿、交通等服務接待，以及具備特色行程之團體，將優先核發入台證。姚大光表示，旅遊產業樂見陸客團優質行程的推廣，不僅能讓陸客來台深度體驗台灣之美以及享受遊程，對於接待業者而言更有機會提高利潤。

優質團回歸旅遊本質 涵蓋吃住行遊購娛

觀光局鼓勵陸客「優質團」與先前的「獎勵配額」做法相較更為明確，從餐食、住宿、交通、購物、導遊和司機待遇等，都會做出清楚規劃，而優質團的優惠措施上路後，期待今年能上升佔所有陸客團比例的4成。交通部觀光局業務組組長楊永盛指出，鼓勵「優質行程」的精神是「回歸旅遊的本質」，「該長就長、該短就短」，購物、參觀景點各有調配。各別細項明確標準將在3/1敲定，3月初公告作業說明，3月中旬進行說明會，3/15~4/15全面宣導，預計5/1正式上路。

楊永盛提出「優質團」認定標準的初步構想，行程部分，平均每天不得超過250公里，每天的駕駛時間不超過12小時，也希望車輛加裝GPS，藉以掌握行車動態；住宿部分，使用星級旅館的比例在1/2或2/3，以最普遍的8天7夜環島行程，至少5天入住星級，全台星級旅館在3月預計超過300家，供應陸客優質團住宿相當充足；餐費部分，每日午餐與晚

全力支持共迎榮景



吳雁輝
台灣導遊協會理事長



陳怡璇
台北市旅行商業同業公會
大陸委員會召集人



柯牧洲
旅行商業同業公會總會
觀光接待委員會召集人



陳振宏
康福旅行社觀光事業部總經理

餐合計的平均費用，不得低於300元新台幣；購物部分，鑽石、珠寶等高單價購物站的站數將有限制，也會鼓勵讓旅客自主前往百貨公司或是大賣場購物。整體團費至少要達每人每日80美元以上。

鼓勵觀光客分流 深度體驗台灣道地之美

優質行程更鼓勵觀光客分流，也可以將熱門景點的客源做分流，例如將客群導向桃竹苗地區、莫拉克災區或前進十大觀光小城等，採用定點式深入旅遊感受景點之美，讓優質行程規劃的概念發揮更加徹底。

台灣導遊協會理事長吳雁輝指出，用深度化的行程扭轉陸客對台灣的印象是一個很棒的方式，尤其台灣有許多適合定點體驗的推薦景點，例如台北市紗帽山嘗美食、看夜景，或是苗栗泰安溫泉、錦水溫泉，南投地區除了日月潭外，溪頭、杉林溪、東埔溫泉、谷關溫泉、清境農場也都各具特色，只要設定為精緻化深入行程，相信陸客能感受不同的旅遊樂趣，也可以一改團體行程急趕印象。

購物店創造經濟產值 合理安排共創多贏

中華觀光精品產業協會理事長張雅琍表示，兩岸和平穩定發展，是全民的共識，觀光產業更是兩岸發展的一環，做好觀光品質才能讓遊台人次源源不絕，在陸客赴台旅遊開放後，已經為台灣創造3千億的商機與產

值，更為台灣帶來龐大收益與稅收，觀光旅遊周邊影響的效益無遠弗屆，更是金「留」台灣最好的證明。她呼籲相關單位擬定調整購物站數與購物時間，務必考量業者心聲，同時做好購物點的檢核，真正達成快樂購物、開心保障的意義。

旅行業品質保障協會理事長曾盛海指出，除了觀光局嚴格執行法規外，不管在傳統赴台旅遊行程或是鼓勵優質行程的露出，都應兼容並蓄，降低過往業者操作時削價競爭賭團費的劣習。品保協會除了推廣「金質旅遊行程」外，更有金質旅遊寶典，同時針對經認證的購物商家做好嚴格把關與糾紛調解，力求保障遊客，同時維護商家權益。

組團社與接待社誠信互動 同享永續商機

台北市旅行商業同業公會大陸委員會召集人陳怡璇指出，旅遊業者在接待行程上順著時勢不停調整，努力在獲利與政策中取得平衡，更願意在政府帶動下一同維護更好的旅遊品質。對於當前「赴台優質行程」執行上，呼籲相關單位做好明確的評核標準與施行日期，降低台灣地接社負擔，更可鼓勵績優業者，給予獎勵發證或認可，提升良善競爭意識。

旅行商業同業公會總會觀光接待委員會召集人柯牧洲指出，陸客赴台旅遊的行程，除了現有的8天、10天外，其實大陸組團社對於優質行程的接收度也相當樂見其成，其中一項指

標乃在於客訴率大幅降低，更可發展未來金字塔族群，將客層做出區別，甚至可橫跨自由行層次。但是，台灣方面則需考量兩岸合作上服務與售價上平衡的需求，明訂付款交易合同，降低地接社款項被拖欠之風險。

兩岸聯手整頓市場秩序 4大措施讓質量並進

大陸居民赴台旅遊開放4年多來，部分問題逐漸顯現，特別是服務品質、安全保障等方面日益引起兩岸各界關注，大陸國家旅遊局副局長杜江日前在全國旅遊監管工作會議上表示，今年國家旅遊局將採取4大措施，以整頓赴台遊市場秩序。

國家旅遊局將採取4大措施：一是採取有效措施遏制低價競爭、強迫消費和拖欠款現象，推進兩岸雙方共同加大對旅行社違規行為的整治。二是加強對遊客宣導「文明旅遊、理性消費」，認真落實行前說明會和行前教育。三是繼續抓好對赴台遊組團社和領隊服務品質的監督，對違規行為加大查處力度。四是加強赴台遊安全保障，同時繼續研究、推動更適合赴台遊的產品。



▲觀光產業代表齊聚「觀光台灣永續發展座談會」，共同探討達成2016年「千萬遊客來台」、陸客接待與鼓勵「優質團」等議題。

2013年第十六屆 海峽兩岸旅行業聯誼會



兩岸旅業菁英雲集山城苗粟 不容錯過！

熱烈報名中！

一年一度的兩岸旅遊交流盛事～「海峽兩岸旅行業聯誼會」又將隆重登場！

經過多年努力，海峽兩岸旅行業聯誼會已成立逾一年在台灣、一年在大陸的交流模式。去年在海峽，近千名的兩岸同業進行一場「非誠勿擾」的交流活動，而2012 / 3 / 28重慶台灣、中國旅業交流團團長邱建群將率大陸31省市旅遊商及同業約近500人的考察團，齊聚苗粟向台灣同業致意。

大陸代表團中團團長、接待社、各地景區、旅行社業者將溝通參訪頻繁，正是台灣旅行社、業者再往意願者與其交流的最佳時機，共同藉由「海峽兩岸旅行業聯誼會」此一平台，掌握目前的旅遊商機，促成雙方結業共創商機。

「海峽兩岸旅行業聯誼會」已邁向第十六屆，所有新老朋友藉此機會交流，無間隙時也在聯繫會談溝通的聯繫，今年聯誼會又整台台灣學術，您怎能錯過此次商機？別再遲疑，即刻就來報名吧！



	第一階段 (3月-4月)	第二階段 (5月-10月)
報名時間	2013年3月1日(星期三)上午10:00起	2013年5月1日(星期三)上午10:00起
報名地點	1. 大陸：各省市旅遊協會、旅行社 2. 台灣：各省市旅遊協會、旅行社	1. 大陸：各省市旅遊協會、旅行社 2. 台灣：各省市旅遊協會、旅行社
報名對象	1. 旅行社總經理、副總經理、業務主任 2. 觀光局局長、局長助理、副局長 3. 旅遊商、旅遊業、旅遊業、旅遊業 4. 旅遊業、旅遊業、旅遊業	1. 旅行社總經理、副總經理、業務主任 2. 觀光局局長、局長助理、副局長 3. 旅遊商、旅遊業、旅遊業、旅遊業 4. 旅遊業、旅遊業、旅遊業
報名費	大陸：每人收報名費新臺幣1,000元(含機票) 台灣：每人收報名費新臺幣1,000元(含機票)	大陸：每人收報名費新臺幣1,000元(含機票) 台灣：每人收報名費新臺幣1,000元(含機票)
報名及諮詢	大陸：各省市旅遊協會、旅行社 台灣：各省市旅遊協會、旅行社 主辦單位：大陸旅遊業協會、台灣旅遊業協會 承辦單位：大陸旅遊業協會、台灣旅遊業協會 報名及諮詢：大陸旅遊業協會、台灣旅遊業協會	

30



癸巳年

特別企畫

FOCUS

中華航空新年走春 祥獻財神海

蛇年到鴻運到 吉祥如意來報到！ 蛇年來好運來 金銀財寶

中華航空2/18~20，由華航台灣地區行銷協理丘偉端帶領同仁，一連進行了4梯次的同業拜年活動，前往46家旅行社恭賀新春。華航更精心編製了賀年口號：蛇年到鴻運到 吉祥如意來報到！ 蛇年來好運來 金銀財寶旺

旺來！華航走春團也為每一家旅行社獻上1張財神海報，象徵財神到的意義，並贈送賀歲金酒1瓶。整場賀年活動在華航同仁與業者的相互道賀聲中熱鬧度過。

撰文>孔彥蓉 攝影>編輯部

中華航空 恭賀同業 財運亨通發大財 萬事順心迎蛇年



天海旅行社



永盛旅行社



百威旅行社



永業旅行社



上順旅行社



大榮旅行社



山富國際旅行社



五福旅行社



天擎旅行社



世界旅行社



西南旅行社



凱旋旅行社



Abacus先啟資訊



加利利旅行社



良友旅行社



報 敬贈賀歲金酒

旺旺來！



東南旅行社



新台旅行社



金遠東國際旅行社



喜泰旅行社



誠旺旅行社



燦星國際旅行社



雙向國際旅行社



康福旅行社



喜鴻旅行社



享趣旅行社



昂齊旅行社



信安旅行社



喜美旅行社



華旅網際旅行社



雄獅旅行社



誠信旅行社



鳳凰國際旅行社



聯達旅行社



鴻毅旅行社



癸巳年

特別企畫

FOCUS

長榮航空 財神報喜 財源滾滾來

帶財神走春拜訪旅遊同業 預祝業績長紅 商機綿延不絕

撰文>陳睿中 圖片提供>長榮航空

長榮航空在2/20~2/22期間，由各部門主管，率同4位財神、7隻金蛇，親到各家旅行社，以活潑又充滿喜氣的方式，向旅行同業走春拜年。

在拜年的過程中，長榮航空還特別安排各種精采的小遊戲，以及活力動感的舞蹈；不論是充滿財氣的「財神抱抱」，或是令人歡笑不絕的「安全之吻」，都讓眾人感受到長榮航空

的用心。另外，長榮航空也特別安排財神為同業獻上祝福，更貼心準備金元寶贈送業者，祝賀同業新年大發利市，生意興隆通四海。



東南旅行社



新台旅行社



喜鴻旅行社



山富國際旅行社



百威旅行社



易遊網旅行社



加利利旅行社



良友旅行社



泰星旅行社



飛瑞旅行社



康福旅行社



五福旅行社



永盛旅行社



燦星國際旅行社



雄獅旅行社



世邦旅行社



保保旅行社



大興旅行社



彩繪旅行社



世宇旅行社



▲長榮航空特別安排充滿喜氣的財神、金蛇，一齊向同業走春拜年。
▶走春現場還準備了精采又熱鬧的表演，增添佳節氣息。





癸巳年

特別企畫

FOCUS

中國國際航空 穩健發展兩岸航線 深耕台灣市場

「國航精益求精 追求永恆卓越」在兩岸之間提供有7大航點，搭配深航4大航點，提供兩岸旅客便利出遊的選擇。另外，透過北京、上海、成都3大中轉基地，還能延伸至143座城市。今年，更有望開通台北至海拉爾、呼和浩特的航線，讓兩岸直航佈局更加完善。



◀中國國際航空台灣分公司總經理胡建。



▲中國國際航空台灣分公司總經理胡建（中）與同仁祝同業新春發大財。

中國東方航空／上海航空 多樣優惠方案 展現蛇年新機

搭乘中國東方航空，在台灣可享加購台灣高鐵75折優惠，至大陸當地，也與上海鐵路局共同推出「空鐵通·通天下」的便捷方案；至5/18還有搭乘頭等艙／商務艙，即可免費獲得金／銀卡方案；4/26起也將開航上海—舊金山航線，顯現東航在新年的多元新機。



◀中國東方航空／上海航空台灣分公司總經理周瑩。



◀中國東方航空／上海航空台灣分公司總經理周瑩（左6）與同仁，祝賀同業好運連連，生意興隆。

山東航空 力求創新招富貴 強化特色喜迎春

隨著春季到來，山東的荷澤、平陰、棗莊、萊州等地皆已進入賞花旺季，值得同業多加推廣。在嶄新的一年之中，山東航空也力求持續包裝新元素，推廣高爾夫、沿海旅遊、山東+遼東的半島行程，讓產品維持市場吸引力。



◀山東航空台灣分公司總經理趙瑜。



◀山東航空台灣分公司總經理趙瑜（左3）與同仁，共同祝賀同業新年行大運，財源廣進。

馬來西亞觀光局 迎接2014馬來西亞旅遊年 嶄新突破

馬來西亞觀光局處長禾潤表示，為了迎接即將到來的「2014馬來西亞旅遊年」，今年開始馬來西亞各地將開始緊鑼密鼓的籌備，而馬來西亞觀光局也將擴大在台灣的觀光推廣活動規模，並在主題內容上有嶄新的發展，希望讓台灣民眾能真實感受馬來西亞文化之美。



▶馬來西亞觀光局處長禾潤（右）、副處長安睿。

泰國觀光局台北辦事處 強力推薦多元觀光 共享蛇年市場無限商機

泰國觀光局台北辦事處處長商頌表示，2013年目標將與航旅業者密切合作，搭配泰國各地特色或節慶推出產品來吸引旅客目光，例如4月份的宋干潑水節，也將於暑假期間針對學生族群推動綠色旅遊，此外包括高爾夫、購物、Spa、海島等旅遊產品也相當推薦同業推廣。



▲泰國觀光局台北辦事處處長商頌（左4）。

菲律賓觀光部台灣分處 海島旅遊最佳選擇 蛇年偕同業者大發利市

菲律賓觀光部台灣分處處長雷亞司表示，2013年目標在於台灣旅客前往菲律賓旅遊的人次，預計成長5~10%，因菲律賓為多島國家，期望推廣更多島嶼風情，憑藉優美的海洋與水上活動來吸引旅客目光。針對台灣業者目前為4大目標，包括廣告合作、舉辦產品說明會、不定期考察團，以及獎勵旅遊等，期望讓台灣旅客感受菲律賓之美。



▲菲律賓觀光部台灣分處處長雷亞司（左2）。

菲律賓航空 擴大服務航線

台北—馬尼拉將增為每日2班 10月新闢高雄—馬尼拉

撰文·攝影>孔彥蓉

菲律賓航空在台灣耕耘多年，提供台灣民眾前往東南亞、美加、澳洲等便利服務。菲律賓航空台灣區總經理王林美莉表示，2013年對於航空公司而言是充滿機會的一年，尤其是菲律賓航空甫於2012年年底與空中巴士下訂了100架新機，而先前訂購波音777也陸續交機中，機隊陣容將越加堅強。

在航線佈局方面，台北—馬尼拉有望在5、6月間增為每天2班次；預計於10月份新闢高雄—馬尼拉航線，服務南台灣的民眾。在長程線的部分，因應市場需求，考慮將去年開通的馬尼拉—多倫多航線，將於今年

增為Daily航班；澳洲除了既有的雪梨、墨爾本航線外，將再增達爾文、布里斯本、柏斯3大航點；中東航線除了阿布達比外，將持續評估開通其他中東航點的可能性，如冬季飛土耳其。

菲律賓航空在美加長程線中的洛杉磯、舊金山、夏威夷、溫哥華、多倫多等航點，因為機位穩定、轉接機時間約在2小時內，無論是淡、旺季皆表現得可圈可點。不僅在訂購機票時可以雙點進出，在馬尼拉轉飛澳洲的航線也可以選擇墨爾本、雪梨雙點遊，對於包裝機+酒行程、自由行客群相當便利性。另外，菲律賓航空也



王林美莉

菲律賓航空台灣區總經理

保障台灣業者在美加線延伸段的機位取得；而台灣與菲律賓的暑假期間不同，可以在台灣民眾出國旅遊旺季時，給予最有力的支持。



暢遊世界 首選菲航

搭乘菲律賓航空，從台北飛向馬尼拉，不僅有長灘島、宿霧、大堡礁的碧海藍天與沙灘，還可中轉全球各大航點城市，美、澳接機最便捷，輕鬆暢玩全世界！

詳情請洽：客服中心(02)-2536-6807-10 (代表號) WWW.YENHO.COM.TW

 **Philippine Airlines**
It's about experience
www.philippineairlines.com



癸巳年

特別企畫

FOCUS

喜鴻旅行社 歡慶小龍年 財神來報到

感謝同業熱烈支持 祝賀同業生意興隆財源廣進

除舊佈新、展望未來，隨著新年假期的結束，也宣告今年已經正式邁入小龍年。喜鴻旅行社以誠摯的心，於日前舉辦盛大的走春活動，並且特別邀請了財神同行，盼藉由熱鬧的走春活動，能夠帶給同業歡樂又喜氣的新春開運好彩頭。

撰文>陳睿中 圖片提供>喜鴻旅行社

喜鴻旅行社副總經理沈祖壽表示，對於華人而言，過新年莫過是最重要的節日。喜鴻旅行社感念旅遊同業長久以來的並肩合作，特別帶著財神爺同行，拜訪多間相互合作的旅行同業，祝賀同業生意興隆，財源廣進。

在走春行程中，喜鴻旅行社的熱情與真誠，也獲得同業的熱烈反應；因此明年也將規劃新增更多走春的同業，以及利用更加熱鬧、更加豐富的賀年活動，期許為同業帶來更加吉利的新春祝福。



▲喜鴻旅行社副總經理沈祖壽



▲喜鴻旅行社，共同祝福同業新年行大運，迎春納福好運來。



▲喜鴻旅行社，祝賀同業金蛇呈祥喜迎春，財源廣進旺整年。





北歐 峽灣

NT 96,900 起 北歐六國、峽灣16日 **已取消**

NT 119,900 起 北歐四國、峽灣12日 **已取消**

NT 199,900 起 北歐五國、冰島16日 **已取消**

05/26 06/10,18,24

NT 267,900 起 北歐五國、冰島、格陵蘭18日 **已取消**

06/28 07/09

Luxury
Holiday

友泰旅遊

www.ust-holiday.com

10456 台北市中山區松江路80號5樓
5F No.80, Song Jiang Rd., Taipei 10456, Taiwan, R.O.C.
電話 TEL (02) 7701-8888 (02) 2563-6119

2012年60團見證！
超高出團量！好評熱賣！

NORDIC

全台最完整的北歐行程

旅行公會總會&品保協會 聯合餐會迎春

持續強化旅遊品質 加強觀光產業形象 攜手共創佳績

撰文·攝影>孔彥蓉

旅行商業同業公會總會與旅行業品質保障協會，於2/5假馥敦大飯店舉行聯合年終餐會，現場並舉辦獎品豐富的抽獎活動，氣氛熱鬧又歡樂。

旅行商業同業公會總會理事長姚大光表示，本次晚宴有各地方的理事長、航空業者、旅行同業共同參與，呈現了高度的凝聚力。期許在新年中，台灣觀光產業能夠日益進步，提高消費者滿意度，同時也會加強媒體宣導，建立良好形象。

旅行業品質保障協會理事長曾盛

海也指出，藉由同業之間的團結合作，才能創造優異的成績，期許今年能夠持續攜手成長。

交通部觀光局長謝謂君表示，經過眾人的努力，現在赴台旅遊人次已經突破700萬大關。2013年是旅遊品質年，將以四路並進的方式，開創台灣優質旅遊，提升產品品質，讓人數

再創新高。

海基會董事長林中森表示，在旅行商業同業公會總會與旅行業品質保障協會的努力之下，陸客來台的滿意度表現亮眼，期許能以新加坡、香港等地為借鏡，持續加強台灣各方面的接待能力，創造更大的旅遊人潮。

海峽兩岸旅遊交流協會台北辦事處主任滿宏衛表示，有賴同業的努力，去年兩岸創造許多交流互動，期許今年能夠表現更好。



▲旅行商業同業公會總會與旅行業品質保障協會聯合年終餐會，展現高度團結性。



▲海峽交流基金會 董事長林中森。 ▲海峽兩岸旅遊交流協會 台北辦事處主任滿宏衛。



▲(左起)旅行商業同業公會總會理事長姚大光、交通部觀光局長謝謂君、苗栗縣長劉政鴻、旅行業品質保障協會理事長曾盛海。



▲(左起)中華航空台北分公司客運營業部副理羅俊英、華信航空營業科經理黃世賢、觀光局長謝謂君、華航台北分公司客運營業部經理李宜洲。



▲(左起)長榮航空客運本部營業部經理康財義、觀光局長謝謂君、長榮航空客運本部營業部美加東南亞課副課長賴信如。



▲(左起)澳門航空台北業務經理田汝正、海南航空銷售經理李屹、馬來西亞航空台灣區業務經理李雪奇、交通部觀光局長謝謂君、中國東方航空台灣分公司客運銷售部總監方南海、澳門航空行銷經理李仁喜。

誠旺旅行社舉辦春酒 航旅業者齊聚一堂 歡喜迎新春

撰文·攝影>王政

誠旺旅行社為了感謝航空業者與同業大力支持，特別於2/20假首都飯店舉辦春酒，席間更安排員工精心準備的表演與趣味競賽活動，讓晚會持續保持在沸騰狀態。誠旺經營中南半島、大陸等地區為主，利用豐富的經驗，並與同業長期合作，在市場上建立良好的信譽，產品也深受旅客喜愛，歡迎同業大力推廣。



▲(左起)華航台北分公司客運營業部業務副主任藍義昇、印尼/中南半島主任郭朝凡、誠旺旅行社總經理陳仲民、華航台北分公司客運營業部副理馮震宇/副理林智義/業務副主任許雅葦、誠旺旅行社董事長梁志輔、華航台北分公司客運營業部經理李宜洲、中國南方航空台灣分公司客運部經理何榮錦、遠東航空行銷處客運部王禹勝/業務管理科吳佩聲、越南航空業務經理陳輝功/業務副理李威震。



▲(左起)華威旅行社總經理詹隸傢、百威旅行社總經理吳再裕、華航台北分公司客運營業部經理李宜洲、誠旺旅行社董事長梁志輔、百威旅行社董事長蘇志斌、中國南方航空台灣分公司客運部經理何榮錦。



中華兩岸旅行協會 感謝同業支持

許晉睿：廣納全台同業建言 持續為旅遊產業服務

撰文·攝影>孔彥蓉

中華兩岸旅行協會於2/21假福華大飯店舉辦「春酒宴」，現場吸引了包括觀光局局長謝謂君、海峽兩岸旅遊交流協會台北辦事處主

任滿宏衛、財團法人海峽交流基金會文教處處長劉克鑫，以及各地方工協會理事長、航空公司代表與旅行同業出席。中華兩岸旅行協會理事長許晉

睿表示，日後協會將持續提供同業支持，並盡力協助各項事宜。謝謂君也對於許晉睿、中華兩岸旅行協會的努力也給予了95分的高度肯定。



▲（左起）觀光產業資訊協會理事長葉正吉、台東縣旅行社同業公會理事長曹德修、中華兩岸旅行協會理事長許晉睿、觀光局局長謝謂君／業務組組長楊永盛、中華兩岸旅行協會副理事長黃瑞榮、高雄市觀光協會理事長黃金祥。



▲（左起）台灣導遊協會理事長吳雁輝、喜美旅行社總經理黃文柱、苗栗縣政府國際文化觀光局行銷觀光課蕭菁芷、中華兩岸旅行協會副理事長王扶搖、高雄市觀光協會理事長黃金祥、中華兩岸旅行協會理事長許晉睿、觀光局局長謝謂君；中華觀光精品產業協會理事長張雅琳（左9）／總經理辜馨瑋（右）。



▲（左起）高雄市觀光協會理事長黃金祥、華信航空營業部營業科經理黃世賢、長榮航空客運營業本部營業部大中華二課謝沛志、中華航空台北分公司客運營業部副經理羅俊英、長榮航空客運本部營業部副經理黃薇先、中國國際航空客戶服務主任林毓祥、觀光局局長謝謂君、遠東航空行銷處客運部王禹勝、中國國際航空銷售經理張允金、遠東航空行銷處經理梅家斌、中華兩岸旅行協會理事長許晉睿、中國東方航空台灣分公司客運銷售部總監方南海、復興航空台灣地區協理江許賢。



▲（前排左起）全奕旅行社總經理宋協昶、海南航空客戶經理劉銘、山東航空台灣分公司莊安琪、中華兩岸旅行協會理事長許晉睿、寶樂國際旅行社執行副總經理杜立軍、觀光局局長謝謂君、浦東旅行社董事長馬效山。



▲（左起）台灣觀光協會董事伍永益、嘉義市旅行社同業公會理事長李權忠、財團法人海峽交流基金會文教處處長劉克鑫、華信航空營業部營業科經理黃世賢、亞太區國際溫泉發展協會理事長周水美、中華兩岸旅行協會理事長許晉睿、東洋企業集團董事長郭淵源、旅行業經理人協會理事長白中仁、北市公會副理事長陳俊良。



▲群英會會長陳屬庄（左1）；（左4起）甲聯會會長孟志鈞、高雄市觀光協會理事長黃金祥、中華兩岸旅行協會理事長許晉睿、觀光局局長謝謂君／業務組組長楊永盛、雲林縣旅行社公會理事長周家興、彰化縣旅行社同業公會理事長鄭漢文、南投縣旅行社同業公會理事長田福川、苗栗縣旅行社同業公會理事長林文弘、宜蘭縣旅行社同業公會理事長林慶仁。

場面熱烈 展現員工向心力 世達通運集團春酒晚宴

撰文·攝影>史克偉

世達通運集團2月21日於台北世貿中心聯誼社舉辦盛大的春酒晚宴。世達通運集團為美商聯合航空公司、德國漢莎航空、瑞士國際航空及奧地利航空台灣總代理，去年業績表現頗為傑出，因此晚會特別邀請各航空公司的貴賓出席。

世達通運集團董事長朱肇筠特別在晚會上感謝辛苦的同仁，更期望在今年可以再創新高峰。世達通運公司不但採用最完善的電腦化設備及提供一流的服務給旅客，而且提供員工良好的在職訓練，愉快的工作環境及福利制度來吸引更多有志的年輕人投身於旅遊服務業，期望對於我國旅遊品

質能不斷提昇並保持一流的國際水準。

晚會上，在主持人美商聯合航空業務督導陳盈帆的帶動下熱鬧非凡，歡笑聲不斷。會場上更特別安排了大頭貼三連拍讓每個人留做紀念，每位貴賓及同仁以各種有趣的服裝道具擺Pose入鏡，展現世達通運活潑熱情的一面。在各部門主管的帶唱下，所有貴賓及員工也紛紛上台獻唱，展現平日難得一見的好歌藝，台上台下呈現一片歡樂。晚會最後當然是同仁最期待的抽獎時刻，幸運獲獎者興高采烈的上台領獎，也期望今年的好手氣能跟著世達通運的業績一樣一路長紅。



▲（前排中）世達通運集團董事長朱肇筠與所有貴賓合影。（前排右1）全日空航空台北支店營業部協理上阪克之；（前排右2）德國漢莎航空香港台灣及中國南方區貨運經理潘安榮；（前排右3）德國漢莎航空香港台灣及中國南方區貨運經理何立德；（後排右1）聯合航空公司大中華及韓國董事總經理戴亞斯；（後排右2）德國漢莎航空大中華區董事岳漢騰；（後排左2）瑞士國際航空遠東區貨運經理馬顯理。



▲（前排右1）聯合航空公司大中華及韓國董事總經理戴亞斯與工作團隊合影。（前排右3）聯合航空公司台灣區業務總經理唐靜儀；（前排右2）聯合航空公司業務行銷企劃鄭詩璇。

期勉各界「追求優質、觀光增值」

馬英九親臨觀光節慶祝大會

撰文·攝影>王政

交通部觀光局為表彰表現優異的觀光產業團體及從業人員，透過嚴格遴選機制，選出140個優良觀光產業團體及從業人員，並邀請全球超過60家以上協助推廣台灣觀光、包裝來台產品的知名旅行社，共同參與於2/22假圓山飯店舉辦的「觀光節慶祝大會」。馬英九亦親臨參加感謝觀光產業對提振台灣整體經濟的貢獻，並表達對觀光業的重視及拚觀光的決心，也期勉觀光各界共同「追求優質」、「觀光增值」，打造處處皆可觀光的台灣！台灣觀光屢獲國際媒體肯定，在持續增加觀光客數量的同時，更應盡力提高觀光品質，讓觀光客願意再訪台灣，感受美食、美景、美德的台灣3美。



▲馬英九（前排左5）特別與現場貴賓共同舉行開幕儀式。



▲馬英九（中）頒發台灣觀光特別貢獻獎給與（左起）華膳空廚董事長賴慈珍、昇恆昌董事長江松樺。



▲交通部觀光局局長謝謂君（中）頒發優良觀光產業從業人員獎給與（左起）南投縣旅館公會總幹事歐麗華、南投縣旅行社商業同業公會理事長田福川、觀光領隊協會監事會召集人彭培興。



▲交通部觀光局局長謝謂君（左3）頒發優良觀光產業從業人員獎給與（左起）南投縣旅館公會總幹事歐麗華、南投縣旅行社商業同業公會理事長田福川、觀光領隊協會監事會召集人彭培興。



▲行政院觀光發展推動委員會召集人楊秋興（左5）頒發觀光貢獻獎給與（左起）華航、長榮航空、復興航空與日本地區台灣觀光宣傳有功單位。



▲交通部部長葉匡時（左6）頒發觀光旅遊業督導考核獎。

國泰／港龍&Abacus 訂位開票活動圓滿落幕

為鼓勵同業針對國泰／港龍大陸線航班開票，國泰／港龍航空特別與Abacus攜手舉辦訂位開票活動，並於2/6假Abacus會議室公開抽獎。

同業凡於2012/12/24~1/31活動期間，開立國泰／港龍航空由台灣出發至大陸線，包括上海、寧波、廣州、重慶、溫州、青島等20個航點完成開票之PNR，登錄後即可獲得集點活動10/PNR，並能參加抽獎，大獎包括國泰航空經濟艙不限航點來回機票2張等多項好禮，此外，PNR中擁有C、X、B、K、A等3個字母不限排序，便能獲得Abacus造型抱枕，可謂好禮豐富。活動期間共計累積3,493筆紀錄，顯示活動深受同業好評。

（撰文·攝影>王政）



◀（左起）Abacus業務部企劃組經理周耀宗、國泰航空訂位暨業務部經理金暉、Abacus行銷副總經理蔡惠仔。

瀚崴旅遊新開幕 專精遊輪及高瑞商品

瀚崴旅遊以知心、品味、創新、誠信為宗旨，致力提供市場與眾不同的旅遊行程，除了以全球遊輪為大宗外，並規劃歐洲河輪、特殊火車以及陸地深度之旅，專精客制化行程與獎勵旅遊服務，盼未來能與同業共同努力，攜手把握商機。

（撰文·攝影>陳睿中）

▶（左起）瀚崴旅遊總公司商務部副總吳錦雪／總經理熊治平／產品部副總曹文英。



復興航空 X Travelport 聯合促銷圓滿落幕

慶賀復興航空12/3於1G上線，復興航空與Travelport，特於2012/12/15~2013/1/31期間，共同舉辦使用加利略訂位系統預定包含任何復興航空航班之個人機票，即可參加抽獎之活動。除了雙週抽獎贈送的咖啡機、氣炸鍋等好禮，並於2/19公開抽獎，贈送2張復興航空台灣出發經濟艙不限航點機票（由國馨旅行社、易飛網獲得），以及單月當週好禮iPad（由弘立旅行社獲得），活動圓滿落幕。

（撰文·攝影>陳睿中）

▶（左起）有方國際業務總監許玲芬／副總經理李淑惠、復興航空台灣地區台北分公司副理盧美惠／資深業務員蔡佩君／業務員高子瑁。



京尚國際旅行社新開幕 專注中國旅遊

年初開幕的京尚國際旅行社「King Sun Travel」，提供全方位旅遊服務，主攻中國旅遊，特別專精絲路、南北疆，該旅行社總經理周恩煌指出，延續具市場知名度的「大絲路」品牌，來推廣中國西北地區產品，他肯定台北一烏魯木齊直飛航線，是經營此區域行程的大利多，除了南北疆可操作烏魯木齊來回外，也可搭配西安與烏魯木齊兩點進出來包裝絲路+新疆行程。每年4月~10月是絲路旅遊旺季，而南北疆部分，南疆一年四季皆宜，而北疆從4月下旬到10月上旬。除了「大絲路」品牌外，該旅行社以「千誠假期」作為Tour Name，希望秉持「千萬個誠心」來提供旅遊市場最專業最誠信的服務。

京尚國際旅行社地址：新生北路與民權東路三段7號8樓之3，電話：（02）2596-1916，傳真：（02）2596-1917。（撰文·攝影>張肇麟）

◀京尚國際旅行社總經理周恩煌。



燦星、五福談合作 雄獅、易飛網上櫃中 「大者恆大」趨勢隱然成形

撰文>黃彩絹

市場傳出燦星將發行新股收購五福旅行社全部旅遊業務的消息，儘管雙方合作模式還在研議中，這項合作案一旦促成，可能進一步激化國內旅行業經營規模進入兩極化態勢的腳步，「大者恆大」、「小者精益求精」成為業者因應市場環境變化的成功之道。

燦星去年中掛牌，訂下2年內據點數突破100家的目標，目前燦星營業門市全台有79家，五福現有11家，未來順利合作後，門市加起來可達90家，成為全台門市最多旅行社，規模將可和目前國內三大旅行社：雄獅、東南、康福等相抗衡。以去年燦星全年營收26.84億元，今年隨著台

日開放天空、日圓貶值、美國免簽證等效益，法人看好燦星今年營收可望進一步成長，和五福旅行社合作後，全年營收有機會挑戰30億元。

五福旅行社是國內少數從高雄發跡的知名旅行社，以經營日本線見長，五福董事長許順富及其團隊，曾多次獲日本當地觀光推廣單位表揚。

另外，繼鳳凰國際旅行社率先2001年掛牌上市後，燦星也於去年上櫃，雄獅也同時登錄興櫃交易，預定今年上櫃。成立於1999年7月，實收資本額為1.85億元的易飛網，以旗下100%持股的誠信旅行社來經營旅遊服務業，並易飛網擬於今年2月27日登錄興櫃交易，若按照申請上市櫃的規

來函照登

五福旅行社聲明稿

針對燦星國際旅行社發佈燦星旅遊收購五福旅遊新聞稿一事，特以本聲明稿說明如下：本公司（五福旅行社）已與燦星國旅簽訂合作邀約書，協議以營業讓與方式合作經營旅行社業務，並由本人負責實質營運。目前該案只進行到此階段，若有進一步的發展，會向同業先進發佈即時訊息。

五福旅行社董事長許順富
2013/2/22

定，預定明年上半年即可掛牌上櫃。

旅行社經營規模兩極化的趨勢愈趨明顯，除大型旅行社持續擴大規模外，一些以專業及專賣形式呈現的小型旅行社，也有一定的生存空間。最近新成立的瀚威旅行社及京尚國際旅行社，也都以小規模的精兵制度迎戰市場的變化。

日本環球影城高層造訪台灣戰略夥伴—康福旅行社

圖文提供>康福旅行社

前所未見的春天盛典3月將在日本環球影城展開序幕！營業部部長村山卓與海外行銷部資深經理內田香，特別前來造訪台灣重要的戰略夥伴-康福旅行社(可樂旅遊)，誓言要讓「環球復活節」活動帶給台灣遊客最棒的春天回憶。

遊客人數逐年持續成長的日本環球影城，2004年加入卡通人物的元素後，年輕女性的遊客比例開始大幅增長，而在去年由三大人氣夢幻組合-Hello Kitty、Snoopy、Elmo所成立的「環球奇境」園區開幕後，家族親子客層更不斷攀升，因此今年為慶祝「環球奇境」開幕一週年，日本環

球影城在3月15日—6月30日首度舉辦「環球復活節」活動，用繽紛的春天色彩與超可愛的卡通人物妝點整個園區，近距離「環球彩虹馬戲團」表演，和復活節兔子一起開心尋找彩蛋，一連串的驚喜娛樂體驗，讓大人小孩都能在此同遊超開心！

「好萊塢美夢 乘車遊」也將獨家鉅獻一倒退模式雲霄飛車「逆轉世界」！破天荒請到天團SMAP與日本環球影城合作的期間限定設施，尖叫不斷特別版的雲霄飛車，刺激興奮前所未見，相當擅長挑戰這類驚險娛樂活動的木村拓哉在受訪時也興致勃勃表示期待能在春天來臨時與團員們一

同到日本環球影城體驗這項新設施。

台灣戰略夥伴康福旅行社(可樂旅遊)將全力推廣日本環球影城春天盛典相關行程產品，無論是賞櫻兼遊環球影城、團體自由行、遊京阪神與環球影城的系列選行程，用最多元的包裝產品，帶領台灣遊客暢遊日本環球影城！



▲(左起)可樂旅遊副總經理謝雲苗、USJ營業部部長村山卓、USJ海外行銷部資深經理內田香、USJ台灣業務經理王真理。

世邦旅遊 春。享豔 同業產品說明會

2013年開春之際，世邦旅行社將與全台北中南的同業夥伴，以更進一步的產品說明會來進行接觸世邦旅行社依下方的日期/地點，分別針對台北/台中/高雄等三地的同業夥伴，舉辦行程產品說明會：

地區	高雄	台中	台北
日期	3/14 (四)	3/19 (二)	4/02 (二)
地點	華園飯店	全國大飯店	慶泰大飯店
地址	高雄市六合二路279號	台中市台中港路一段257號	台北市松江路186號
發表路線	歐洲/海島/美加	歐洲/海島/美加	歐洲/海島/美加/東南亞/大陸

歡迎各地區同業夥伴來電洽詢參加，各場次人數有限，報名從速哦！

各地聯絡專線：台北：(02) 2511-1158 台中：(04)2320-3208 高雄：(07) 216-9179

立足台灣·放眼大陸·胸懷世界 擴大旅遊事業版圖 迎家國際集團歡慶25週年

撰文·攝影>孔彥蓉

迎家國際集團由大陸返鄉探親業務起家，進而增加航空公司票務銷售代理、包銷飛機、網路行銷、陸客赴台等業務，逐漸擴大其旅遊版圖。正值25歲壯年的迎家國際集團，未來的目標與方向更加的明

確，並盼奠定其百年基業。迎家國際集團總經理李逸對於未來的目標有明確方向，在旅遊方面，將持續研發東南亞、日韓與歐美等地產品；直客推廣部分，則全力開展網路行銷工作，擴大為企業服務的機會；票務與訂購

平台上，開創了結合票房證為一體的聯合中心，做出市場差異性以增加收益；入境市場面，大陸人士來台參訪考察與自由行業務，將為發展重點，並將開闢日本、東南亞等市場的入境遊。



▲（左起）迎家國際集團創辦人李德山（後排中）與夫人（前右2）與好友合影。



▲迎家國際集團創辦人李德山（右2）與家人合影。



▲迎家國際集團總經理李逸（中）請一級主管上台、介紹個別執掌，並且舉杯向台下員工與其家人致意。



▲（左起）迎家國際集團董事長李欣、長榮鳳凰酒店（礁溪）總經理林正松、迎家國際集團總經理李逸。



▲迎家國際集團總經理李逸（左）表揚傑出員工。



▲迎家國際集團總經理李逸（左4）表揚在公司服務逾10年以上的同仁。



▲迎家國際集團同體同仁上台大合唱，展現團隊相互凝聚的力量。

▶ 1、2月份壽星歡聚一堂，（右起）群英會會長陳屬庄、創會長施啟聖、會員王振正。



群英會特邀專家深入探討個資法

撰文>王政

群英會特別於2/22假六福皇宮舉辦2月份例會，除了為會員舉辦慶生外，現場更邀請財團法人資訊工業促進會組長顧振豪以專家之姿分析個資法，讓會員清楚了解目前旅行業界最熱門的相關法律議題

中華觀光精品產業協會拜會海基會

撰文·攝影>張肇麟

中華觀光精品產業協會理事長張雅俐於日前拜會海基會董事長林中森，除了強調協會會員在接待陸客來台旅遊所作的努力外，對於大陸媒體因消費糾紛個案來批判台灣購物店，她也敦請海基會協助導正視聽。張雅俐強調中華觀光精品產業協會推行「Taiwan Smile」運動：旅遊、購物、產業、社會、台灣等5大Smile主張，內涵包括：拒絕強迫購物；不賣假貨贗品，提供品質保障與售後服務；與旅遊產業良好互動，共同創造觀光產業商機與產值，造就陸客來台觀光購物九成的高滿意度，協會會員將齊心攜手推動台灣觀光產業的永續發展。



▲中華觀光精品產業協會理事長張雅俐（左5）率會員拜會海基會董事長林中森（左6），爭取購物店合理的對待與生存的空間。

凝聚同業向心力 擴大澳門遊市場 澳門旅遊局北、中、南三場說明會

澳門旅遊局結合澳門喜來登、新濠天地水舞間等業者，於2/19起一連三天分別在北、中、南舉辦「2013澳門行銷計畫」說明會，向國內操作澳門的精英業者、開航澳門航線的華航、長榮、復興、澳門航空等航空公司代表等，解說澳門最新行銷計畫及新旅遊資訊，並有會後的抽獎與搶答，讓現場氣氛熱鬧沸騰。

撰文·攝影>王政

澳門旅遊局公關顧問林鴻祥表示，澳門以高規格的國際級飯店設施、精采炫目的旅遊項目、精彩豐富的節慶及充滿歷史氛圍的世界遺產，成為台灣及國際旅客的熱門旅遊地區之一，目前已有華信以由台中出發前往澳門班機外，長榮航空已於2012年12/25開航台中前往的航班，而復興航空與澳門航空也相繼於1/12與2月份開航台中出發的航線，搭配原有的澳門航空，讓大台中的旅客能夠更加便利前往澳門旅遊。

2012年全球赴澳門旅遊人數達

28,082,285人次，台灣是繼大陸、香港後的第3大客源，達1,072,052人次，台灣旅客優良素質最受澳門業者歡迎。此外男女性旅客比例已經6：4，顯見澳門同樣吸引女性旅客。而今年的節慶亮點將有第25屆澳門國際煙花比賽匯演、第60屆澳門格蘭披治大賽車及農曆新年大巡遊，以及12月固定舉辦的澳門馬拉松大賽，期望吸引更多旅客前往澳門。

2013年該局將針對年度長期性文宣活動、主題旅遊、澳門節慶活動、參展活動、澳門+香港+廣東（珠江



▲(前排左起)澳門航空行銷暨業務部總經理(台灣)楊明宗、新濠天地銷售總監袁羅玉蓮、澳門旅遊局公關顧問林鴻祥、華信航空副總經理張西光、澳門喜來登金沙城中心酒店銷售總監蘇毅恒；(後排左起)澳門喜來登金沙城中心酒店高級銷售經理林佩珊、新濠天地銷售業務高級經理楊艷琳、華信航空公關室副理黃尤欄、營業部行銷策劃科經理葉宗孟、營業部主任丁瑞芬、長榮航空客運本運本部營業部直客行銷一課李學揚、復興航空台灣地區台北分公司副主任何順濱、悅榕集團台灣區行銷主任蔡仲華。

三角洲區域旅遊)等多面向，將依月令進行主題推廣，並參加旅展，協助同業提升旅客旅遊澳門的興趣。

湖南旅遊交流合作懇談會

湖南省人民政府副省長何報翔來台恭賀新年，並藉機舉辦兩岸旅遊交流合作懇談會。透過長期努力，2012年台灣有53.93萬名遊客赴湘旅遊，而湖南則有8萬名遊客來台旅遊，兩地交流相當熱絡。

目前，湘台已開通長沙至桃園、高雄、台中、馬公、花蓮5條直航航線，而張家界荷花機場也於去年12月也已確認為新的直航點。湖南經濟在2012年全省地區生產總值已經超越了2.2萬億人民幣，旅遊總收入達到2,234.1億元人民幣，旅遊綜合競爭力居於大陸各省份中第8位。兩岸便捷的空中交通、湖南旅遊產業整體發展兩好，歡迎大家赴湘旅遊、投資。

另外，湖南政府也更大力推進一輪為期3年的「旅遊項目建設年」，世界一流的旅遊目的地、酒店等陸續建設完成，盛情邀請台灣各界朋友赴湖南考察。



◀(左起)旅行公會總會理事長姚大光、觀光局副局長劉喜臨、湖南省人民政府副省長何報翔、海旅會台北辦事處主任滿宏衛、北市公會理事長許福哲。

▶新原所長岩崎修一郎現任星光旅行社副總經理，主要負責日客來台的Inbound業務。



◀新任岩崎集團台灣事務所所長佐藤哲哉(左)與助理林凡。

岩崎集團台灣事務所新人上任

在台已深耕數年的岩崎集團台灣事務所，2月起新所長由原任職日僑文化的佐藤哲哉接任，佐藤所長對鹿兒島相當熟悉，正式上任前特造訪了集團飯店及屋久島，對充滿自然神祕氣息的屋久島留下深刻印象，希望今後在台除推廣高爾夫及飯店商品外，能讓更多人認識這個世界自然遺產的美好魅力。

去年台北一鹿兒島開航以來，總部設於鹿兒島的岩崎集團直接受惠，每月接待人次可達千人。今年由人氣女星隋棠及有勝主演的偶像劇「麵包樹上的女人」，7月將在台開播，劇中外景地的鹿兒島美麗風光可望進一步為國人所知，岩崎集團亦看好其帶來的旅遊熱潮，將規劃外景地介紹、公開主人公住過的房間等。

(攝影·撰文>賴靖筑)

昆士蘭州拓展年輕、運動、背包客群

澳大利亞昆士蘭州旅遊暨活動推廣局大中華區局長潘文表示，該局去年底整合為旅遊暨活動推廣局，除繼續進行觀光推廣外，也將加強推廣大型活動、拓展打工度假及背包客等年輕族群市場，同時持續行銷團體與MICE產品。在台推廣已邁入第4年的黃金海岸馬拉松賽，每年都有超過百餘位台灣跑者參加，今年也會與喜多、雄獅等業者合作，藉此國際盛事帶動昆士蘭旅遊風氣。

(撰文·攝影>陳睿中)



▲(左起)澳大利亞昆士蘭州旅遊暨活動推廣局大中華區局長潘文及該局台灣區行銷經理簡明芬。



台灣大車隊

www.TaiwanTaxi.com.tw

台灣大車隊在2012年11月成為全球第一家股票掛牌上櫃的計程車隊，台灣大車隊屢創新猷，從與超商合作叫車服務、酒後代駕、觀光計程車等，業務發展多元化，眾多創舉得歸功於2006年進入台灣大車隊的總經理李瓊淑，她從車隊的業務發展、行銷開拓到品牌塑造，都注入更加細膩且跳脫窠臼的創新思維。展望未來，李瓊淑除了看好旅遊發展外，對內與司機之間的關係從「加」盟變成「家」盟，對外要將「台灣大車隊」轉型成為「高科技生活產業」，創造全新品牌價值。

撰文>張肇麟 攝影>陳睿中

台 灣大車隊目前加盟車輛達1萬2千輛，以北北基地區為大宗，約有9,800台，市占率將近14%，已成為台灣計程車產業第一品牌，每日進線叫車的電話超過10萬通、服務顧客超過30萬人次。台灣大車隊2010與2011年合併營收分別為6.03億元、7.76億元，業績呈穩定成長趨勢，每股稅後盈餘（EPS）分別為3.75元、3.82元。在去年12月合併營收同步成長帶動下，台灣大車隊自結去年合併營收8.77億元，年增13.06%，整體營運穩健且獲利表現亮麗。

台灣大車隊總經理李瓊淑面對車隊經營如何成長，提出多元化發展計畫，主要帶領公司朝向「高科技生活產業」轉型，而成立「台灣大旅行社」跨足台灣旅遊市場，正是一大突破創舉。

跨足旅遊業 降低空車率 提高司機收入

李瓊淑點出計程車司機最擔心的並不是開車時間長，而是「空車」！她指出坊間計程車平均空車率高達7成，而台灣大車隊則控制在5成左右。成立「台灣大旅行社」出發點正是希望降低「空車率」，增加營運時間，另外一點則是司機自我附加價值的提升，讓司機從單純開車載客轉變成為

旅遊導覽，增加對於各地的風土人情的認識與文化涵養。目前訓練觀光車隊司機約500位，除了專業導覽解說外，並訓練外語能力，以及緊急救護等技能，不僅增加司機對於工作的榮譽感，也讓車隊整體素質提升。

李瓊淑指出觀光車隊的發想主要是看好2011年開放陸客自由行的商機，但由於陸客遊台仍以團進團出為主力型態，觀光車隊目前主要服務台灣旅客以及香港新馬的境外旅客。

李瓊淑強調「台灣大旅行社」業務發展與旅行業者相輔相成，她指出台灣大旅遊的客群有別於目前一般旅行社，因為一車頂多乘載4人，以服務自由行遊客為主，提供客製化的獨特服務，當旅行社有特殊小團體需求時，亦可轉件由台灣大車隊觀光計程車來服務。台灣大車隊的會員與客戶若有出國旅遊需求，台灣大車隊也樂於推薦長期合作的旅行社，形成互相送客的雙贏局面。目前與易遊網、東南、雄獅等多家旅行社長期配合，若有需求的旅行業者也歡迎洽談合作。

台灣大車隊目前與飯店、民宿等住宿業者搭配合作，未來希望與景區或主題樂園合作，並在高鐵的桃園、新竹、台中與台南4站提供派車服務，旅客若到中部旅



李瓊淑
台灣大車隊總經理

全球第一家上櫃的計程車隊 跨足旅遊業 創遊台商機

遊，搭乘高鐵至台中站就有觀光車隊銜接前往旅遊目的地，創造「無縫隙」旅遊服務。

觀光計程車優勢多 自由行客群開發有潛力

李瓊淑認為觀光計程車有別於租車旅遊，台灣大車隊擁有多項優勢：一、舒適便利，司機熟悉路線，遊客不需自行駕車，到達目的地後更不用找停車位，遊客可輕鬆享受遊程，二、安全至上，台灣大車隊全程3G衛星定位，行車動態完全掌控，三、達人帶路，司機常有私房行程，獨特景點或是巷弄美食，再加上行程可依遊客隨性調整，絕對能滿足越來越個性化的台灣旅遊市場。

李瓊淑指出目前每日約有十來趟的深度導覽生意，如「平溪天燈祈福，九份山城淘金」等行程，4人包車6小時，每人約付900元，創造司機額外收入。但整體來看，李瓊淑認為短期內旅遊部門大幅成長較不容易，但她堅信未來2、3年內充滿潛力，以目前境外旅客來看，包括香港、馬來西亞、新加坡等地的市場也都逐漸成長，評估約3年內，旅遊將成為公司營收成長另一波主要動能。而要如何向下紮根，李瓊淑強調將從深耕客戶做起，她指出乘客分為三大類，VIP客戶、一般乘客及首次叫車乘客，未來將針對這三類客群，推廣「台灣大旅遊」品牌與產品。

發展追求質量並進 維繫品牌提升價值

李瓊淑指出，計程車產業受到環境景氣以及大眾運輸不斷建置的影響，民眾外出搭乘交通工具的選擇性變多，因此全台計程車的數量漸漸減少，然而加入台灣大車隊的司機隊員卻逐漸成長，乘客進線叫車的數量也提高，目前全台有合法登記的計程



▲台灣大車隊總經理李瓊淑（著白衣者）與觀光車隊司機們為台灣旅遊市場提供客製化的服務。

車數量約8萬7千輛，而其中掛著「台灣大車隊」LOGO的計程車就達1萬2千輛，乘客的信心及口碑，儼然已成為品牌形象最佳的鼓舞。

對於車隊發展，李瓊淑提出「質量並進」的理念，車輛數與服務品質必須兼顧，才能維繫用心打造的「台灣大車隊」品牌。她進一步分享「目前台灣的計程車司機主要分為三類，車輛狀態好、服務品質優、個性品格佳的司機約佔整體的1/3，這也是台灣大車隊的主要對象，另外1/3是自身客源穩定的司機，基本上不需加入任何車隊，最後1/3則是不符合台灣大車隊篩選。」因此除了既有的加盟司機外，若有司機也想參與聯合派遣者，台灣大車隊也願意開放合作。

轉型「加」盟變「家」盟 創新落實具體收益

李瓊淑指出「台灣大車隊」於2002年成立，是由全虹通信前董事長林村田在2005年接手，而經營團隊接手後也相繼經歷混亂期、成長期，目前進入第三階段的「轉型期」，追求快速成長之後的再突破，包括過去建立的平台擴充轉換、管理團隊素質再提升、經營模式必須蛻變、因應時代注入更多創新元素。



▲台灣大車隊觀光計程車不僅增加司機收入，也提升車隊整體形象。
(圖片提供>台灣大車隊)

李瓊淑認為「創新」不能只是空想、必須落實，「創新」若是不能轉換成具體數字成長，也是白談，她提出「台灣大車隊每一位司機都是『加盟商』，未來希望將『加』盟變成『家』盟，公司不僅要照顧每一位司機，更要照顧司機的家庭。」

李瓊淑也提出將台灣大車隊跳脫傳統車行，打造成為「高科技生活產業」。與乘客的關係除了交通運輸外，在計程車空間以外的食衣住行，各面向產生連接。台灣大車隊客戶數累積已達500多萬，透過掌握客戶作息時間與活動習慣，將生活所需在最佳時間以最便利的方式提供。

李瓊淑將台灣大車隊視為「通路」，同時也是「物流」，因為大車隊已經在計程車上建置刷卡機，未來將在車上進行產品銷售，發揮與便利商店一樣功能，讓計程車可以發揮更多元功能，除了提高司機收入，讓車隊整體的向心力更為凝聚。

和風日本

JAPAN

當週瞭望

日本天空更開放 台籍航空搶佔新點拓版圖

台灣旅日遊客數在去年達到156萬人次，較前年大幅成長42萬人次，展望今年赴日旅遊市場，業者都寄予厚望，除了日圓貶值，提高了旅客前往消費的意願外，今年台籍航空預計新開多條航線，可望讓旅客從過去集中的一線城市逐漸分散到全日本各地，深度旅遊市場更加成熟。

其實，從2012年日本開放天空以來，華航就在去年3、4月陸續開闢鹿兒島、靜岡、富山，而今年自2013年3月21日起，華航將增飛台北—高松，結合原本獨飛的廣島航點，華航在瀨戶內海周邊版圖站穩龍頭地位。華航規劃開航新潟、旭川、函館與石垣島等航點，從北到南，在日本飛航網路積極插旗。

長榮航空在去年底開航函館，今年將在北海道再下一城：旭川，佈局更具優勢，而在本州部分，除了1月12日起開闢新潟外，有「桃太郎故鄉」稱號的岡山，也將搶先佈點。而復興航空繼2012年在日本線開出桃園至大阪、沖繩、函館、札幌、釧路、旭川6個新航點後，掌握商機，今年將鎖定桃園—東京成田航點，希望能以每天1班次頻率開航，市場競爭也將大大考驗航旅業者的經營操作。

総合的なプロモーションの提案から実行まで、お客様の期待される最大のプロモーション効果を図ることを支援いたします。

台湾向けプロモーション支援：旅奇（トラベルリッチ）

トラベルマーケティング共にビジネスチャンスへの開拓

総合マーケティング企画

イベントの企画とその実行（記者会見、商品説明会、講座…）/マーケティング宣伝企画とその実行（メディア/プロダクター招聘など）

▶ JR北海道旅講座



媒体プランとドメイン購入

台湾大手媒体の広告を代理（新聞、雑誌、ウェブ広告、紙面、屋外、ラジオ、テレビなど）

▶ 旅行ポータルサイト「旅遊経」



ネットマーケティング

ウェブサイト企画、設置、維持及びマーケティング/SNSメディア運営、設置（フェイスブック、ブログなど）

◀ 大阪観光コンベンションフェイスブック & 北東北ウェブマガジン



業界紙の他、FIT向け自営媒体

◀ 日本旅遊情報局ブログ：<http://travelrichjapan.pixnet.net/blog>



▲ 日本旅遊情報局FACEBOOK：<http://www.facebook.com/lovejapantrip>



効果の出る企画なら、まずはご相談してください。現在日本インバウンド観光に関するプレスリリースを募集しています。業界向けでも、個人向けでも当社「日本市場部」にて、お気軽に連絡をお願いします。

メール：japan@richmarcom.tw

FAX：+886-2-2747-9075 電話：+886-2-2747-9077

連絡先：旅奇整合行銷日本市場部



日本之醉
Japan Best Tour



寄情北海道

踏雪無紛，暢嘗次克海泥冰之旅+

富良野美瑛雪之丘 溫泉美食北海道五日遊

1人起(含稅) 成人/小童

29,800 起

踏雪無紛，暢嘗次克海泥冰之旅+

富良野美瑛山丘 富良野新雪五日遊

1人起(含稅) 成人/小童

29,800 起

踏雪無紛，暢嘗次克海泥冰之旅+

富良野美瑛雪之丘 函館百萬夜景北海道五日遊

1人起(含稅) 成人/小童

29,800 起



同業

同業退3000

同業退3000

九 800-2568-3008 八 002-2568-1327 七 800-2719-1377 六 800-2777-5682 五 800-2568-5778
 四 800-2751-4000 三 800-2523-2688 二 800-4600-7488 一 800-2708-8000 0 800-2779-2268
 圖 800-2542-8073 郵 800-2558-1558 電 800-938-2323 網 800-Work-Call-2545-1399

搭乘華航直飛名古屋 好運隨行

撰文>王昭人 圖片提供>本刊圖庫·日本國家旅遊局

春遊昇龍道 日本北陸開運趣

從日本愛知縣中部國際機場到石川縣的能登半島，由於能登半島形似龍頭，橫跨日本中部9縣、從南到北景點的分佈位置宛如龍身，因此命名為「昇龍道」。今年將在4月16日開山的立山黑部雪之大谷、

白川鄉與五箇山的合掌村，更有榮獲溫泉百選的五星級旅館，體驗千年歷史的泡湯樂趣…搭乘中華航空直飛日本名古屋，一路暢玩的豐富行程，讓您金蛇化龍、好運隨行！

雪之大谷漫步20週年 立山黑部4/16開山

說 到日本中部北陸一年一度的旅遊盛事，莫過於立山黑部「雪之大谷」的開山，高聳的兩側雪壁令人嘆為觀止。搭乘無軌電車、地下電車、空中纜車、高原巴士…等六種登山交通設施，最高點到達海拔2,450公尺的室堂，沿途欣賞高山不同層次的綺麗景觀，以及壯觀雄偉的黑部峽谷水壩，來此的遊客還可獲贈一份立山黑部登山證明。由於海拔較高，即使是春日前往遊玩，山上溫度約只有攝氏0度，提醒旅客需攜帶禦寒衣物保暖。今年的開山日期是4月16日，適逢雪之大谷漫步活動20週年，當地也舉辦限定期間4/16~6/10的特別紀念活動，在5月時更有大型紀念活動「雪之迷宮」，為期僅有一個月（5/10~6/10），除了在超高雪壁間體驗春日玩雪的新奇感動之外，更有與往年不同的特別樂趣！



▲立山黑部的壯觀雪壁，最高可達20公尺的春日奇觀。



▲群山環繞間的合掌村，充滿恬靜古樸的趣味。

世界遺產合掌村 置身夢幻童話

為 了抵禦冬天大量降雪的氣候，居民將村落設計成宛如雙手合十的三角形建築造型，並用稻草、蘆葦來鋪蓋屋頂，這裡就是獨特又富有古樸風味的「合掌村」，目前已被聯合國教科文委員會指定為世界重要文化遺產，在日本的白川鄉以及五箇山兩地，由於地處豪雪地帶，都擁有這種童話般的村落，漫步在村裡，屋旁就是田園阡陌交錯，彷彿讓人走進了夢幻的童話村落之中，不僅能感受原汁原味的日本傳統鄉村景象，更能讓身心得到寧靜、自然的療癒感。依據四季不同，合掌村也會舉辦慶祝活動，如五箇山合掌村在4/19~5/6期間舉辦「春之祭」，用激烈又充滿力道的獅子舞，在村內慶賀；白川鄉合掌村10月則有譽為「天下奇祭」的濁酒祭，以及進入冬日時節的1-2月Light Up點燈美景。

五星住宿泡湯樂 入住日本百選溫泉

許 多旅客前往日本的原因之一，就是體驗日本獨有的溫泉文化，因此住宿的飯店往往是旅客選購旅遊行程的注目重點。行程中精心安排「日本百選溫泉」的優質住宿，每年日本的旅遊專業人士都會對全國的旅館進行嚴格評選，其中能獲得「溫泉旅館百選」的旅館，可說是入住時的品質保證，讓每位旅客享受五星級的住宿服務與美食饗宴，在不同風格的露天浴場，欣賞山林間的自然美景，卸下滿身疲憊，泡湯的極致享受莫過於此。更有新鮮美味的會席料理，高餐標的日本風味餐食讓旅客品嚐豪華饗宴。



▲在白天豐富的行程後，特別入住優質的日本百選溫泉旅館。

日本中部 北陸限定



搭乘神戶航空 直飛石古屋
前往神戶機場 享受夢幻場景



開運趣

日本中部北陸地區以壯麗的景觀、並有許多繽紛的傳統節慶名為「賞楓區」，今年春天，搭乘日本神戶航空飛往中部國際機場，讓我們帶你欣賞日本開運趣吧！



立山黑部
4/16開山
賞雪賞之大



富山縣 兼六園



石川縣 金澤



富山縣 聖瑪利亞聖堂



石川縣 兼六園

賞賞中華~立山連峰、北陸雪壁、天祥百園溫泉六日



更多詳情請上 旅遊資訊網查詢 www.promotions.com.tw/chiroyada

www.prom.com 訂票電話(02)2567-8801 專售電話(02)2567-8888 服務電話(02)2567-7888 傳真(02)2778-6115
山星(02)2771-8888 豐 豐(02)2725-9194 通 通(02)2723-8488 恆通(02)2719-2727 豐華(02)2719-8488
恆豐(02)2768-8888 豐盛 豐(02)2778-8888 大豐(02)2767-8888

中華航空
China Airlines

華航謹慎評估 花卷定期航班指日可待 岩手縣冬季魅力景點考察

撰文・攝影> 陳元瑩

位在北東北地區的岩手縣，擁有許多自然美景、溫泉和美食，加上縣內的花卷機場改建後，已具有完備設施對應國際線航班及大型機材，目前除了已確定的春季包機外，期許為來能朝定期航班發展，讓台灣遊客一年四季都能來岩手縣觀光。本次考察以中華航空公司為首，並邀請雄獅、康福、五福、東南、燦星、喜鴻、百威、山富、鳳凰等11家業者，及部落客媒體親自感受岩手縣冬季魅力，創造更多獨具魅力的商品。

►中華航空台北分公司客運營業部副理馮震宇（左）贈送紀念禮品給岩手縣副知事上野善晴。



▲岩手縣觀光單位歡迎台灣業者蒞臨。（左起）岩手縣工商勞動觀光部觀光客主查菊地宏明、岩手縣縣土整備部機場課主任主查長沼英友、岩手縣觀光協會課長代理菅原裕美。



▲中華航空台北分公司客運營業部副理馮震宇（前排右5）率領台灣業者與岩手縣觀光單位於交流晚宴合影留念。

本次考察由岩手縣觀光部舉辦，由中華航空馮震宇副理帶領業者及媒體前往，進行岩手縣5天4夜的考察，行程主要探訪岩手縣冬季的魅力景點，除了自然美景、溫泉和美食外，冬季限定的戶外活動體驗，對於少見白雪的台灣遊客更是吸睛。此次考察更將行程帶到沿岸地區，讓大家了解地震後復原狀況，有些地方已回復昔日的風采。而受到影響較嚴重的地區，更是以視察被海嘯破壞的沿岸地區為企劃的災區研修旅

行，以不同的方式來重拾當地觀光事業。

中華航空馮震宇副理表示，至目前為止花卷機場都是以季節性包機做規劃，今年春季已確定從4/18起將會有10班包機飛往花卷機場，每兩天一班。對於花卷機場是否將會從包機改為定期航班，除了台灣市場的供需問題之外，日本當地民眾的使用率也是一大考量，華航會再謹慎評估做決定。

岩手縣上野善晴副知事表示，日本311地震屆滿兩年，岩手縣對台灣的援助恩情感銘在心。去年4月起花卷包機復飛，台灣一岩手的觀光交流也逐漸步上正軌，雖然2012年的台灣旅客數已回流，但尚未恢復到地震前的榮景，希望今年能衝破5萬人次。岩手縣的海外遊客台灣占了50%以上，因此由衷希望能利用岩手縣花卷機場的地利之便，能朝每週2至3班的定期航班發展，讓台灣旅客整年都能到岩手縣觀光。



花卷機場近況概述

花卷機場代表取締役社長中田光雄表示，自日本311地震之後，由於新幹線及仙台機場受到影響，當時影響較小的花卷機場成為重要的交通運輸基地，更讓他們知道此機場的安全性及重要性，不論是對於復興或觀光更證明了花卷機場存在的重要意義。

機場在2009年改建後，現今新的航廈

◀花卷機場代表取締役社長中田光雄。

及2500公尺長的跑道已可接應大型機型起降，並設有國際線check-in櫃台設備，具有充分的設備應對國際線航班。2012年度來自海外的包機共有23回46班，其中來自台灣的包機數最多，而又以中華航空的12班包機數占最多，對於中華航空及各家旅行業者的努力表示十分感謝。

▶花卷機場吉祥物「HANAPPI」。



景點速覽

★平泉世界文化遺產中尊寺

2011年6月被指定為世界文化遺產的平泉中尊寺，為東北帶了一股力量。平泉也是東北地區唯一一處文化遺產，是平安時期奧州藤原氏為實現淨土思想而創建的寺廟，極盛時期境內共有多達300多所寺院及40多座寺塔，其中以純金箔打造的金色堂和3千多件館藏國寶是必看重點，冬天的景色更多了一份沉靜之美。



▲峯藥師堂是保佑眼睛之神。



▲金色堂展現了當年富裕輝煌的藤原時代。

★狹鼻溪乘船體驗



▲冬雪之美景令人讚嘆。
▶冬天船上備有毛毯及暖爐。

有日本三大溪流美稱的狹鼻溪，是由砂鐵川侵蝕石灰岩而成的2公里溪谷，除了秋天賞楓極受歡迎外，冬天被白雪與山壁對襯出靜寂的水墨畫世界更有一番獨特風情。約一個小時半的遊程中搭乘配有暖桌的屋型船悠遊前行，兩岸高聳的峭壁十分雄偉，而回程船夫唱起狹鼻追分的民謠，十足愜意。



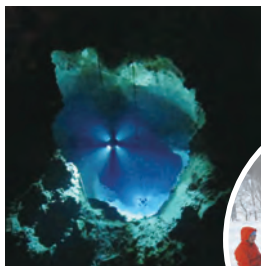
★淨土之濱

淨土之濱有著像寶石般蔚藍的海景，又因其位於海灣之內，加上矗立在海濱的岩塊減緩了海波的強度，這邊的海潮十分平穩。搭配上白色的海灘，海崖上覆蓋的綠色松樹，有如走入放大版的日式庭園。寧靜祥和氛圍連300多年前來此的高僧都忍不住讚嘆此地為極樂淨土，也是傳說中「淨土之濱」名稱的由來。

▼「淨土之濱」也是日本國內著名的海水浴場，夏天戲水人潮眾多。



★神秘地底湖龍泉洞



▲蔚藍的地底湖充滿神秘感。
◀內打上七彩燈光氣氛有別於其他的鐘乳石洞。

龍泉洞為日本三大鐘乳石洞之一，洞內的第三地底湖深度達98公尺，但卻清可見底。除了奇形異狀的鐘乳石，還有與龍泉洞一起被指定為國家天然紀念物的小嬌客一蝙蝠。而這邊湧出來的泉水也是百選名水之一，喝一口據說會延年益壽三年呢！

★安比高原戲雪樂

安比高原除了是溫泉勝地外，更是日本規模最大的滑雪場，粉雪的優良雪質讓遊客可以輕鬆體驗滑雪樂趣，即使不會滑雪亦可輕鬆體驗雪盆、雪上甜甜圈等雪上活動，冬季滑雪活動將長時間延營業5月，到了春天還是能戲雪。



◀業者首次體驗新型雪上設施。
▼安比GRAND HOTEL前就是寬敞的滑雪場。



★岩洞湖冰上釣公魚



▲在結冰的湖面上釣魚，趣味十足。

岩洞湖位在岩手縣中部偏北的地方，為日本本州最寒冷的地方，冬季最盛行的是冰釣活動，到了冬季湖面會結冰2~3公尺，1月中旬至3月下旬可在結冰的湖面上搭起帳棚，並在結冰的湖上挖洞，在帳棚等魚上勾，享受冰釣的樂趣。

住宿推薦

★花卷溫泉飯店

花卷溫泉鄉入口的花卷溫泉是由佳松園、紅葉館飯店、花捲飯店、千秋閣飯店4棟大型溫泉旅館和玫瑰園所組成，鄰近新幹線的主要車站與花卷機場，交通十分便利，由於這些旅館隸屬同一個集團，因此住客們能夠利用各個旅館裡其他的溫泉浴場，盡情享受泡湯。



▲標準雙人和式房。

- ◎地址：岩手縣花卷市湯本
- ◎交通：從東北自動車道花卷IC開約車5分鐘
- ◎TEL：+81-198-37-2111
- ◎Web：www.hanamakionsen.co.jp/

★森之風飯店

森之風鶯宿飯店為西洋風的外觀建築，飯店的祭典廣場每天都有打太鼓、搗麻糬和民謠表演等活動，現場的客人可以一起參加搗麻糬的活動。另外，飯店有附設寵物飯店，且24小時開放冷暖氣。



▲飯店大廳十分高貴典雅。

- ◎地址：岩手 雫石町鶯宿10-64-1
- ◎交通：從東北自動車道盛岡IC開車25分鐘，從盛岡車站有免費的接駁巴士。
- ◎TEL：+81-19-695-3333
- ◎Web：www.morinokaze.com/

搭配鐵道、巴士 規劃深度FIT商品



撰文·攝影>徐意雯

活用仙台機場 自助遊東北好便利

台灣海外旅遊市場中，訪日人數永遠高居前幾名，根據日本政府觀光局統計，2012年台灣訪日人數大幅成長47.6%，多達140萬人次。而前往日本觀光的重複客高達八成左右，在個人旅遊風氣大盛的現在，深度FIT旅遊商品正為市場所需。宮城縣的仙台機場目前每周有兩班定期航班，是前往東北旅遊的重要門戶，也是台灣旅客在重遊日本時的最佳目的地之一。此次宮城縣便規畫了利用仙台定期航

班，使用仙台機場進出，配合高速巴士以及鐵道的行程，邀訪媒體實際踩線，深度旅遊宮城縣魅力景點，加上地緣關係，可順遊山形縣米澤市，尋訪仙台之父「伊達政宗」的出生地。



從 仙台機場至仙台車站，搭乘電車便可直達，快速列車僅需17分鐘就能進入仙台市中心，交通十分便利。仙台站是前往東北地區交通的樞紐，除了是東北新幹線與在來線的大站之外，更是高速巴士的重要據點。大部分的遊客對於鐵道十分熟悉，但若善加利用高速巴士，在行程的安排上更可以靈活變化。

宮城縣魅力景點

★東北奇景藏王樹冰

樹冰的自然奇觀名聞遐邇，是冬天前往東北必訪的美景。不同於東北其他地區搭纜車上山賞樹冰，宮城藏王可以體驗搭乘雪地車一路前往山頂，透過車窗看見雪景的變化，直到廣大的樹冰雪原呈現在眼前。天氣晴朗時，還可清楚看見對面的山頭，以及一叢叢的巨大樹冰。山上可租借雪鞋，也有餐廳提供餐點，喜愛滑雪的遊客也能在此享受滑雪樂趣。



▲從仙台站可搭樹冰號上山賞樹冰。



▲宮城藏王樹冰。



★親子最愛麵包超人兒童博物館

麵包超人已有超過20年的歷史，不只是成人的童年回憶，更是小朋友喜愛的卡通人物，可說是國民偶像。仙台的麵包超人兒童博物館是日本國內第三座，一樓主要為商店、飲食店等19家店面，二樓則為主要展示區。館內隨時可以看見麵包超人卡通內的角色出來和大家打招呼，亦有舞台表演等。開放式的明亮空間設有許多戶外遊戲設施，連廁所都是貼心的迷你尺寸，讓小朋友安心使用。

◀博物館裡的展示。

▶博物館旁麵包店的麵包都是卡通裡的角色造型。



◀仙台必吃烤牛舌。

★品嚐仙台山珍海味

牛舌是仙台的代表，仙台市區到處都可以看見牛舌的專門店，幾乎都是清一色烤牛舌料理，不過在「味之牛舌福助」除了烤牛舌外，這裡還是牛舌涮涮鍋的元祖發祥店，能夠品嚐到不同的牛舌美味。

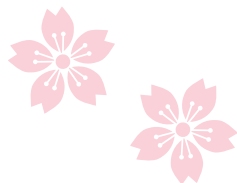
仙台美食中，牛舌是經典的話，仙台海鮮丼(仙台づけ丼)就是最亮眼的新星。由於仙台海產豐富，仙台壽司業組合發起繼牛舌後的名物仙台海鮮丼，必須使用地產的鮮魚、白米，還要有各店獨立的特色等條件。立花壽司店的仙台海鮮丼則是代表之一，以白身魚為主，除了直接吃之外，還可用海苔包住飯及生魚片，又是另一種風味。

▶牛舌涮涮鍋的牛舌軟嫩清爽。



◀能品嚐到三陸海味美味的仙台海鮮丼。





▶肉質柔軟的米澤牛牛排。

順遊山形

★伊達政宗的故鄉「米澤」

米澤市上杉神社位在米澤城遺跡上，這裡供奉著因天地人大河劇在台灣知名度大增的軍神上杉謙信。米澤同時也是伊達政宗的故鄉，其父親為米澤城城主，因此當地與伊達家的淵源也頗深。想要更了解，可以在上杉博物館深入探訪歷史。而米澤牛更是不能錯過的美味，在上杉城史苑便可品嚐。

▼上杉神社。



★美味葡萄酒莊

高畠葡萄酒莊自家栽種葡萄並釀成令人讚賞的葡萄酒，遊客可以透過玻璃參觀葡萄酒的製酒過程，參觀結束後，還可以在商店試飲各種充滿特色的葡萄酒，一共有10款。

▶除了參觀外，還可試飲葡萄酒。



※喝酒不開車，開車不喝酒。

★老舖商店街御殿堰

御殿堰指的是江戶時代為了農業灌溉而修築的溝渠，山形市將溝渠及沿旁邊的老倉庫都加以修整，成為一個新的商業空間，裏頭有各色老舖，包括餐廳、和服店、雜貨屋等。附近的榮屋本店則是以冰涼的拉麵聞名，在拉麵中加入冰塊，即使是盛夏的天氣也不需揮汗吃拉麵，非常受到歡迎。



01



02

01.老屋新修的商業設施御殿堰。02.榮屋本店的冰拉麵。

宮城縣魅力景點

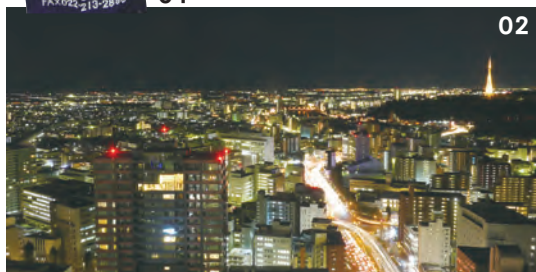
★好逛好買仙臺市區

仙臺市區的商店街從車站前的中央通商店街一路延伸至青葉通的一番町通商店街，都有高聳的圓拱屋頂覆蓋，不論晴雨都非常適合逛街。這裡有百貨公司、藥妝店、雜貨屋、各色美味餐廳等，是購物的最佳選擇。

另外，仙臺車站前還有當地人推薦的必逛朝市，雖然說是朝市，但是部分商店營業時間一直到晚間六、七點才打烊。市場裡有便宜的500日圓朝市井，滿滿蓋住白飯的各色海鮮美味無比。

晚上則可登上高樓大廈欣賞免費的仙臺夜景，在車站旁的AER大樓31樓能觀賞到西邊的夜景；在SS30大樓的30樓則能觀賞到仙臺南方的風景。

01.朝市的店家老闆推薦仙臺特有彎曲蔥。
02.免費的夜景欣賞區亦是情侶約會勝地。



01

02

★仙臺城追尋伊達政宗英姿



▲伊達武將隊與伊達政宗像。

仙臺與武將伊達政宗的關係密不可分。在驍勇善戰的獨眼龍伊達政宗帶領之下，領地仙臺蓬勃發展，最終成為東北最繁榮的城市。由於戰火緣故，仙臺城已不存在，但仍可由殘留下來的石牆等遺跡遙想當年風光。另外還可欣賞2010年創立的「伊達武將隊」來感受伊達魅力，由素人演員扮演獨眼龍伊達政宗以及其家臣們的11位武士是仙臺城最稱職的嚮導，絕對讓遊客們樂在其中。

★千年名湯鳴子溫泉

日本的溫泉共有11種不同泉質，其中鳴子溫泉據說就有9種，居全國之冠，是泡湯客必造訪的勝地。除了療癒身心的暖呼呼溫泉之外，鳴子地區的傳統人偶小芥子(こけし)生產量也是全日本第一，來這裡可以體驗自己手繪小芥子，做出獨一無二的造型，增添旅行趣味。



▽鳴子車站前就有免費足湯。



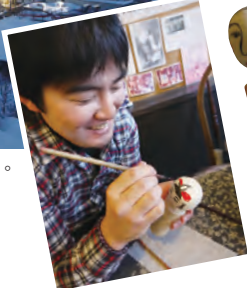
▲餅處深瀨的栗團子。

車站附近也有免費足湯、手湯免費提供遊客使用。溫泉街上的老店餅處深瀨所販賣的栗團子則是必吃名物，又軟又Q的麻薯外皮裡包裹著一顆綿密鬆軟的蒸栗子，搭配著甜鹹醬汁風靡了百年。



▶鳴子觀光旅館的溫泉。
▼鳴子溫泉鄉。

▶親手繪製屬於自己的小芥子。



苗場滑雪場搭最長纜車 諏訪湖釣公魚 體驗高崎不倒翁手 瞄準FIT客 台北直飛新潟、順

日 本上信越地區包括新潟縣、群馬縣、長野縣，過去要前往該區旅遊，在交通接駁上需拉車相當耗時；但該區域以雪國魅力著稱，看準台灣遊客熱愛泡湯賞雪的特性，與當地人喜愛利用農閒時節赴台旅遊的商機，長榮航空自1月12日起以冬季期間限定的方式，實施定期航班從桃園機場直航新潟，每週2班，飛週三、週六，也可搭配既有的東京航點操作雙點進出，便利業者組團、FIT客自助，不走回頭路、省時玩過癮。



▲群馬縣水上町觀光課國際觀光組長田村雅仁(左)和水上町觀光協會小林繪里竭誠歡迎台灣遊客來訪當地。

日前上信越廣域的新潟、群馬、長野三縣，便以新潟In東京Out雙點進



▼新潟縣觀光課主任丸山雄哉(左4)與教滑雪的新潟吉祥物「雷盧赫先生」(右3)在新潟機場迎接台灣媒體。

▼長野縣觀光課森泉彌蓉子推薦丸井味藏藏內的有錢女神面具，只要撫摸就能開運發財，相當趣味。



出方式，邀請台灣媒體、部落客前往踩線，以「雪國體驗」為主題，新潟縣不僅將文豪川端康成筆下令人驚豔的雪國美景直接秀出，更安排魅力十足的雪上摩托車、香蕉船等活動進行體驗；長野縣主打在冰凍的諏訪湖上釣公魚，以及松本市中町老街散步等；群馬縣則介紹日本產量第一的高

崎不倒翁，和溫室採草莓等。擁有自然風光和多元文化魅力的上信越，透過直飛新潟航班節省下來的交通時間，可以進行更深入的在地之旅。



上信越雪國文化圈 新冬雪魅力 主打超好玩雪上活動

★【新潟】苗場滑雪場 搭日本最長纜車

苗場滑雪場是新潟最具規模的滑雪場，來此不僅能滑雪、騎雪上摩托車、玩雪上香蕉船，更有全長5,481公尺，連結苗場滑雪場和田代滑雪場的藍色「龍之纜車」，光是單趟搭乘便需20分鐘，但沿途的雪國連綿山脈風光，氣勢之壯闊，令人看了心神舒暢、美不勝收。而且部分路段高低差距之大，據當地人表示可以媲美雲霄飛車，往下俯衝的角度接近雪地，甚至能看見在雪地上出沒的猴子呢！



★【長野】諏訪湖上釣公魚

不同於北海道人在結凍湖面挖洞釣魚，長野人為了保暖與安全，是在湖面上的船內釣魚的。冬天結凍的諏訪湖面浮著許多加上防水透明塑膠布的大船，每天商家會固定開小船鑿冰清出水路，再用小船把客人載到大船上釣魚。用電動釣竿釣公魚比想像中簡單，隨便一釣都有魚，非常有意思。不限時間，出船一次加上釣魚租具，每人約4,500日圓。



繪DIY 遊群馬／長野 冬雪魅力再發現

撰文・攝影>蔡雅雯 協力單位>新潟縣、群馬縣、長野縣



在地美食&手作體驗

長野

★丸井味噌藏

提供味噌拉麵、味噌湯的試吃試飲，還可以聆聽味噌製作流程，與參觀工廠內部，感受百年老舖的風華。



★宮坂拉麵 湯頭最美味

從上諏訪車站徒步5分即達的宮坂商店，用鰹魚及豚骨加上長野好水所熬出的湯頭，配上Q彈細麵，濃郁夠味，吸引不少饕客遠道來此吃麵。店家特製的2萬日圓香檳王拉麵套餐，和80萬日圓的羅曼尼康蒂紅酒王定食是話題賣點。



★松本市 中町老街散步

中町老街上全是格子狀的白壁屋，並有許多老屋改裝的酒吧、咖啡屋、食堂，相當值得細細品味。



★上諏訪車站泡足湯

日本唯一直接坐落在JR車站月台上的足湯，邊泡足湯、還能邊欣賞上信越新幹線火車入站，別有趣味。



新潟

★燒酒豬涮涮鍋



石本酒藏生產的越乃寒梅是新潟日本酒中的名酒。酒藏直營餐廳北山提供的燒酒豬涮涮鍋，不惜成本加入720毫升越乃寒梅酒煮出，是人氣料理。

★新潟仙貝王國 手繪仙貝DIY

除了越光米，米製仙貝也是新潟重要名產，在新潟仙貝王國能體驗現烤現吃、和用調醬繪圖於餅上的樂趣。



★越後湯澤車站 試飲日本酒

位於越後湯澤車站的越乃室，擁有百種銘酒，只要付500日圓就能任選試飲5種地酒。



群馬

★採草莓

水果公園DOLE桃李館於1~5月提供群馬在地的彌生姬品種草莓現採現吃，30分鐘吃到飽1,500日圓。



★手工烏龍麵DIY

在巧匠之里可體驗從揉麵糰、發麵到刀切麵條的正統烏龍麵製作過程，DIY完畢後還可直接享用自製成品。



★彩繪不倒翁

高崎市是日本不倒翁產量冠軍地。200年前高崎少林山達摩寺住持為幫助貧困村民，以達摩坐禪像為原型教導村民作出不倒翁。大門屋提供DIY手繪體驗。



住宿推薦

★【新潟】新潟日航飯店

入住這裡，可以享受直奔飯店31樓朱鷺展望台遠眺日本海與信濃川美景的福利，是入選日本夜景遺產的超級好View。



★【群馬】猿之京溫泉飯店

用自家附設的豆腐工廠所做出來的豆腐懷石料理，讓旅客品味豆腐入菜的千變萬化，早餐並提供現烤豆漿麵包，在日本溫泉旅館界享有盛名，也備受女性客人好評。



★【長野】白樺渡假村池之平飯店

不僅是擁有滑雪場、遊樂園多項設施的大飯店，附設的影繪美術館收藏著藤城清治的剪紙碎片創意拼出的作品，每一幅都美得讓人嘆息！



全新推出日本中國地區深度遊程

廣島華航PAK 創意掛帥

廣島華航PAK由金龍為操作中心，集結巨匠旅遊、鳳凰國際、豐華、良友、理想、時報旅遊、汎佳共8家在日本線耕耘已久，且深獲市場好評的業者而

成。使得市場推廣已久的神話之城—廣島，再度注入一波全新的旅遊風潮。

撰文>孔彥蓉 圖片提供>金龍旅遊、本刊圖庫

以往廣島團體行程，多一次納入廣島、四國、山陰山陽等景點，旅客在短短旅遊天數中走訪3~4個縣市，不僅無法深度地體驗每個縣市的人文風情，更是舟車勞頓、過目即忘。廣島PAK以廣島航點進出，發展出廣島、四國、山陰山陽3款行程，讓年輕嘗鮮族同時享受自由行的自在與團體行的便利。

廣島華航PAK表示，8家PAK業者都是操作日本線的佼佼者，對於產品品質有一定的堅持，也建立起消費者的信賴。本次推出的「廣島ぶらぶらGO 5日」、「四國祕境名湯美食5+1日遊」、「廣島華航PAK—山陰山陽6日」，皆由8家業者集思廣益，並且得到中華航空與廣島縣商工勞動局觀光課的大力支持，提供市場最新穎與優質的選擇。

宮島2日Free Pass 暢遊神話之城

「廣島ぶらぶらGO 5日」產品有

別於一般團體行程以大巴士為交通載具，特地採用最貼近當地生活風情的「路面電車」做為交通工具，所使用的「宮島2日Free Pass」（價值日幣2,000元），包含有路面電車（全線）+宮島松大汽船（宮島口棧橋）+宮島纜車（紅葉谷~獅子岩），完整連結廣島的遊程。

日本年輕族群喜以路面電車玩廣島，此次廣島PAK大膽地以「路面電車+廣島達人」，讓旅客舒服自在暢遊廣島，並藉由達人的分享，發覺更多行程之外的隱藏版景點。

在餐食選用上，特地精選廣島著名的宴會料理餐，處處讓旅客驚喜，同時3晚入住同一飯店，讓旅遊更深入、更便利。

四國、山陰山陽遊 賞櫻最佳首選

「四國」包含德島縣、香川縣、高知縣與愛媛縣。「四國祕境名湯美食5+1日遊」由廣島拉車經瀨戶大



▲參加「廣島ぶらぶらGO 5日」行程，就能隨著達人的腳步搭「路面電車」遊廣島。

橋，只需要1小時內車程，沿途可欣賞瀨戶內海的美景，3月中旬起進入櫻花季，可同時暢遊日本櫻花百選之首金刀、栗林。

此行程囊括四國文創、購物與賞櫻元素，包括走訪四國獨具一格的臨町古街、德島阿波舞會館，一探「祖谷葛橋」、「大/小步危峽谷」、「桂濱海岸」自然秘境。在大步危景區搭乘觀光遊覽船欣賞兩岸的雄峻峭壁，到「松山城」賞櫻並且入住知名的「道後溫泉」。全球首家「毛巾美術館」、AEON Mall及多達1,368階的參拜道路「金刀比羅宮」均在行程中，春季是賞粉紅櫻花的好去處，也可以安排抹茶體驗，親手製作及品嚐。

「廣島華航PAK—山陰山陽6日」產品，安排賞櫻景點、必遊的嚴島神社與平和紀念公園、購物樂園的AEON Mall外，也前往神話故鄉眾神國度的「出雲大社」及被日本指定為國家史蹟兼水鄉的「松江城」、山陰規模最大的池泉回遊式日本庭園「足立美術館」。

住宿方面，此兩款行程皆分別安排了2晚的溫泉住宿，讓遊客在旅遊之際能夠享受溫泉飯店的舒適感。



▼廣島城綻放的櫻花，令遊客趨之若鶩。



01.宮島嚴島神社是必訪的景點之一。02.廣島平和公園具有歷史紀念意義。

廣島

獨家心體驗 · 邀您來嚐鮮!



ぶらぶら

(BRUBURU)

GO

100%

01/15, 29 - 04/05 12:25
06/03, 10, 17 - 06/07, 14, 21, 28

福岡直達出發，享受無雙傳統的廣島景緻。

帶您感受廣島「酒造歷史」。

「宮島松大丸船」、「宮島燈籠」。

自在體驗廣島歷史民情。

登臨廣島港景點及美食。

並安排「最佳咖啡」藝廊。

靜享無雙神話之城。



廣島之戀 更多精彩行程



竹筒燻燒的廣島會合(1+1)日團

出發日期 04/21, 28 - 04/11, 18, 25 - 06/02, 09, 16, 23, 30

四國傳統舞蹈「阿波舞」，「宮島松大丸船」遊覽廣島。

行程特色 享用廣島「酒造歷史」，「平假名酒」酒造文化博覽，
高島海岸公園賞櫻，並安排咖啡手藝坊研習。

早飯宮島F&A一日自由團六天

出發日期 05/28 - 04/11, 18, 25 - 05/02, 09, 16, 23, 30

廣島國際史蹟「丸山砲」，日式劇團「足立美術館」，
神戶地獄「北區大丸」，世界文化遺產「嚴島神社」，
町安樂咖啡館遊覽休閒，並安排咖啡研習。



中國航空 CHINA AIRLINES

HIROSHIMATI

訂位請洽下列各大專人：(1)

新加坡 0212581-0988 爪哇 0212531-3800 興及 0212507-8151 吉隆坡 0212714-8998
檳城 0212158-9668 暹羅 0217729-1000 鳳凰 0212537-8111 台北 0212778-6188

廣島 ぶらぶら GO

達人帶你歷遊秘密 搭路面電

還在搭大巴士遊廣島就落伍囉！現在響應節能減碳、深度體驗，搭乘具有百年歷史的廣島路面電車，穿梭在廣島的大街小巷的旅遊新形態正流行喔！顛覆既往團體旅行起得比雞早、跑得比馬快的印象，讓您留下念念不忘的廣島回憶。

地 勢平坦的「廣島」因為宛如一座大島而得名，得天獨厚的地理優勢，使得廣島境內擁有豐富多元的旅遊資源。例如，美麗的瀨戶內海、世界遺產嚴島神社、馬自達博物館、平和紀念公園等。除此之外，廣島還兼融了現代與昔日風采，適合進行慢活的深度旅遊。

為了讓台灣民眾到廣島都能有「不枉此行」的感覺，「廣島ぶらぶらGO」特地尋覓了2位在地達人，以達人帶路的方式，搭乘路面電車遊玩各個景點，讓交通時間也能在融入當地生活中度過，豐富旅程的體驗與感動。

ぶらぶら
Bu Ra Bu Ra
意為輕鬆自在的
漫遊、溜躑



★目標族群為：

享受當背包客、自由行，卻又討厭繁複的行前準備的25~50歲間上班族、大學生！

達人私房景點

▶溝下佳子

日本廣島出生，留學北京，2008年考取中國語翻譯案內士資格。



來到廣島要遊玩最具代表性的宮島「嚴島神社」與獨一無二的「馬自達汽車博物館」。1168年修建而成的嚴島神社在1996年被列為世界文化遺產，矗立於海上的神社與大鳥居，在不同的時間點都有截然不同的景致，非常適合愛攝影的朋友喔！

除了走訪古蹟外，工業發達的廣島擁有馬自達汽車博物館，展示著汽車歷代著名的車種、製造技術等相關內容，還可到現場參觀汽車的組裝過程，深入了解日本汽車工業的發展與進步。

★広島ぶらぶらGO~行程內容：

◎DAY1：桃園國際機場 ✈️ 廣島空港→廣島

◎DAY2：飯店→廣島城〈天守閣〉→路面電車〈紙屋町→八丁堀→縮景園〉縮景園→路面電車〈縮景園→八丁堀〉八丁堀午餐→路面電車〈八丁堀→原爆館〉平和紀念公園→自由活動→飯店

◎DAY3：飯店→路面電車宮島嚴島神社〈大聖院、彌山、彌山纜車〉→路面電車本通→路面電車紙屋町

◎DAY4：廣島→MAZDA Museum→千光寺〈觀賞瀨戶內海最佳景點〉→島波海道→多多羅公園→飯店

◎DAY5：廣島空港 ✈️ 桃園國際機場

01.「嚴島神社」被謂為日本3景之一，整體建築物以海面為地基，位於彌山原生綠林與瀨戶內海間，漲、退潮時景緻各具魅力。02.MAZDA Museum，展示著新穎的車型、以及引擎等汽車零組件，展現出廣島身為一座工業大城的新進技術。



景點 深度體驗廣島風情 輕鬆漫遊古今景點 車遊神話之城現正夯！

撰文 > 孔彥蓉



01.「宮因外觀黝黑有鯉魚城之稱的廣島城，春天櫻花遍開，是著名賞櫻景點。02.世界遺產嚴島神社，朱紅色社殿有如漂浮海面上，後方山巒相襯更為動人。03.出雲大社以祈求結緣著名，到此求簽寫繪馬是人氣遊法！

達人私房景點

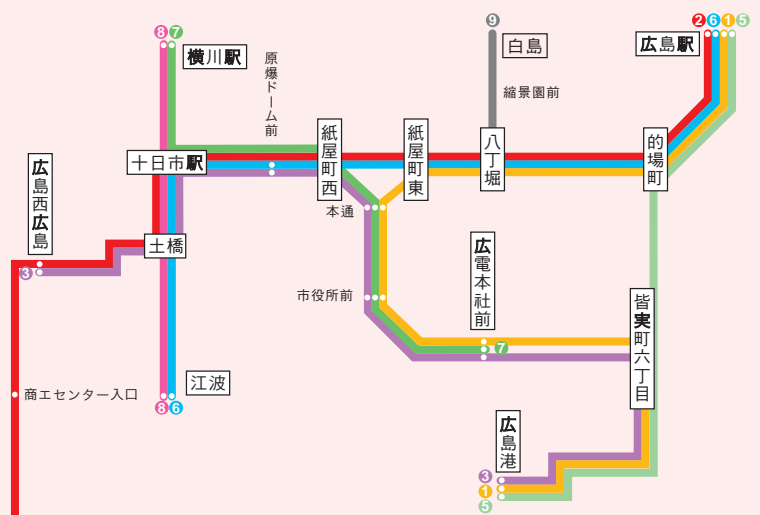
► 吳玲瑛

台灣桃園出生，定居日本廣島逾20年，1995年考取中國語翻譯案內士資格。



廣島擁有百年歷史的路面電車，自1912年通車，從懷舊型到最新穎的無障礙設計，造型多達20多種的路面電車，平均每天有15萬人搭乘，是市民們最佳的代步工具，無論外出工作、購物、旅遊等都非常便利，台灣的朋友們來到廣島一定要親自體驗一番。而且路面電車具有「不塞車、價格低廉、節能減碳」的特色，可一邊欣賞美麗的廣島市街，一邊享受悠閒的旅遊時光。推薦給喜歡不受拘束輕鬆旅行，並且追求獨特旅遊體驗的人喔！

★廣島電鐵MAP



1. 廣島站→紙屋町→廣島港
2. 廣島站→紙屋町→廣電宮島口
3. 廣電西廣島→紙屋町西→廣島港
5. 廣島站→比治山下→廣島港
6. 廣島站→紙屋町→江波
7. 橫川站→紙屋町西→廣電本社前
8. 橫川站→土橋→江波
9. 八丁堀→白島



01.「宮島2日Free Pass」(價值日幣2,000元)，包含有路面電車(全線)+宮島松大汽船(宮島口棧橋)+宮島纜車(紅葉谷~獅子岩)。02.路面電車是廣島的一大特色。

周遊京都洛北&比叡山 FIT京都住宿優惠案 京阪集團推出同業商品

日本關西地區在台灣訪日旅遊區塊中向來都是熱賣商品，其中京都又為日本最具代表性的觀光都市，接下來櫻花季將近，更有許多遊客計畫前往京都賞櫻，為了使業者們有利操作行程，向日遊顧問公司

與京阪集團簽訂代理合約後，充分運用旗下的資源，針對同業無論是在操作FIT或團體行程，推出多種優惠方案行程，期盼業者多加利用。

撰文>陳元瑩 圖片提供>向日遊顧問公司

向日遊顧問公司特別整合京阪集團內的觀光設施與飯店，範圍涵蓋京都、大阪和滋賀，目前推出了「京都洛北&比叡山周遊行程」，適合20人以上團體使用。行程內容包含「叡山電車單程票、叡山纜車+登山車單程票、比叡花園美術館門票、比叡山車道過路費」，四項設施大人只要1,700日圓，比一般團體價便宜約700日圓，相當的划算。

行程可從叡山電車位在市區的出柳町站出發，亦可從山區的鞍馬站出發，帶著遊客欣賞京都市內的街景及自然風光，搭電車抵達八瀨比叡山口，再轉搭叡山登山車和纜車上山，抵達比叡山頂。接著可到位於比叡山頂的比叡花園美術館參觀，這是座離天空最近的庭園美術館，以南法丘陵



▲比叡花園美術館春意盎然。



▲叡山電車只有兩節車廂超迷你。

地為造型的園內，綻放著1,500種10萬株花草，並展示著以陶板重現的雷諾瓦、梵谷等法國印象派畫家們的畫作；另外還可從園內眺望琵琶湖的迷人景緻。接著搭乘團體巴士由比叡山車道下山，過路費也包含在行程中，無須另外支付。

針對前往京都自由行的遊客，推出的自由行商品，內容包含「京都塔

飯店住宿2晚、京阪電車京都1日觀光票券、京都塔展望台門票」，此行程為適合在京都市內及周邊漫遊的商品，利用京阪電車1日觀光票券可輕鬆走訪京都東山、宇治、伏見、八幡等地區，像是祇園、清水寺、伏見稻荷等知名觀光景點。對於業者在包裝FIT商品時將可省下不少車資，為利多的選擇，敬請業者多加利用。

京都洛北&比叡山周遊行程

★利用設施：

- ①叡山電車單程票（出柳町～八瀨比叡山口或鞍馬～八瀨比叡山口其中一段）
- ②叡山纜車・登山車單程票
- ③比叡花園美術館入園門票
- ④比叡山車道往返過路費

★費用：1,700日圓（國中以上），850日圓（國小）
（※原成人使用①②③④四項設施團體費用為2,426日圓。）

★使用期間：2013年4月20日～12月1日（※10/22除外）

★使用條件：20人以上團體適用。



▲叡山纜車可直達比叡山山頂。



▲搭叡山登山車欣賞山中景觀。

京都塔飯店2晚+京都1日觀光票券

★利用內容：

- ①京都塔飯店住宿2晚
- ②京阪電車京都1日觀光票券
- ③京都塔展望台門票

★費用：

【一人連續兩晚住宿（含稅）】

房型	m ²	利用人數	費用(日圓)
單人	18	1	16,000～
雙人	23	2	14,200～
三人	30	3	13,200～

【一人連續兩晚住宿附早餐（含稅）】

房型	m ²	利用人數	費用(日圓)
單人	18	1	18,000～
雙人	23	2	16,200～
三人	30	3	15,200～

- ◎詳細可入住日期請洽向日遊。
- ◎星期六或例假日入住時，每日追加2,000日圓。
- ◎上記金額不需另付手續費。
- ◎3月期間因京都塔展望台暫停營業，上記金額可再扣除300日圓。



▶京都塔飯店就位於京都車站前。



▲房內裝潢十分典雅舒適。

如有意願共同銷售本商品者，請洽向日遊顧問有限公司：(02) 2518-3587

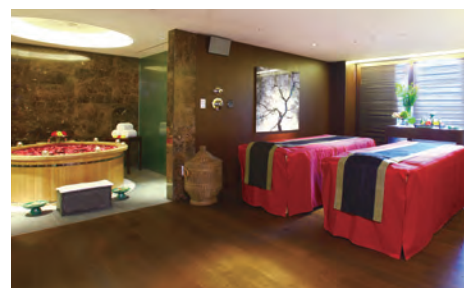


南山中備受呵護的秘密奢華

首爾悅榕庄BANYAN TREE貴氣逼人

「悅榕庄Banyan Tree」這個世界品牌眾所皆知，自1994年成立以來，已榮獲超過五百多個獎項與殊榮。但這在被評選「2010年世界設計之都」的首爾，「悅榕庄」該如何將品牌與建築美學，有效的融合成這個城市的一首美麗樂章？頗讓人期待。

圖文提供 > 傑菲亞娃



▲知名悅榕庄SPA。

2011年6月，首次組合城市渡假村和會員俱樂部的「首爾悅榕庄」終於得意的與世人見面，地點就在風景如畫的「南山」，距首爾市中心僅10分鐘的車程。無疑的，「悅榕庄」希望在一片自然美中，打造出遠離塵囂，鬧中取靜，簡單放鬆的寧靜。

「N Seoul Tower」是首爾的知名地標，在「悅榕庄」的房間內，視野遼闊，打開窗戶就可以將南山以及整個首爾市區的風景映入眼簾。整個渡假村面積有7個足球場這麼大，卻只有34間房。這3棟建築物的設施服務，包括了16間專屬「Club」的房間，如果要說隱私與客製化的親切服

務，似乎很難再找到更到位的內容了。結合專業品牌及首爾世界之都的美譽，「首爾悅榕庄Banyan Tree」。

讓您任性的忘卻繁華的首爾、惱人的塵囂，給您秘「蜜」的奢華、經典的回憶，量身定作一個完美的城市之旅。首爾悅榕庄歡迎您秘密進行「Private Luxury」。

靜靠在親密浴池內欣賞窗外美景的「秘密基地」



▲位於南山上的首爾悅榕庄飯店。

悅榕庄慷慨提供了50平方公尺到70平方公尺的客房空間，每間房內的「親密浴池」讓您拋開塵囂，沈靜放空，絕對給您高度私密的渡假環境。

房間內可享受的奢華品如：液晶電視、Bose音響、Free Wifi、寬敞的客廳、親密浴池和一個特大號的「好床」。

標準配備有：迷你酒吧、IDD電話、吹風機、室內保險箱、衣櫃、茶／咖啡設施和夜間床服務。

「首爾悅榕庄」房間分為：

- 1.高級、豪華客房：位於酒店14~17樓層，每層樓僅4間房。
高級客房面積（50~56平方公尺）、豪華客房（59~70平方公尺）
- 2.高級、豪華套房：位於酒店5~12樓層。
高級套房面積（70~80平方公尺）、豪華套房（85~105平方公尺）
- 3.酒店總統套房：位於酒店18、19層，房間內可看到南山美景及首爾全貌。



△高貴典雅房間。



△甜蜜浴池。

如果來到首爾悅榕庄，第一個晚上一定要屬於自己與最親密的另一半的。但是第二個晚上，如果不走到充滿慾望與時尚的泳池「The Oasis」邊，就無法體驗到那種來自時尚、設計與帶著韓國味的江南Style。

時尚走秀、知名活動；巨星雲集的「The Oasis」



悅榕庄的「The Oasis」在夏天是熱情奔放的泳池，到了冬天就是閃亮冰鏡的「溜冰場」，許多時尚活動都會選擇在這大放光芒的舉行，像今年十月的「2012Mnet 20's Choice」及「LACOSTE Live Winter Wonderland Party」就是在這成功的舉辦活動。

夏天的「The Oasis」泳池旁圍繞著23個小亭，南洋氛圍環繞其中，而Queen Size的床在上一字排開，哇~試試「暢泳」後任性的滾上床吧！躺著細看周遭的一切，晚上還可數著星星，多愜意啊！

冬天的「The Oasis」立即變身「鏡亮冰宮」及「雪橇場地」，1,500平方公尺的面積，移動漂浮~滑的咧~

雖然悅榕庄處處充滿驚喜，但是細心的人可能會發現，這裡還有一種帶著歷史的軌跡。這座Banyan Tree Club & SPA Seoul的原址，最早建立在1967年的Tower Hotel，這座飯店原本是為了要紀念韓戰結束，同時提供給駐韓美軍的高級將領家屬住宿需求。後來也接待過許多外國的元首，這些歷史，可以從被保留下來的Festa Building 裡找到軌跡。



▶（左圖）The Oasis」泳池。（右圖）發呆亭。



結合專業品牌及首爾世界之都的美譽，「首爾悅榕庄Banyan Tree」讓您任性的忘卻繁華的首爾、惱人的塵囂，給您秘「蜜」的奢華、經典的回憶，量身定作一個完美的城市之旅。首爾悅榕庄歡迎您秘密進行「Private Luxury」。

金遠東國際旅行社 提供緬甸發展平台

仰光市區設立緬甸分公司 提供完整商務、旅遊服務

緬甸隨著改革開放以來，不論是旅遊觀光、商業投資，都已然成為中南半島的耀眼新星。深耕緬甸市場多年的金遠東國際旅行社，憑藉著穩定的基礎，

已在緬甸設立分公司，並已取得緬甸當地旅遊公司執照，專業的團隊分工，能夠滿足台灣民眾赴緬的旅遊、投資、商業等全方位需求。 撰文·攝影>陳睿中

擁有「黃金王國」與「蝴蝶王朝」美譽的緬甸，擁有悠久的歷史文物、璀璨的佛教文化，還有和善的民族性，是絕佳的旅遊選擇。

金遠東國際旅行社緬甸分公司經理歐少鈞表示，在緬甸開放以來，不論是航空公司、飯店業者、商業人士、旅遊業者，都已經感受到緬甸所帶來的嶄新商機，積極拓展緬甸市場；金遠東也提供市場5天、7天的緬甸產品，讓旅客能夠感受緬甸的神奇之美。

投資環境快速提升 廣受國際注目

除了本身的旅遊市場已經廣受國際喜愛之外，緬甸的面積廣大、自然資源豐富，蘊含豐富的礦產、木材、玉石等天然資源，加上低廉的人力成本，具有絕佳的投資基礎，也已經吸引了國際投資市場的重視。

當地政府與企業，也深刻體會到開放後所帶來的龐大商機，積極加強高速公路、國內航班等交通建設，並陸續建設飯店，提供更加現代化的整體環境；目前日本、韓國、大陸等企

業，皆已經進入緬甸發展，尤以工業、養殖業、房地產業最為熱門，具備有強大的成長潛力。

中文化服務 觀光、考察行程兼具

為了提供台灣與緬甸之間最佳的交流平台，金遠東特別在緬甸設立分公司，專業的團隊同時具備中文能力，大幅增加交流便利性。位於仰光市中心的金遠東緬甸分公司，擁有旅遊與公司執照，可以提供旅客簽證、機票、住宿、交通、導遊等完整旅遊服務，除了能提供市場自由行、高爾夫球團、團體旅遊等常規性的行程外，更領先市場，提供商務客層赴緬的投資洽詢服務。

掌握最新投資資訊 協助創造商機

歐少鈞表示，金遠東緬甸分公司與緬甸台商會、雲南商會等單位互動關係良好，能夠擁有緬甸最新的投資資訊，以及建立良好的交流平台。針對商務人士，金遠東緬甸分公司也特別設置有專業的中文化團隊，能夠提



供客戶機票至住宿的一條龍式全包服務，並且提供商務客了解最新的緬甸投資資訊、投資法令、設廠地點選擇等專業服務，讓商務客能夠最快、最準確地掌握緬甸市場脈動。

歐少鈞表示，目前金遠東緬甸分公司已經正式運作約半年，期間內除了持續提供市場優質的旅遊產品外，並提供市場「緬甸投資考察專案」，2人即可出發的便利性，方便商務客層使用。

過去緬甸因為政治因素不利於觀光、投資發展，本身的旅遊與投資優勢對於台灣旅客與業者也較為生疏。但是隨著民主開放以及電影《翁山蘇姬》的加溫之下，已經吸引了國際之間深度旅客、宗教團體以及商務人士的注意。

不論是旅遊業或是商業考量，無不強調關鍵的「時效性」。現在金遠東緬甸分公司的設立，不單能夠提供同業質量兼具的緬甸旅遊產品，更可以讓有意至緬甸投資的商務客，以便捷、效率的方式，搶先市場進駐緬甸，歡迎擁有商務、旅遊需求的同業洽詢，共同打造緬甸市場新風貌。



▲金遠東緬甸分公司將以專業的基礎，提供市場緬甸旅遊產品，經商考察的多元化服務。

紐航假期正式成軍 精英集結獲利指標

一次暢遊紐西蘭南北島 同業操作最佳選擇

紐西蘭航空為國家級航空，不但提供旅客高品質的服務，對於同業規劃產品方面也能提供其國內段綿密航線的優勢以供規劃產品。為了提供操作紐西蘭同業更多元的選擇，紐航假期正式成軍，成員包括

金字塔國際、鳳凰、永盛、理想、上順、台華等善於操作紐西蘭產品的專家，搭配紐航便捷的航班，所推出的產品絕對能夠吸引旅客目光，歡迎同業大力推廣。

撰文·攝影>王政

紐航假期操作中心～金字塔國際旅行社總經理王金鈺表示，紐西蘭因為獨特的地理風貌而被譽為大自然的地理教室，對於喜愛自然景觀與人文風情的旅客，紐西蘭絕對是最棒選擇。紐西蘭航空開航至今已70多個年頭，不僅飛航經驗相當豐富，更多次贏得最佳服務獎項，以及被評選為國際最受歡迎的航空公司之一，不管是飛航的先進軟體設備，或是親切全面的顧客服務，一直以來都深受旅客的支持。

眾多優勢烘托 輕鬆暢遊紐西蘭

王金鈺表示，紐航假期運用獲獎無數的紐航航班，利用其紐西蘭國內段的優勢，隆重推出「奇遇哈比人～南北島首都10天」產品，行程透過台北－香港－奧克蘭航班，搭配3段國內線航班，大幅度減少旅客拉車時間，在景點能夠擁有更長時間貼近

紐西蘭的獨特魅力，4～9月期間，6人即可成團，並派遣專業領隊隨隊前往，讓旅客能夠協同三五好友便能輕鬆出遊，在專業的領隊下感受紐西蘭的無線美景。

因紐西蘭為台灣的7倍大，因此行程將運用紐航3段國內段班機，有別於一般南北島長天數全覽的產品，透過羅吐魯瓦－

威靈頓、威靈頓－基督城、皇后鎮－奧克蘭3段航班銜接北島、首都及南島，取代了長時間的拉車，讓旅客至少省下16小時的乘車時間，換取更多時間在景點區深度探訪。

飯店方面亦安排周全，包括奧克蘭、基督城、瓦納卡等知名城市各1晚，羅吐魯瓦與皇后鎮則是各2晚，



▲金字塔國際旅行社日前舉辦春酒，航旅同業齊賀新春。(前排左起)紐西蘭航空台灣區總經理林清榜、金字塔國際旅行社總經理王金鈺、澳洲航空台灣區總經理張博傑；(後排左起)鳳凰旅遊副總經理黃賢在、金龍旅遊旅遊處總經理林英明、行家旅行社總經理吳敏昌、理想旅遊企劃副理謝明君、金字塔國際旅行社產品部線控周怡君。

並且全部安排4星級以上飯店，讓旅客7天晚上在紐西蘭接感受到頂級待遇。餐食部分除了安排眾多特殊風味餐外，更讓旅客前往328公尺高的奧克蘭天空塔一邊欣賞夜景，一邊飽嘗由頂級廚師精心準備的佳餚。

知名景點一次走訪 包君滿意不留遺憾

行程除了食宿方面全方位周全安排外，景點也是一網打盡，讓旅客不留遺憾，包括前往話題持續發燒的哈比村，並且欣賞參觀世界奇景的螢火蟲鐘乳石洞－威吐摩螢火蟲洞，或是前往毛利文化村，欣賞獨有的毛利文化，亦即世界著名的間歇噴泉。也能搭乘山頂纜車，爬上紐紐塔哈山，遠眺羅士魯阿湖景。此外包括庫克山國家公園風景區、蒂卡波湖、伊甸山等景點也是不容錯過，一一包裝於產品中，絕對讓旅客盡興而歸。



▲哈比人熱潮席捲世界，連威靈頓機場也都淪陷了。



當週瞭望

2013年前進中國更便捷 8航點直飛帶動市場

2013年台灣前進中國旅遊最大議題，當屬8個新開直航點，包括：新疆烏魯木齊、寧夏銀川、青海西寧、內蒙呼和浩特與海拉爾、湖南張家界、雲南麗江以及山東威海機場等，航點佈局反映兩大考量，一是方便讓西北地區與內蒙居民赴台旅遊，同時台灣旅客前往兩大區塊也更加便捷；二是大陸熱門旅遊地點空運再提升，張家界與麗江都是深受台灣旅客青睞的熱點，直飛開航對於台灣旅行業者包裝產品上將更具優勢，勢必也將提高自主行的客源量。

而8個直飛航點中，西寧—台北航線搶先在2月7日包機首飛，而最受業者期待的航線：台北—烏魯木齊，在陸籍航空部分已確定由中國南方航空執飛，機型規劃為B752型，航班號CZ639／640，烏魯木齊飛台北首航日期定為3月12日，以及3月17、19日各一航班，此後將根據旅遊情況調整為每週2至3個航班，朝向形成烏魯木齊—台北固定航班線路。

整體而言，新開航點中西北地區的兩點目前先以滿足陸客赴台旅遊的需求，而未來對於台灣前往當地旅遊，除了肯定帶動市場規模外，業者預期將從過去「絲路」行程轉變為「純新疆」的產品出現，新疆面積佔中國的1／6，旅遊資源十分豐富，深度旅遊市場可望受直航大大帶動。



▲直飛新疆烏魯木齊便於旅客造訪塔克拉馬干沙漠。



▲直飛開航將使張家界更加熱門。



▲海拉爾獨特的人文景觀吸引觀光客親臨感受。

體驗舟山特有魅力 2段兩岸、2段內地組合 更顯舒適性 廈門航空 打造舟山FIT新機

舟山群島位於杭州灣外緣，由1,390個島嶼組成，是中國大陸海岸線的中心區域，也是中國對外開放的主要海上門戶和中外船舶南來北往的必經之地，區位和外部條件十分優越。

過去舟山群島廣為市場所知的，即是最具代表性的佛教文化，包括南海觀音像、普濟禪寺、白雀寺等地，以及中國佛教四大名山之一的普陀山；然而除了宗教資源之外，舟山群島擁有獨特的海島風光，具備有開展海洋旅遊必須的陽光、沙灘、海水等要素。

因此，近年來舟山旅遊主題即是以「佛」、「海」兩大主題為包裝中心，著力開發大眾海釣遊、海鮮美食遊、度假會展遊、海洋文化遊、群島海上游、島村漁家遊、禪修體驗遊、佛教文化遊等海洋旅遊項目，同時也規劃佛島、釣島、沙島、俠島等主題島嶼旅遊，具備充裕的旅遊元素，更能擴展客層分佈。

舟山旅遊資源豐富 備受肯定

以豐富的旅遊資源為基礎，舟山自2005年以來，先後榮獲「中國優秀旅遊城市」、「中國旅遊競爭力百強城市」、「中國海鮮之都」、「中國十大節慶城市」等稱號。

除了現有的優勢之外，舟山也朝向多方面積極發展，目標朝向：郵輪旅遊基地、遊艇旅遊基地、海釣旅遊基地、康體旅遊基地、禪修旅遊基地等五大類時尚海洋基地發展，並拓展大眾海釣遊、海鮮美食遊、度假會展遊、海洋文化遊、群島海上游、島村漁家遊、禪修體驗遊、佛教文化遊為重點的海洋旅遊精品項目，力求創造出令旅客印象深刻的旅遊亮點，建立自有的旅遊亮點。

潮流文化 生猛海鮮 擴大在地吸引力

廈門航空團控主任陳惠玲表示，舟山獨特的旅遊資源，不僅可以拓展宗教旅遊市場，同時也能夠妥善發展，加大旅客年齡層。近年來舟山所舉辦的國際沙雕節、觀音文化節和海洋文化節三大節慶活動，都能夠更加符合年輕族群的需求，拓展商機。

此外，舟山是中國最重要的漁產重鎮，當地也致力整合漁村、漁港、漁船、漁俗等要素，發展「漁家樂」文化，旅客在此可以品嚐新鮮又美味的海鮮料理，同時也能感受舟山獨特的海洋風情。



▼各式各樣的海鮮佳餚，值得旅客親身品嚐。

FIT產品 讓旅客重新認識舟山

廈門航空藉由桃園／松山／高雄—廈門—舟山的連結，能夠讓旅客同時輕鬆抵達舟山，豐富的景點，除了適合團體行程之外，更適合FIT使用。

陳惠玲指出，廈門航空針對舟山所規劃的團體行程，具備了深度文化、宗教等元素，並且藉由2

絕佳的地理環境衍生出舟山依海而生的島嶼旅遊產品，不論是群島內著名的普陀山，或者是深度的文化、美味的海鮮、秀麗的風景，都是舟山發展團體旅遊或Fit產品的絕佳基礎。

撰文·攝影>陳睿中



▲豐富的文化歷史，讓舟山更具旅遊魅力。

段兩岸、2段內地的組合，提供旅客無接縫的旅遊路線，更加適合中高年齡層團體使用。

廈門航空針對舟山所推出的FIT產品，更適合全年齡層的旅客，利用長短適中的4天時間，同時體驗廈門的風采，並且可以細細品味舟山特有的海島樂趣、都市發展、海鮮美食、傳統文化，以及宗教盛宴等特色，創造專屬自己的旅程。6人即可開票的便利性，更利年輕客層呼朋引伴使用。

對於市場而言，舟山的宗教色彩濃厚，已經具備有強大的宗教吸引力；除了掌握宗教團體的產品需求之外，藉由廈門航空的FIT產品，更能夠擴展行程的變化性、組合性，並加大消費者年齡層，帶動更多商機，歡迎多加洽詢利用。

▼舟山發揮本身島嶼特性，積極發展海洋旅遊文化。



【世紀遊輪】系列報導1

圖文提供 > 西南旅遊

2013再創巔峰 長江三峽華美啟幕！

長江三峽以其雄偉壯麗的自然山水畫卷，以及源遠流長的歷史文化遺跡，再加上世界上最大的三峽水電大壩，一直以來便是臺灣遊客最為重要的旅遊目的地。十多年前業者誇張宣傳「告別三峽遊」、「再別三峽游」曾帶來臺灣入境三峽的鼎盛時期，年度遊覽三峽的臺灣遊客曾多達10萬人以上，盛況一度空前。

雖然2002年以後市場曾極度萎縮，但隨著兩岸直航的開通，更為重要的是長江三峽豪華遊輪產業迅猛發展，一批代表世界內河遊輪產業最高水準的頂級豪華遊輪陸續下水營運，長江三峽近年來以其明顯的增長趨勢以及巨大的市場潛力，重新成為業者高度關注及大力推動的大熱產品。

世紀遊輪 中國高端豪華遊輪領導者

世紀遊輪隸屬於重慶新世紀遊輪股份有限公司，創始於1994年，經過近20年的發展，已經成為一家以涉外豪華遊輪業為主，國際旅行社為輔的現代化大型綜合性旅業集團。自2003年起連續打造「世紀之星」、

「世紀天子」、「世紀輝煌」、「世紀鑽石」、「世紀寶石」、「世紀神話」、「世紀傳奇」共7艘長江三峽乃至世界內河最頂級的超5星豪華遊輪，並於2011年成功實現了上市（股票名稱：世紀遊輪，股票代碼：002558），成為中國迄今為止唯一一家上市的遊輪公司！

世紀遊輪2008年進入臺灣市場，在當時市場低迷的狀況下，第一家在臺北、台中、高雄三地舉行長江三峽及遊輪推介會，重新激發業者對長江三峽市場的全新認識。並在隨後的幾年聯合臺灣各大主力業者共同推動世紀遊輪的全面推廣，每年獨立搭建展臺參加臺北旅展，持續發佈《旅報》、《旅奇》等同業廣告、針對直客發佈報紙、公車、網路廣告及關鍵



字收索，並定期舉行大型推介會，聯合各大航空公司PAK組織考察團及推介會，一系列的宣傳推廣極大地提升了世紀遊輪的知名度及品牌影響力。

自2009年以來世紀遊輪在臺灣入境三峽的市場份額逐年提升，從09年35%遞增至2012年的47%，在長江三峽眾多遊輪公司爭奪市場的基礎上，獨家佔據了臺灣入境市場的半壁江山，並持續保持了市場份額第一的業績。並逐步構建了核心代理商、航空公司PAK成員、各類旅行商共同推動的市場格局，並以其持續的創新能力和卓越的服務品質，打造成為中國高端豪華遊輪領導者品牌。

世紀遊輪系列報導 2013年華美啟幕！

2013開年大作，世紀遊輪啟動全面宣傳攻勢。持續投放同行雜誌，持續深度報導世紀遊輪發展歷程、硬體品質、軟體服務、產品創新、市場拓展等各方面情況，旨在讓臺灣廣大業者關注長江三峽豪華遊輪產業的發展，全面助推業者業績成長。世紀遊輪—傳遞生活的優雅與美好！

系列報導、敬請持續關注！

三大系列全方位打造頂級度假體驗

2013年，世紀遊輪全新推出旗下三大五星及超五星系列船隊—「經典系列」、「皇冠系列」、「白金系列」，以其價格的靈和度、產品的差異度更為貼心地照顧業者及顧客的個性化需求，並進一步全面地提升市場的影響力。

「**經典系列**」—世紀之星號五星級豪華遊輪。載客人數186人，開創了長江遊輪硬體品質的新標準。客房面積22平方公尺，每個房間均有獨立觀景陽臺，在遊輪6樓設立陽光吧，將5樓整層甲板設為全娛樂空間。2013年世紀之星號遊輪以其五星級豪華遊輪的硬體標準，再搭配符合市場的合理價位，更將迎合臺灣的大眾普及市場，讓業者有更多的價格靈活空間便於操作推廣。

「**皇冠系列**」—世紀天子號、世紀輝煌號、世紀鑽石號、世紀寶石號超五星級豪華遊輪。世紀天子號與世紀輝煌號兩艘遊輪載客人數306人，開創了當時世界內河遊輪最大、最豪華記錄。擁有其奢華典雅的全鑲空大堂，雙觀光電梯、客房面積擴展到25平方公尺，開創了

長江遊輪中最大的陽光甲板。世紀鑽石號與世紀寶石號超五星級豪華遊輪載客人數264人，在延續天子輝煌號的硬體設施基礎上，實施浮動地板與靜音罩技術，有效降低震動及噪音，安裝客房直飲水系統，空調自動調節系統等高科技。2013年這四艘超五星的遊輪將成為臺灣業者主力推廣的產品，價格適中，品質一流，以高性價比將成為臺灣遊客青睞的熱力產品。

「**白金系列**」—世紀神話號與世紀傳奇號超五星級高科技豪華遊輪載客人數408人，搭載7大世界高科技技術與5大長江首創，躋身世界頂級豪華遊輪行列，全球四艘，中國唯一的2艘。其電力推進系統、光纖網路通訊技術、舵槳合一技術、全面進口環保材料、「零」油漆污染等各項高科技成為引領全球內河遊輪的發展方向。2013年「白金系列」的世紀神話及世紀傳奇以其超一流的硬體設施，以及全面變革的軟體服務，將成為臺灣業者主力熱捧的全新產品。



華麗新三峽 完美呈獻大重慶旅遊與新三峽優質行程

雄峰 重慶+長江三峽專賣店

雄峰旅行社深耕大陸市場多年，尤其在長江三峽累積有約20年的操作經驗，所推出的「華麗新三峽」品牌，品質深獲市場信賴及好評。另外，更獨步市

場推出「大重慶旅遊」概念，並將兩大景點旅遊相結合，展現獨特的產品風采。

撰文>孔彥蓉 圖片提供>雄峰旅行社

雄峰旅行社董事長施懿表示，以往一般大眾對於重慶的印象僅限於赴長江三峽旅遊的過境地，但經過他多年來在長江三峽旅遊操作經驗，認為重慶的景點相當具有可看性，擁有其旅遊價值。如：被聯合國教科文組織列為世界自然遺產地的「武隆風景區」、被列為世界文化遺產的大足石刻以及申報世界自然遺產的「萬盛黑山谷」等地，都非常值得台灣旅客深度的走訪。

而在長江三峽的操作上，得力於長江輪船海外總公司的全力支持，讓雄峰旅行社在產品操作上，具有價格實惠、品質優異的優勢。雄峰旅行社副總經理陳進溢指出，三峽的遊輪產品中多，而產品品質參差不齊，價格也相當混亂，建議消費者在挑選的考量順序應為：1.船隻的品質、2.遊輪行程所涵蓋的景點品項、3.價格。呼籲消費者選購前，一定要詳細了解產品所使用的船隻品質，以及所含內容，以免得不償失，雄峰擁有充裕的系列機位、船位，可以盡速確認訂位，提供同業穩定優質的服務。

目前「華麗新三峽」系列產品有全程無自購物、無自費，並且使用長江三峽中最新最大的「長江貳號」的「重慶深度遊西岸、武隆+黑山谷+大足6天」；而在「華麗新三峽（上水）大足+武隆8天」、「華麗新三峽（下水）大足+武隆8天」產品部分，則有長江貳號、長江壹號、長江天使號、神州號（僅限上水行程）、藍鯨號、維多利亞號可挑選。

雄峰旅行社也將於3/12舉辦赴長江三峽+重慶大足、武隆的考察團，共計30位名額，歡迎有意共同推廣的業者共襄盛舉。

全系列產品採用長江貳號 獨家全程停靠5大景點

雄峰旅行社與長江輪船海外旅遊總公司長期培養出良好的合作默契，因此，所推出的「華麗新三峽」系列



▲雄峰旅行社董事長施懿（中）／副總經理陳進溢（右）／協理柯佳琪（左）。

產品，品質可謂「頂級中的頂級」，價格卻是「實惠中的實惠」！產品中所使用的「長江貳號」甫於去年下水，軟硬體是長江三峽中最頂級、穩定。在遊程內容中，更獨家加贈價值台幣2,480元的「白帝城、三峽人家」自費行程。除此之外，全程還將停靠巫山小三峽、鄂都鬼城、三峽大壩，完整囊括進5大景點。上、下水兩款行程，提供豐富的選擇空間。

重慶深度遊盡顯觀光價值 武隆、大足重慶6日深度之旅

在「重慶深度遊西岸、武隆+黑山谷+大足6天」產品中，將帶領遊客深入中華地區人類活動發祥地之一的「重慶」。雄峰旅行社利用港龍航空轉重慶進出之航班，規劃共6日的重慶深度之旅，希望透過重慶美景的魅力，顛覆大家對重慶的印象。透過雄峰的專業，將帶領旅客一路從萬盛、武隆、大足到重慶南岸，走遍最值得一探的風景名勝。不僅如此，也將帶領旅客品嚐最道地的農家菜、鴛鴦火鍋、仙女山烤全羊風味餐、武隆山珍以及精品川菜等，遊覽美景之餘也能透過味蕾留下難忘的回憶。



▲長江貳號是目前長江三峽中最受注目的船隻。

東
東
東

世界武隆—印象重慶

重慶旅遊+長江三峽

重慶深度遊南岸·武隆+巫山峽谷+大足6天

武隆、烏山—雲霧、龍城、巫山峽谷、天生三橋、大足、黃山、重慶石壩

日期: 04/15, 22, 29 - 4/23, 30, 05

【交通】 北京往返重慶(4300) + 重慶至武隆(1000) + 武隆至巫山(1000)
重慶至大足(500) + 重慶至大足(500)

【住宿】 重慶(3晚) + 武隆(1晚) + 巫山(1晚) + 大足(1晚)

27,800

2013 華麗新三峽優質行程

長江輪船海外總公司 全力贊助

行程豐富、服務優質、價格公道



豪華★豪華 0000 0000
 0000
 0000

華麗新三峽(上水)大足+武隆8天

華麗新三峽(下水)大足+武隆8天

CHINA (CHINA)	38,800	CHINA (CHINA)	39,800
CHINA (CHINA)	38,300	CHINA (CHINA)	39,800
SUNNY (SUNNY)	37,300	SUNNY (SUNNY)	38,800
CHINA (CHINA)	37,300	CHINA (CHINA)	38,800
CHINA (CHINA)	37,300	CHINA (CHINA)	38,800
CHINA (CHINA)	37,300	CHINA (CHINA)	38,800



大陸內陸機票

www.flychina.com.hk/agent



大龍子龍機票，伴您飛往世界各地！
 大龍飛行，更舒適，更可選擇！
 3字內查詢訂位訂票最專業！
 之網上機位及票價房間可立即確認！
 大龍機票，保證最便宜，歡迎比價！

目的地	航線	ADT	詳情
江蘇	蘇州	20900	蘇州-上海-北京-香港-廣州-深圳-香港-上海-蘇州
	南京	15900	南京-上海-北京-香港-廣州-深圳-香港-上海-南京
	無錫	22900	無錫-上海-北京-香港-廣州-深圳-香港-上海-無錫
	常州	16900	常州-上海-北京-香港-廣州-深圳-香港-上海-常州
	南通	27900	南通-上海-北京-香港-廣州-深圳-香港-上海-南通
	揚州	18900	揚州-上海-北京-香港-廣州-深圳-香港-上海-揚州
雲南	昆明	19900	昆明-上海-北京-香港-廣州-深圳-香港-上海-昆明
	大理	17900	大理-上海-北京-香港-廣州-深圳-香港-上海-大理
	麗江	21900	麗江-上海-北京-香港-廣州-深圳-香港-上海-麗江
	西貢	23900	西貢-上海-北京-香港-廣州-深圳-香港-上海-西貢
	曼谷	15900	曼谷-上海-北京-香港-廣州-深圳-香港-上海-曼谷
	香港	24900	香港-上海-北京-香港-廣州-深圳-香港-上海-香港
北京	北京	24900	北京-上海-北京-香港-廣州-深圳-香港-上海-北京
	天津	24900	天津-上海-北京-香港-廣州-深圳-香港-上海-天津
	濟南	38900	濟南-上海-北京-香港-廣州-深圳-香港-上海-濟南
	青島	38900	青島-上海-北京-香港-廣州-深圳-香港-上海-青島
	鄭州	27900	鄭州-上海-北京-香港-廣州-深圳-香港-上海-鄭州
	西安	27900	西安-上海-北京-香港-廣州-深圳-香港-上海-西安
九寨溝	九寨溝	27900	九寨溝-上海-北京-香港-廣州-深圳-香港-上海-九寨溝
	桂林	27900	桂林-上海-北京-香港-廣州-深圳-香港-上海-桂林
	柳州	23900	柳州-上海-北京-香港-廣州-深圳-香港-上海-柳州
	貴陽	27900	貴陽-上海-北京-香港-廣州-深圳-香港-上海-貴陽
	成都	30900	成都-上海-北京-香港-廣州-深圳-香港-上海-成都
	重慶	35900	重慶-上海-北京-香港-廣州-深圳-香港-上海-重慶
雲南	昆明	24900	昆明-上海-北京-香港-廣州-深圳-香港-上海-昆明
	大理	27900	大理-上海-北京-香港-廣州-深圳-香港-上海-大理
	麗江	30900	麗江-上海-北京-香港-廣州-深圳-香港-上海-麗江
	西貢	27900	西貢-上海-北京-香港-廣州-深圳-香港-上海-西貢
	曼谷	30900	曼谷-上海-北京-香港-廣州-深圳-香港-上海-曼谷
	香港	29900	香港-上海-北京-香港-廣州-深圳-香港-上海-香港
雲南	昆明	29900	昆明-上海-北京-香港-廣州-深圳-香港-上海-昆明
	大理	29900	大理-上海-北京-香港-廣州-深圳-香港-上海-大理
	麗江	29900	麗江-上海-北京-香港-廣州-深圳-香港-上海-麗江
	西貢	20900	西貢-上海-北京-香港-廣州-深圳-香港-上海-西貢
	曼谷	20900	曼谷-上海-北京-香港-廣州-深圳-香港-上海-曼谷
	香港	20900	香港-上海-北京-香港-廣州-深圳-香港-上海-香港

上海 自由行

3-4-5-7天
 只要 8,500

TSAPYS TMSD TZYDZD
 PGTPE MUGD 1800770
 訂位之專業服務
 詳情請向旅行社查詢

歐洲	飛往 10天	40999	澳洲新南威爾斯·悉尼【以達蘭頓起飛-澳洲出發日期】 【2012】(20) 澳洲新南威爾斯·悉尼 出發日期 2012年03月10日 09:00 澳洲新南威爾斯·悉尼 出發日期 2012年03月10日 09:00 澳洲新南威爾斯·悉尼 出發日期
	飛往 10天	136399	【日本】 日本 出發日期 2012年03月10日 09:00 日本 出發日期 2012年03月10日 09:00 日本 出發日期
	飛往 10天	74999	【泰國曼谷】 泰國曼谷 出發日期 2012年03月10日 09:00 泰國曼谷 出發日期 2012年03月10日 09:00 泰國曼谷 出發日期
	飛往 10天	74999	【泰國曼谷】 泰國曼谷 出發日期 2012年03月10日 09:00 泰國曼谷 出發日期 2012年03月10日 09:00 泰國曼谷 出發日期
	飛往 12天	116999	【泰國曼谷】 泰國曼谷 出發日期 2012年03月10日 09:00 泰國曼谷 出發日期 2012年03月10日 09:00 泰國曼谷 出發日期
	飛往 10天	71001	【泰國曼谷】 泰國曼谷 出發日期 2012年03月10日 09:00 泰國曼谷 出發日期 2012年03月10日 09:00 泰國曼谷 出發日期
	飛往 10天	71001	【泰國曼谷】 泰國曼谷 出發日期 2012年03月10日 09:00 泰國曼谷 出發日期 2012年03月10日 09:00 泰國曼谷 出發日期
	飛往 12天	108999	【泰國曼谷】 泰國曼谷 出發日期 2012年03月10日 09:00 泰國曼谷 出發日期 2012年03月10日 09:00 泰國曼谷 出發日期
	飛往 12天	108999	【泰國曼谷】 泰國曼谷 出發日期 2012年03月10日 09:00 泰國曼谷 出發日期 2012年03月10日 09:00 泰國曼谷 出發日期
	飛往 12天	102899	【泰國曼谷】 泰國曼谷 出發日期 2012年03月10日 09:00 泰國曼谷 出發日期 2012年03月10日 09:00 泰國曼谷 出發日期
日本	飛往 8天	22999	【日本】 日本 出發日期 2012年03月10日 09:00 日本 出發日期 2012年03月10日 09:00 日本 出發日期
	飛往 8天	23999	【日本】 日本 出發日期 2012年03月10日 09:00 日本 出發日期 2012年03月10日 09:00 日本 出發日期
	飛往 8天	22899	【日本】 日本 出發日期 2012年03月10日 09:00 日本 出發日期 2012年03月10日 09:00 日本 出發日期
香港	飛往 8天	24999	【香港】 香港 出發日期 2012年03月10日 09:00 香港 出發日期 2012年03月10日 09:00 香港 出發日期
	飛往 8天	30899	【香港】 香港 出發日期 2012年03月10日 09:00 香港 出發日期 2012年03月10日 09:00 香港 出發日期
台灣	飛往 8天	28999	【台灣】 台灣 出發日期 2012年03月10日 09:00 台灣 出發日期 2012年03月10日 09:00 台灣 出發日期
	飛往 8天	21999	【台灣】 台灣 出發日期 2012年03月10日 09:00 台灣 出發日期 2012年03月10日 09:00 台灣 出發日期
台北	飛往 8天	16899	【台北】 台北 出發日期 2012年03月10日 09:00 台北 出發日期 2012年03月10日 09:00 台北 出發日期
	飛往 8天	31999	【台北】 台北 出發日期 2012年03月10日 09:00 台北 出發日期 2012年03月10日 09:00 台北 出發日期
台北	飛往 8天	13999	【台北】 台北 出發日期 2012年03月10日 09:00 台北 出發日期 2012年03月10日 09:00 台北 出發日期
	飛往 8天	20999	【台北】 台北 出發日期 2012年03月10日 09:00 台北 出發日期 2012年03月10日 09:00 台北 出發日期



大陸旅遊訂票
www.51center.com.tw/agent



1. 提供線上訂票服務
2. 我們是台灣全島代理商
3. 為市場唯一!
4. 為提供您之服務行會、年終行會
5. 全人工作業三級多元特選服務!
6. 7日積分獎勵辦法、人人有獎!



● 華自麗星沙小島
 飛往 8天 上海 8日 小島 8日

● 金日麗星沙小島
 飛往 5日 九華 8日
 飛往 5日 北京 5日
 飛往 5日 北京 5日
 飛往 5日 北京 5日

長江三線上下 5天
 飛往 5日 北京 5日
 飛往 5日 北京 5日
 飛往 5日 北京 5日

長江三線上下 6天
 飛往 6日 北京 6日
 飛往 6日 北京 6日
 飛往 6日 北京 6日





禮櫻全日空 面面俱到

台北-東京、台北-大阪、東京-東京、東京-曼谷、東京-香港

ANA台北-東京 個人機票



8,100 起

成人經濟、無酒精類、送行李及機場稅
詳情請洽 02-2312-1111



9,000 起

成人經濟、無酒精類、送行李及機場稅
詳情請洽 02-2312-1111

優惠1 日本國內航線起飛2,000元 購買ANA機票NTD起以上含稅費機票，搭乘ANA日本國內航線航段計費2,000元

ANA 台北-東京 個人機票 詳情請洽 02-2312-1111

AMC會員 美味好禮



美味好禮 AMC會員搭乘ANA全日空航空服務時，可獲贈ANA美味好禮一份，送完為止，送完即止。

美味好禮 送完即止。送完即止。送完即止。送完即止。送完即止。送完即止。

美味好禮 送完即止。送完即止。送完即止。送完即止。送完即止。送完即止。



詳情請洽 02-2312-1111

ANA 台北-東京 個人機票 詳情請洽 02-2312-1111